

# wochenblatt

**Kaufland**  
 Unseren Prospekt finden Sie aktuell in einer Teilaufgabe dieser Zeitung!

Anzeigen und Redaktion: 85435 Erding, Landshuter Straße 47a

Tel. 0 81 22 / 97 92-0 · Verteilung: 0 89 / 41 11 48 - 11 33

FS · Nr. 4 / 31. Jahrgang · Mittwoch, 22. Januar 2025

www.wochenblatt-owv.de

**WOHNWELT IMMOBILIEN**



Ihr Freisinger Immobilien-Experte  
**Markus Weidl**  
 08161 / 232400  
 Landshuterstr. 68  
 85356 Freising

Mitglied im IVD, das Markenzeichen qualifizierter Immobilienmakler, Verwalter und Sachverständiger **ivd**

www.wohnwelt-immobilien.de

**Höchster Goldkurs aller Zeiten!**

**Sicherer Altgoldankauf beim Juwelier mit jahrzehntelanger Erfahrung Gold, Platin, Silber, Zinn sowie edelmetallhaltige Materialien (Zahngold auch mit Zähnen) usw.**

Kostenlose Schätzung von geerbtem Schmuck – Verwertung auch über Auktionen möglich.

**Schmuck-Depot**  
*Neudorf*

Johann-Braun-Str. 1  
 (Ecke Haundlfingerstr.) · Freising  
 Tel. 0 81 61/2 10 60

**Jung und Laut**  
 Festival im Lindenkeller  
 Seite 12



**Unser Freising**  
 Daten und Entwicklungen vom Landkreis  
 Seite 8

## Arzt ohne Grenzen

Dr. Odo Weyerer hilft Obdachlosen

**FREISING LANDKREIS (chö)** · Ein Hausarzt in Freising widmet sich neben seiner Praxis den Schwächsten der Gesellschaft. Mit einem mobilen Behandlungswagen versorgt er Obdachlose und Hilfsbedürftige, die oft keine Krankenversicherung haben. Seit 2021 fährt er mit seinem Medmobil regelmäßig soziale Brennpunkte in Freising an. Seine Arbeit ist ehrenamtlich und auf Spenden angewiesen. Dr. Weyerer ist nicht nur Arzt, sondern auch Seelsorger und Sozialarbeiter – ein Vorbild für Menschlichkeit und Engagement.



Mit viel Engagement widmet sich Dr. Weyerer den Ärmsten der Gesellschaft. Foto: chö

Fortsetzung auf Seite 3

**VIVA HAIR**

Brigitte Wimmer  
 Krumbachstraße 4  
 85356 Freising

Termin nach Vereinbarung  
 (08161) 1 33 06

**Goldcenter** Freising

**0 81 61/5 38 84 45**

**Ankauf von:**  
 Altgold, Zahngold,  
 Schmuck, Silber, Münzen,  
 Zinn, **Erbschmuck** u.v.m.

Mainburger Str. 11  
 85354 Freising  
 www.goldcenter-freising.de

**Wir bieten das Gesamtpaket!**  
 Verkauf – Vermietung –  
 Hausverwaltung –  
 Versicherung

**VID** Immobilien GmbH  
 Am Wasserturm 2  
 85435 Erding  
 Tel. 08122-979911  
 vid-immobilien.de

**Schädlingsbekämpfung**  
**Klaus Zink e.K.**

08124/9272 Buch am Buchrain  
 Ungeziefer - Nager - Tauben

**NEONGOLF**  
 NEUFAHRN

**3D Schwarzlicht Minigolf:**  
 Fun für die ganze Familie

**100% FUN**

➡ ➡ ➡

Auf nach **Neufahrn!**  
 Infos unter [www.exus.de](http://www.exus.de)

**ANDREAS EBNER**  
 Gas · Wasser · Heizung · Sanitär  
 Dürnecker Str. 12a · 85354 Freising-Pulling  
 Tel. (0 81 61) 74 73 · Fax (0 81 61) 4 22 48  
 www.sanitaer-ebner.de

**MARTIN KLIMESCH**  
 FA f. Miet- u. Wohnungseigentumsrecht  
 Erbrecht · Verwaltungsrecht · Baurecht  
 Ismaninger Straße 52 · 81675 München  
 T. (089) 472555 · Fax (089) 4703538

**KLIMESCH HAT RECHT**  
 Mit Rechtsanwalt Martin Klimesch



Rechtsanwalt Martin Klimesch beantwortet Leserfragen. Er ist Fachanwalt für Miet- und Wohnungseigentumsrecht in der Kanzlei Klimesch & Kollegen.

**Erbe verschenkt?**  
**Frage:** Meine Eltern haben sich in einem Gemeinschaftlichen Testament gegenseitig zu Erben eingesetzt und mich und meinen Bruder als **Schlusserven** nach dem Letztversterbenden bestimmt. Nach dem Tod meiner Mutter hat mein Vater zahlreiche **Immobilien** auf meinen Bruder **übertragen**. Kann ich die Immobilien von meinem Bruder zurückfordern?  
**Antwort:** Ggf. ja! Das Verbot von den Vertragserben beeinträchtigenden Schenkungen in § 2287 Abs. 1 BGB gilt analog auch für gemeinschaftliche Testamente. Soweit für die Schenkungen **kein lebzeitiges Eigeninteresse** besteht, können Sie die Immobilien von ihrem Bruder zurückfordern, vgl. MüKo, BGB, § 2287 Rn 12.

www.wochenblatt-owv.de

**GEWINN-SPIELE UNTER:**  
 www.wochenblatt-owv.de



**FUSSBALL-TIPP**  
 präsentiert von Eitinger Fischerbräu

Den Tipp ausfüllen und einen Kasten Eitinger Albert Hell gewinnen!

| Mein TIPP: |   | WOCHENBLATT               |
|------------|---|---------------------------|
| ?          | RB Leipzig : Bayer 04 Leverkusen          |                           |
| ?          | SC Freiburg : FC Bayern München           | Landshuter Straße 47a     |
| ?          | TSG 1899 Hoffenheim : Eintracht Frankfurt | Fax 0 81 22 / 97 92-25    |
| ?          | FSV Mainz 05 : VfB Stuttgart              | erding@wochenblatt-owv.de |
| ?          | FC Schalke 04 : 1. FC Nürnberg            | Abgabeschluss:            |
| ?          | TSV 1860 München : VfB Stuttgart II       | Freitag 16.00 Uhr         |

Name \_\_\_\_\_ Vorname \_\_\_\_\_  
 PLZ \_\_\_\_\_ Wohnort \_\_\_\_\_ Tel. \_\_\_\_\_

In Zusammenarbeit mit Eitinger Fischerbräu  
 Gadener Str. 20 · 85462 Eitting · Telefon 0 81 22 / 95 98 960  
**Bräustüberl**  
 St.-Georg-Str. 8 · 85462 Eitting · Telefon 0 81 22 / 42 902



**Meine Woche**

**Seriöse Zuversicht und die letzten Fünf**

von Jari Hörl



**Donnerstag**  
 Langsam werden es immer mehr. Mehr oder weniger schöne Wahlplakate »schmücken« wieder die Straßenränder. Gesichter aus der großen Politik in Berlin und Leute die man noch nie gesehen hat, grinsen uns mal an, oder bitten ganz »seriös« um unsere Stimme. Nichtssagende Slogans wie »Zuversicht« oder wilde Versprechungen – alles vertreten. Wie gut, dass der Wahlkampf diesmal so kurz ist.

**Freitag**  
 Es bleibt kaum einem erspart, manchmal muss man bei einer Hotline anrufen. Heute hat mich die Warteschleife mübe gemacht, so dass ich aufgegeben habe. Dann habe ich entdeckt, dass es ja auch einen angeblichen Live-Chat via WhatsApp gibt. Als auf meine erste Nachricht prompt eine Antwort kam, wurde ich stutzig – so schnell tippt niemand. So ging es auch weiter. Aber auf keine Frage gab es eine konkrete Antwort. Am Ende verwies mich die KI auf die Hotline. Hätte man sich sparen können. Heute rufe ich nicht mehr an.

**Sonntag**  
 Die Schüssel mit gerösteten Pistazien ist leer. Zurückgeblieben, wie immer, die Fünf, die man nicht aufbekommt. Ich mühe mich ab, bis die Fingernägel nicht mehr mitmachen. Ein Hammer bringt die schließlich die Lösung und mir noch fünf Pistazien.

**Hätten Sie's gewusst? Schildkröten atmen durch ihr Poloch**

(chö) · Ein erstaunlicher und lustiger Fakt über Schildkröten ist, dass einige Arten tatsächlich durch ihr Poloch atmen können. Dieses Phänomen wird als Cloakalatum bezeichnet. Das Poloch, auch Kloake genannt, dient bei Reptilien, Vögeln und einigen Amphibien als gemeinsame Öffnung für Verdauung, Fortpflanzung und Harnwege. Bei bestimmten Schildkrötenarten, wie der Australischen Schlangenhals Schildkröte oder Weichschildkröte, ist die Kloake mit einem speziellen Gewebe ausgestattet, das stark durchblutet ist und eine große Oberfläche hat. Dieses ermöglicht es, Sauerstoff aus dem Wasser aufzunehmen. Dadurch können die Schildkröten länger unter Wasser bleiben, ohne auftauchen zu müssen. Diese Fähigkeit ist in kalten Gewässern oder während der Winterruhe von großer Bedeutung, da Schildkröten bei niedrigen Temperaturen weniger Sauerstoff benötigen. Die Atmung hilft ihnen, diesen Bedarf zu decken, ohne viel Energie aufzuwenden und sich der Natur anzupassen.

**Bild der Woche**

von Laura R.

**Unterwasserwelt**

Die Farbenpracht unter Wasser lässt sich für Nichttaucher nur erahnen. Zum Glück bekommen wir immer mal wieder einen Auszug aus dem Reich der Unterwasserwelt zugesandt. Dies sind Weihnachtsbaumwürmer vor der Küste Thailands von unserer Leserin Laura aus Erding. Die Wochenblatt-Redaktion freut sich über Ihre Bilder aus der Region oder auch von unterwegs! Profi-Fotos müssen es überhaupt nicht sein! Senden Sie einfach ihr Foto an die E-Mail: redaktion-ed@wochenblatt-owv.de.



# Dr. Odo Weyerer

Helfen macht Freude, wenn viele mithelfen

**FREISING LANDKREIS** (chö) · Seit über drei Jahrzehnten prägt Dr. Odo Weyerer die medizinische Landschaft in Freising. 1991 eröffnete er seine Hausarztpraxis in der Stadt, in der er bis heute tätig ist. Doch obwohl der Mediziner inzwischen das Rentenalter erreicht hat, ruht er sich nicht auf seinen Erfolgen aus. Dreimal pro Woche behandelt er weiterhin Patienten in seiner Praxis. Darüber hinaus widmet er sich einer Aufgabe, die weit über die klassische medizinische Versorgung hinausgeht: Er kümmert sich um die Ärmsten der Gesellschaft – Menschen, die keine Krankenversicherung haben, am Rand der Gesellschaft stehen oder ganz unten angekommen sind. Dr. Weyerer hat eine mobile Praxis geschaffen: einen umgebauten Krankenwagen, mit dem er feste Standorte in Freising anfährt. Seit 2021 parkt das sogenannte »Medmobil« regelmäßig an Orten wie der Freisinger Wärmestube oder dem Bahnhof. Sein Ziel ist klar: Men-

schen in Not zu helfen. Sein Klientel besteht aus Obdachlosen, Drogenabhängigen, Alkoholikern und anderen Hilfsbedürftigen. Sie haben meist keinen Zugang zum regulären Gesundheitssystem. Ohne Krankenversicherung bleiben Krankheiten unbehandelt, Verletzungen heilen nicht – und viele verlieren dadurch jede Hoffnung. Doch Dr. Weyerer begegnet ihnen mit Empathie und Tatkraft. »Helfen macht Freude, wenn viele mithelfen«, lautet sein Motto.

## Von der Straße zurück ins Leben

Neben der medizinischen Betreuung geht er noch einen Schritt weiter. Er arbeitet eng mit dem Sozialamt in Freising zusammen, um Obdachlosen nicht nur Gesundheitsversorgung, sondern auch Perspektiven zu bieten. Seit 2016 hat er es geschafft, elf Menschen von der Straße zu holen und wieder in die Gesellschaft zu integrieren. Besonders stolz ist er



In der Obdachlosenunterkunft hat Dr. Weyerer seit Anfang Januar einen Behandlungsraum für Bedürftige. Foto: chö

darauf, dass es ihm in einigen Fällen gelungen ist, eine Krankenversicherung zu vermitteln und langfristige Hilfsangebote zu organisieren. Erst im Januar erhielt er von der Stadt Freising einen Raum in der Obdachlosenunterkunft. Gemeinsam mit seiner Frau richtete er diesen zu einem Behandlungszimmer ein – ein weiterer Schritt, um die Hilfe direkt zu den Bedürftigen zu bringen. Diese neue Station ist nun der

letzte Halt auf seiner wöchentlichen Route. Dr. Weyerer arbeitet vollkommen ehrenamtlich und finanziert seine Arbeit durch Spenden. Doch für ihn ist das Helfen eine Selbstverständlichkeit. »Ich habe in meinem Leben viel Gutes erfahren und möchte etwas zurückgeben«, sagt er. Diese Einstellung führte ihn 2008 nach Nepal, wo er im Rahmen eines Projekts des Rotary Clubs Freising als Arzt tätig war – ebenfalls

unentgeltlich. Auch in seiner Heimatstadt engagiert er sich weiterhin aktiv im Rotary Club, um das Leben anderer Menschen zu verbessern. Er ist mehr als ein Mediziner. Für viele ist er auch Seelsorger, Sozialarbeiter und Hoffnungsträger. Seine Arbeit zeigt, wie wichtig Mitmenschlichkeit und Engagement sind. Die unermüdete Arbeit von Dr. Weyerer hat bereits viele beeindruckt. Selbst der Bayerische Rundfunk hat eine Reportage über den engagierten Arzt gedreht. Seine Hilfe schenkt Perspektiven und rettet in vielen Fällen sogar Leben. Dr. Weyerer ist nicht nur ein Arzt – er ist ein Mensch, der Mitgefühl, Tatkraft und ein großes Herz vereint. Ein Mann, von dem sich viele eine Scheibe abschneiden könnten, um die Welt ein bisschen besser zu machen.

## Reportage:

Dienstag, 28. Januar, um 19 Uhr im BR Fernsehen.

# REDDY® KÜCHEN Neufahrn

NOCH BIS  
20.02.25

JETZT  
SONDER-  
PREISE  
SICHERN!



DER BESTE START  
INS NEUE JAHR

BIS ZU  
**44%**\*

REDDY® KÜCHEN Neufahrn

Ludwig Erhard Str. 14 · 85375 Neufahrn

08165 / 90 55 7-0 · neufahrn@reddy.de · www.neufahrn.reddy.de

IN DER KÜCHE ALLES **REDDY®**

## Eisdisco

### Einzigartiges Schlittschuh-Feeling

**FREISING (chö)** · Die Eishockeyabteilung Black Bears Freising starteten mit einem glanzvollen Event ins neue Jahr. Die erste Eis-Disco-Night des Jahres zog zahlreiche Besucher aus Freising und Umgebung an, die das einzigartige Disco-Feeling auf dem Eis erleben wollten. Unter dem Motto »Schlittschuhlaufen trifft Party« verwandelte sich die Eisfläche in



Schlittschuhlaufen trifft Party, das ist das Motto der Eisdisco in Freising. Foto: Sten

eine pulsierende Tanzfläche mit mitreißender Musik und stimmungsvoller Beleuchtung. Ob Anfänger oder erfahrene Schlittschuhläufer – die Veranstaltung bot allen Altersgruppen ein unvergessliches Erlebnis.

Die Eis-Disco in der Weihenstephan Arena hat sich mittlerweile als feste Größe im Veranstaltungskalender etabliert und findet immer am ersten Freitag im Monat statt. Bereits jetzt fiebern Fans den nächsten Termin entgegen. Die Black Bears Freising laden herzlich ein, auch bei den kommenden Terminen dabei zu sein und die Magie des Eises zu erleben. Schlittschuhe können vor Ort ausgeliehen werden, sodass wirklich jeder mitmachen kann.

#### Termine:

7. Februar und 7. März, Weihenstephan Arena Freising.

## Kinder(t)räume Weihenstephan

### Jetzt anmelden für das Kindergartenjahr 2025/26



Wer will dabei sein? Freie Plätze für die Kinder(t)räume Weihenstephan.

Foto: Kinderträume

**FREISING (chö)** · Der Kindergarten am grünen Campus der technischen Universität steht allen Familien mit Kindern im Alter von zwei bis sechs Jahren aus dem Stadtgebiet Freising offen. Eine Besonderheit der Kinder(t)räume ist, dass hier die

Eltern aktiv mitarbeiten und so auch die Möglichkeit haben, ihre Kinder im Kindergarten-Alltag zu erleben. Erfahrene Erzieherinnen begleiten Kinder und Erwachsene durch die spannende Zeit bis zur Schule. Die begehrten Plätze in den zwei Gruppen

à 15 Kindern garantieren nicht nur eine abwechslungsreiche Kindergartenzeit mit warmherziger Betreuung und viel frischer Luft bei Wald- und Projekt-Tagen, sondern auch pädagogisch haben die Kinder(t)räume ein ganz besonderes Konzept entwickelt.

Auch jede Familie kann und soll sich mit den eigenen Fähigkeiten für die Kinder einbringen. Zum Infoabend am 23. Januar 2025 sind alle interessierten Familien herzlich eingeladen.

Hier können Fragen gestellt und die Räumlichkeiten besichtigt werden.

#### Infos:

Infoabend: 23.1.25 ab 19:45 Uhr  
Anmeldung online bis 31.1.25 unter [www.kindertraeume-weihenstephan.de](http://www.kindertraeume-weihenstephan.de).

## Willkommen im BERGlässig Hotel Bodenmais

Dem 4-Sterne-Haus mit wegweisendem 360° Urlaubskonzept: Nachhaltiger Urlaubsspaß ohne Extrakosten!



**BERG**  
lässig  
★★★★

BIS 09.02.25  
BUCHEN!  
+49 (0)9924 9550  
[www.berglaessig-bodenmais.de/muenchen](http://www.berglaessig-bodenmais.de/muenchen)

### IHR BERGlässiger URLAUB – ALLES IST INKLUSIVE

3 Nächte im Appartement Komfort inkl. 360° Genusspension mit Getränken – Unser Highlight: Wein vom Weingut Römmert · **Komplett renoviert 2024** · Nach einem aktiven Tag: Innenpool, Saunen, Salzgrotte & Farblicht-Refugium · **aktivCARD Bayerischer Wald**: Über 130 kostenfreie Freizeitangebote · **Mobilität & Fitness**: GUTi-Ticket & Vitalzentrum mit kostenlosen Kursen & Vorträgen · **360° Urlaub einfach BERGlässig genießen!**

3 Nächte p.P. im Apt. Komfort  
inkl. 360° Genusspension  
mit Getränken

ab **€ 333\***

Apt. Deluxe: Nur € 11 mehr p.P./pro Nacht

Bonus-Code „Muenchen25“

**AKTION  
GILT NUR  
BIS ZUM  
09.02.25**



\* bei Anreise SA bis MI // € 366 p.P. bei Anreise DO, FR // Reiszeitraum bis zum 19.12.25 // Preise zzgl. Kurbeitrag



# Guter Schlaf im neuen Jahr

Im Gespräch mit Schlafexpertin Adriana Campanella

**FREISING** · Insbesondere zu Jahresbeginn bemerken viele, dass Bett, Matratze und Co. keine erholsamen Nächte mehr bieten. Genau deswegen teilt die geprüfte Schlafberaterin Adriana Campanella ihr Fachwissen und verrät, worauf es bei der Schlaflösung ankommt.

Alle Bestandteile eines Bettes sorgen gemeinsam für eine gute Nachtruhe. Daher sollten Matratze, Kissen und Lattenrost aufeinander abgestimmt sein. Im Idealfall wird die Schlaflösung nach oben hin weicher. Es gilt das liege-orthopädische Prinzip nach Institut Proschlaf: Von unten gut gestützt. Darüber hinaus beschreibt es, wie eine Matratze aufgebaut sein sollte, damit Muskulatur, Gelenke, Bandscheiben und Co. im Schlaf zur Ruhe kommen.

## Probeliegen ist ein Problem

Fünf Minuten reichen nicht aus, um die richtige Matratze für die nächsten zehn Jahre zu finden. Man kann nach so kurzer Zeit nicht abschätzen, ob man jede Nacht sechs bis acht Stunden darauf verbringen möchte. Der Körper stellt sich erst nach einigen Wochen auf die neue Schlafunterlage ein. Aufgrund der modularen Bauweise bieten schlafTEQ-Matratzen den Vorteil, dass sie jederzeit neu angepasst werden können.

## Die Frage nach der Lage

Immer wieder liest man von der angeblich richtigen Schlafposition. Oft wird die Rückenlage empfohlen, während die Seitenlage häufig für Rückenschmerzen und Muskelverkürzungen verant-

wortlich gemacht wird. Bei Seitenschläfern geht es vor allem um die Einsinktiefe der Schultern in die Matratze. Allgemein gilt: Je tiefer die Schultern einsinken, desto niedriger sollte das Kopfkissen sein. Wichtig ist, dass die Wirbelsäule inklusive Halswirbeln im Schlaf gerade bleibt. Deshalb eignet sich ein niedrigeres Kopfkissen für die Rückenlage.

## Mit Fachwissen zu Kissen und Co.

Jeder Mensch hat 33 Wirbeln, die in der Nacht schonend gelagert werden sollten. Auch das Kopfkissen trägt seinen Teil dazu bei. Dabei kommt es auf die Kissenhöhe an, die je nach Körpergewicht, Schlafposition und Matratze variieren kann. Darüber hinaus spielt der Lattenrost im wahrsten Sinne des Wortes eine tra-

gende Rolle, da er der Schlaflösung in seiner Gesamtheit die nötige Stabilität verleiht.

## Schmerzen im Schlaf

Es gibt viele Ursachen, warum Beschwerden auftreten können. Neben der richtigen Diagnose und Behandlung durch medizinisches Fachpersonal empfiehlt sich eine Analyse der Schlafsituation durch ausgebildete Experten. Bei schlafTEQ Freising führt die geprüfte Schlafberaterin Adriana Campanella eine computergestützte Vermessung des Körpers am Liege-Simulator durch, um besonders beanspruchte Stellen im Nacken-, Schulter- oder Rückenbereich zu entlasten. Auf Basis der Ergebnisse können individuelle Beschwerden im Zonenaufbau einer schlafTEQ-Matratze berücksichtigt werden.

## Auf die Beratung kommt's an

Auch ohne Schmerzen kann der Kauf von Matratze, Lattenrost und Kopfkissen eine Herausforderung sein. Zertifizierte Schlafberater verfügen über die nötige Ausbildung und Erfahrung, Bedürfnisse und Beschwerden in die Zusammenstellung einer Schlaflösung einfließen zu lassen. Da man viele Jahre auf seiner Schlaflösung verbringt, sollte man sich nicht vorschnell für eine Matratze entscheiden, sondern fachkundig beraten lassen.

## Schlafen Sie gut?

Vereinbaren Sie Ihre kostenlose Analyse am Liege-Simulator bei der zertifizierten Schlafexpertin Adriana Campanella in Freising – per QR-Code, E-Mail oder Telefon.

## MIT WISSENSCHAFT ZUR GUTEN NACHT

Dank Liege-Simulator zur passgenauen Schlaflösung, abgestimmt auf den Körper und etwaige Beschwerden bei der geprüften Schlafexpertin Adriana Campanella



**JETZT GRATIS  
ANALYSE  
BUCHEN**

**schlafTEQ®**  
Freising



Öffnungszeiten: Mo & Do 10-18 Uhr · Di, Mi, Fr, Sa nach Terminvereinbarung  
Erdinger Straße 45 · 85356 Freising · freising@schlafTEQ.de · 0151 41483646

[schlafTEQ.de](https://www.schlafTEQ.de)

# Festkonzert zum Träumen

Ein unvergessliches Erlebnis

MÜNCHEN (chö) · Den Geist Mozarts erleben – dort, wo der unsterbliche Jahrtausendkomponist selbst wirkte! Münchens Premiumveranstalter Bavaria Klassik hat sich auf unvergessliche Konzerterlebnisse spezialisiert, an denjenigen Orten, wo in München Geschichte geschrieben wurde. An den Originalschauplätzen lassen Spitzenmusiker von heute die zeitlosen Meisterwerke von damals erklingen. Auch im neuen Jahr finden wieder Konzerte statt. Am 2. Februar, spielen Paolo Tagliamento – Violine und die Residenz-Solisten, folgendes Programm: Antonio Vivaldi: »Die vier Jahreszeiten«, gesamt, Wolfgang



Die Residenzsolisten schaffen magische Momente.

Foto: Bavaria Klassik

Amadeus Mozart: Serenade »Eine kleine Nachtmusik«, Gioachino Rossini: Serenade und Arie des Figaro aus »Der Barbier von Sevilla« sowie Johannes Brahms: Ungarischer

Tanz Nr. 6. Beginn ist um 19:30 Uhr in der Allerheiligen-Hofkirche. Karten beim Veranstalter: BAVARIA KLASSIK, Tel. 089-28975597, Ticketshop, BAVARIA KLASSIK, Landshuter Allee 49, München oder, [www.bavaria-klassik.de](http://www.bavaria-klassik.de) sowie an der Abendkasse und Vorverkaufsstellen.

## Verlosung:

Wir verlosen 10 x 2 Karten. Bitte eine Mail mit dem Kennwort: »Allerheiligen Hofkirche« und Ihrer Telefonnummer an: [erding@wochenblatt-ovw.de](mailto:erding@wochenblatt-ovw.de). Einsendeschluss ist der 28. Januar.

## Jugendpolitiktage am 25. Februar 2025 - »Bringt euch ein!«

LANDKREIS (chö) · Bezahlbarer Wohnraum, klimaneutrale Mobilität und öffentliche Begegnungsorte für Jugendliche – das sind Themen bei »Jugend im Gespräch mit dem Bauministerium« am Dienstag, 25. Februar 2025, in München. Junge Menschen von 14 bis 21 Jah-

ren können sich ab sofort online für die kostenfreie Teilnahme anmelden. Die Jugendpolitiktage ermöglichen Jugendlichen aus Bayern, ihre Anliegen und Ideen direkt mit politischen Entscheidungsträgern wie dem Bauminister Christian Bernreiter und der Jugendminis-

terin Ulrike Scharf zu diskutieren.

## Anmeldung:

Ab sofort online unter: [www.stmas.bayern.de/aktionsplan-jugend/jugendpolitiktage](http://www.stmas.bayern.de/aktionsplan-jugend/jugendpolitiktage).

# Frachter »BelugaXL«

Zu Gast am Flughafen München



Mit einer Spannweite von 61 Meter ein Luftfrachtrieme.

Foto: Alex Tino Friedel - ATF Pictures

ERDING - FREISING (chö) · In den ersten fünf Wochen dieses Jahres ist der Riesen-Frachter mit dem Namen »Beluga« immer wieder zu Gast auf dem Flughafen München. Als Grundlage für den BelugaXL dient der Airbus A330-200F. Er verdankt seinen Namen dem Walfisch-

ähnlichen Aussehen. Der Beluga transportiert überwiegend Flugzeugkomponenten zwischen den verschiedenen Airbusstandorten. Bei seinen jetzigen Gastspielen am Münchner Airport werden in Augsburg hergestellte A350-Rumpfsektionen – sogenannte »side shells« – über

ein eigens konstruiertes Spezialgerüst in das Transportflugzeug verladen und dann in das Airbuswerk nach Hamburg-Finkenwerder geflogen. Mit seiner besonderen Form, einer Spannweite von fast 61 Metern und einer Höhe von rund 20 Metern ist der BelugaXL für Luftfahrtfans ein echtes Highlight. Die Verladung der Flugzeugteile aus Augsburg am Münchner Flughafen macht die Bedeutung des Freistaates Bayern als wichtiger Standort für Luftverkehr und Flugzeugindustrie deutlich. Für Flugzeugfans interessant: Voraussichtlich am 23., am 29. und am 31. Januar 2025 wird der BelugaXL dem Airport noch drei weitere Besuche abstaten und soll jeweils mittags in München landen und am Nachmittag in Richtung Hamburg abheben.



PAYBACK

30 Extra °Punkte  
PAYBACK



**BUTTER GÜNSTIG**

**Paprika rot** Klasse I aus Spanien  
500g Packung  
1kg = € 2,98

**AKTION**  
**1.49**



**Ariel Waschmittel Pulver, Gel oder Pods**  
versch. Sorten, 14 - 20 Waschladungen  
Packung / Beutel / Flasche  
1WL = € 0,34 - € 0,24

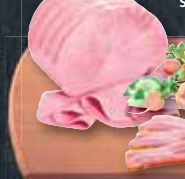
**-17%**  
**4.79**



**WOCHENEND KNÜLLER** von Donnerstag bis

**Kantsalami\* oder Puszta-Kantsalami\***  
100g

**-19%**  
**1.77**



**Gulasch\* gemischt**  
vom Schwein und Jungbullen  
100g

**-28%**  
**0.99**



Mit jedem Einkauf °Punkte sammeln

Angebote gültig bis 25.01.2025, KW 04. Für Druckfehler übernehmen wir keine Haftung. EDEKA New-York-Ring 6, 22297 Hamburg. Firma und Anschriften der teilnehmenden Märkte unter [www.edeka.de](http://www.edeka.de) oder unter der Telefonnummer 0800 333 52 11 (kostenfrei aus dem dt. Fest- und Mobilfunknetz).

# HEUTE JETZT BEI EDEKA!

Endlich unendlich punkten.



**Frosta**  
Fertiggericht  
tiefgefroren  
versch. Sorten  
400g - 500g Beutel  
1kg = € 6,98 -  
€ 5,58

-40%  
**2.79**

**Jetzt holen!**

## Noch kein °Punktesammler?

Jetzt in der App oder direkt im Markt zu PAYBACK anmelden und:

- ✓ °Punkte sammeln
- ✓ PAYBACK Coupons nutzen für noch mehr °Punkte
- ✓ °Punkte einlösen, direkt an der Kasse



PAYBACK

**Heidelbeeren** Klasse I aus Peru oder Chile 500g Packung 1kg = € 5,98

AKTION  
**2.99**



**Kiwi Gold „Jumbo“** Klasse I aus Neuseeland Stück

AKTION  
**1.00**

**Weihenstephan Butter** oder **Die Streichzarte** versch. Sorten, 250g Packung / Becher 1kg = € 8,88



-41%  
**2.22**



**Bergader Käse** Bavaria blu, Almzeit oder Bergbauern 46% - 72% Fett i. Tr. 150g / 175g Packung

**40**  
Extra °Punkte  
PAYBACK

**Katzennahrung** versch. Sorten 85g Beutel / Schale 1kg = € 5,77

-24%  
**0.49**



**funny-frisch** Chipsfrisch versch. Sorten 150g Beutel 1kg = € 7,40

-44%  
**1.11**

**Original Wagner Steinofen Pizza, Pizzas** oder **Flammkuchen** tiefgefroren 300g - 360g Packung 1kg = € 5,63 - € 4,69



-50%  
**1.69**



**Zott Sahne-Joghurt** mild, 140g / 150g Becher, 1kg = € 2,79 / € 2,60

-56%  
**0.39**

## Samstag

**geräuchertes Wammerl\*** ohne Schwarte oder **Kochschinken\*** gepökelt, gekocht 100g

-17%  
**1.47**



**Bernbacher Die Guten** oder **Bella Pasta** versch. Sorten 500g Beutel 1kg = € 2,70

MINDESTENS -24%  
**1.35**

**kinder bueno** oder **Country** versch. Sorten 6 / 9 Stück, 129g / 211,5g Packung 1kg = € 15,12 / € 9,22



-34%  
**1.95**



**Saft** oder **Nektar** aus Konzentrat versch. Sorten 1l Flasche (zzgl. € 0,25 Pfand)

MINDESTENS -25%  
**1.49**

**Kasseler Hals\*** roh geräuchert ohne Knochen 100g

-32%  
**0.87**



**Lillet Wein-Aperitif** versch. Sorten, 17% Vol. 0,75l Flasche 1l = € 14,65

-31%  
**10.99**

**Paulaner Münchner Hell** versch. Sorten Träger mit 20x 0,5l Flasche (zzgl. € 3,10 Pfand) 1l = € 1,30



-33%  
**12.99**



**Coca-Cola\*\*, Fanta, Sprite, mezzo mix\*\*** oder **Lift** Träger mit 12x 1l Flasche (zzgl. € 3,30 Pfand) 1l = € 0,83

-37%  
**9.99**

APP-PREIS? -40%  
**9.49**

**Sammeln! Außerdem zusätzlich extra viele °Punkte mit PAYBACK Angeboten bekommen!**

Niedrigster Gesamtpreis der letzten 30 Tage: Frosta: € 2,49; Wagner: € 1,79; Funny-frisch: € 0,99; Zott: € 0,33; EDEKA Herzstücke Saft/Nektar: € 1,49; Bernbacher: € 1,11; Kinder: € 2,79; Paulaner: € 11,99; Gulasch: € 1,39; Kasseler: € 1,29; Kantsalami: € 2,19; Wammerl o. Kochschinken: € 1,79.

1 Gleichzeitig niedrigster Gesamtpreis der letzten 30 Tage.

**Wir ♥ Lebensmittel.**

\* Angebot nur gültig bei Vorlage der EDEKA App an der Kasse, vorheriger erfolgreicher Registrierung und Auswahl des Lieblingsmarktes. Teilnehmende Märkte in der Marktsuche unter www.edeka.de

1l = € 0,79



# Unser Landkreis Freising

ein lebenswerter Landkreis

Anzeige / Sonderveröffentlichung



**Auch sonntags  
waschen erlaubt  
von 12 bis 20 Uhr**

**Öffnungszeiten:**  
Mo.-Sa. 6 bis 22 Uhr  
So. 12 bis 20 Uhr

[www.wap-waschbaer.de](http://www.wap-waschbaer.de)

## Waschcenter

Degernpoint D3 - 85368 Moosburg



## OPTIK FRANZ

FS Lerchenfeld · Kulturstr. 2 · Tel. 84916



## Huber Getränkemarkt



Gerne liefern wir Ihnen die Getränke auch nach Hause.

Wir freuen uns auf Ihren Besuch.

Pfarrer-Weingand-Str.8,  
85410 Haag an der Amper

**Telefon: 08167/955029**

Öffnungsz.: Montag, Mittwoch, Donnerstag, Freitag 9:00-12:00  
und 14:00-18:00, Samstag 8:30-12:00, **Dienstag Ruhetag**

## Ihre Kleidung nur vom Fachmann gereinigt!

Wir garantieren Ihnen fachmännische Behandlung und perfekten Service –  
weniger sollten Sie Ihrer Kleidung zuliebe nicht verlangen!

- Teppich
- Gardinen
- Schneiderei
- Betten
- Hemdservice
- Mangelwäsche



Reinigung **M. Heilmaier** GmbH  
Meisterbetrieb · Moderne Textilpflege  
Heiliggeistgasse 24 · 85354 Freising  
Tel. 08161/4 44 09

## Tierarztpraxis

### Dr. med. vet. Sita Meinzer

Siebenbürgenstraße 2

85368 Moosburg

[www.vet-moosburg.de](http://www.vet-moosburg.de)

E-mail: [info@vet-moosburg.de](mailto:info@vet-moosburg.de)

Tel.: 0 87 61 / 6 35 17



Öffnungszeiten: Mo. – Fr. 8.30 – 13.00 Uhr · 16.00 – 19.00 Uhr  
Sa. 12.00 – 15.00 Uhr. Termine nach telefonischer Vereinbarung.

## Zahlen, Daten und Fakten

So steht unser Landkreis momentan da

### ■ FREISING LANDKREIS

(jhö) · Der Landkreis Freising gehört zu den bevölkerungsreichsten Landkreisen in Bayern. Die stetige Zunahme an Einwohnern und Arbeitsplätzen und ein robustes Wirtschaftswachstum bringen

nicht nur zunehmenden Wohlstand, sondern auch große Herausforderungen mit sich. Dazu gehören etwa die Schaffung von bezahlbarem Wohnraum, die Sicherung und die Qualifizierung von Grün- und Freiflächen, der Erhalt lokaler Identitäten in der Ortsgestaltung, die Anpassung der Siedlungsstrukturen an den Klimawandel und die Bereitstellung erneuerbarer Energien.

### Bevölkerung

Gerade wurden die aktuellen Einwohnerzahlen zum Stichtag 31. Dezember 2024 vom Landratsamt bekannt gegeben. Mit den Ergebnissen des Zensus 2022 sind neue Bevölkerungszahlen zum Stichtag 15. Mai 2022 bekannt gegeben worden. Das Bayerische Landesamt für Statistik stellt nun auch die Bevölkerungsfortschreibung auf eine neue Ausgangsbasis. Die zum Zensusstichtag ermittelten Bevölkerungszahlen werden monatsweise – beginnend mit dem Mai 2022 – um alle verbuchten Geburten, Sterbefälle und Wanderungen fortgeschrieben. Dieser Prozess wird nach Aussage des Landesamtes voraussichtlich Ende Frühjahr 2025 abgeschlossen sein.

Aktuell sind 183.535 Menschen im Landkreis gemeldet, die meisten leben in der Stadt Freising (48.692), Neufahrn (20.989) und Moosburg (19.882). Die kleinsten Gemeinden sind Paunzhausen (1.584) und Gammelsdorf (1.588).

### Wirtschaftsranking

Das Institut der Deutschen Wirtschaft hat letztes Jahr



**In der Domstadt Freising leben mit Abstand die meisten Menschen im Landkreis.**

Foto: jhö

sein Regionalranking über 400 Vergleichsregionen in der Bundesrepublik veröffentlicht. Angesichts des allgemeinen wirtschaftlichen Rückgangs in Deutschland, stehen die meisten Regionen vor großen Herausforderungen. Dennoch steht der Land-

treten und belegte Rang 31 von 400.

### Haushalt

Das Haushaltsvolumen betrug im Haushaltsjahr 2024 nach dem Haushaltsplan in Ein- und Auszahlungen rund 298 Millionen Euro. Zu den wichtigsten Positionen des Landkreishaushaltes gehören auf der Einnahmenseite die Kreisumlage und die staatlichen Zuweisungen mit rund 222,1 Millionen Euro. Die Kreisumlage ist abhängig von der Umlagekraft der kreisangehörigen Städte und Gemeinden. Die Umlagekraft für das Haushaltsjahr 2024 betrug 328,9 Millionen Euro. Im Vorjahr lag der Wert bei 298,5 Millionen Euro. Gemäß den vorläufigen Umlagegrundlagen für den Haushalt 2025 wird die Umlagekraft auf 310,2 Millionen Euro, also um 5,7 Prozent sinken.

Gründe für die Erhöhung der Umlagekraft im letzten Jahr waren vor allem der Gewerbesteueranteil mit einem Anteil in Höhe von rund 45 Prozent der Steuerkraft. Diese ist von 118,2 Millionen Euro auf 140,4 Millionen Euro gestiegen. Die Einkommenssteuerbeteiligung, mit einem Anteil in Höhe von rund 43 Prozent der Steuerkraft, ist von 126,9 Millionen Euro auf 135,8 Millionen Euro angewachsen.



**Moosburg ist die drittgrößte Gemeinde im Landkreis.**

Foto: jhö

kreis Freising, wie auch die anderen Regionen der Metropolregion München, im Vergleich sehr gut da. Für das Ranking spielen zahlreiche Faktoren eine Rolle, so etwa Gewerbesteuerhebesätze, gemeindliche Steuerkraft, Anteil hochqualifizierter Beschäftigter, Straftaten, private Überschuldung und noch einige mehr. Im so bezeichneten Niveau-Ranking ist der Landkreis unter der 60 stärksten Regionen Deutschlands





# Unser Landkreis Freising

ein lebenswerter Landkreis

Anzeige / Sonderveröffentlichung



## Energie und Klima

Eine Initiative für den Landkreis



Die Agenda21 Energie und Klima informierte Besucher auf dem Uferlos Festival rund um das Thema Energiewende.

Foto: Rainer Teschner

**FREISING LANDKREIS** (jhö) · Die Initiative Agenda21 Energie und Klima Freising blickt auf ein ereignisreiches Jahr 2024 zurück und präsentiert ihre Pläne für 2025. Mit innovativen Projekten, kulturellen Highlights und zahlreichen Kooperationen setzte die Gruppe wichtige Impulse für Nachhaltigkeit und Gemeinschaft.

Das Jahr 2024 war geprägt von einer Vielzahl an Veranstaltungen und Aktionen. Im Rahmen des Freisinger Zukunftsdialogs, der zwischen November 2023 und März 2024 in Zusammenarbeit mit der Freisinger Bank stattfand, standen Themen wie das Gebäude-Energie-Gesetz, der Einsatz von Wärmepumpen

und Photovoltaik im Fokus. Ergänzt wurde dies durch monatliche Wärmepumpenberatungen und Seminarreihen, die aufgrund der großen Nachfrage im Herbst 2025 erneut angeboten werden.

Auch kulturelle Highlights bereicherten das Jahr. Die Ausstellung »Preis Bauen im Bestand« präsentiert nachhaltige Ansätze im Umgang mit bestehender Bausubstanz, begleitet von Vorträgen wie der Präsentation von MdL Johannes Becher zu seinem Bauprojekt »Haus am Gries«. Die Karikaturenausstellung »Mit Vollampf in die Katastrophe« zog im Herbst zahlreiche Besucher an. Beide Veranstaltungen fanden in der vhs Freising statt und wurden

in Kooperation mit anderen Agenda-Gruppen organisiert.

### Fokus Umweltbildung

Besonders engagiert zeigte sich die Gruppe auch im Bereich Umweltbildung. Aktionen wie die »Wärmepumpen-Expedition«, ein Infostand am Tag der offenen Tür des Bürgerwindrads in Kammerberg und eine Plakataktion zur Vielfalt der Natur verdeutlichten das Anliegen, Bewusstsein für Nachhaltigkeit zu schaffen. In Zusammenarbeit mit der Mittelschule am SteinPark wurden Projekte zu Müllvermeidung, Hochbeeten und Landschaftsschutz umgesetzt. Mit Dankbarkeit und Optimismus blickt die Agenda21 Energie und Klima Freising auf das neue Jahr 2025. Geplante Aktionen umfassen einen klimatischen Literaturspaziergang am 29. Juni, Veranstaltungen zur Klimaanpassung, die Fortsetzung der Wärmepumpen-Beratungen und eine Auseinandersetzung mit der Umweltbelastung durch laufende Motoren von Bussen und Taxis. Die Initiative lädt Interessierte herzlich zur nächsten Online-Sitzung am 4. Februar ein, um gemeinsam neue Projekte zu gestalten.



ENGEL-APOTHEKE

Inhaberin: Ingrid Kaiser

**Bei uns sind Sie  
in guten Händen!**

85356 Freising · Rabenweg 3 · Tel. 08161/84315



Merge Ambulanter  
Pflegedienst

Marzena Szweblik

Inhaberin

Telefon 089 95867949

Fax 089 95861899

Mobil 01590 6583392

Bahnhofstraße 4 a  
85386 Eching

info@merge-pflegedienst.de

**SEEMANN  
TRIFFT  
SEHFRAU.**



Wir lassen dich  
~~Meer~~ mehr sehen.

[der-brillenmacher.com](http://der-brillenmacher.com)

Obere Hauptstr. 13  
85354 Freising  
Tel. 08161 - 92 06 1



## Haus- und Gartenservice Weber GbR



Grünflächen-/Rasenpflege  
Sträucher-/Heckenschnitt  
Baumfällarbeiten/Baumpflege  
Häckselarbeiten  
Rollläden  
Zaunbau/Sichtschutz  
Sonnenschutz/Markisen  
sonstige Reparaturen  
Winterdienst  
und vieles mehr...



Inhaber: Peter Weber sen. & Peter Weber jun.  
Dorfstraße 3a · 85416 Langenbach

01 74/843 6990 · 01 62/604 0636 · 087 61/609 22 · [weber-lgb@t-online.de](mailto:weber-lgb@t-online.de)

[www.wochenblatt-owv.de](http://www.wochenblatt-owv.de)



# Unser Landkreis Freising

ein lebenswerter Landkreis



Sichtschutzlösungen ...



... mal anders!



freitag  
WeidenArt



www.freitag-weidenart.com  
081 61 / 91576



## Tourismusregion Freising

Mehr Übernachtungen und mehr Angebote

**FREISING LANDKREIS (jhö)** · Die Region Freising ist attraktiv. Das belegen einmal mehr die Übernachtungszahlen des letzten Jahres. Großer Pluspunkt ist die Lage: Im Münchner Umland gelegen, zwischen bedeutenden Städten wie Augsburg, Regensburg, Ingolstadt und natürlich München und mit Auto, Bahn oder Flugzeug sehr gut zu erreichen.

Während der Süden der Region eher städtisch und durch die Isarstädte Freising und Moosburg geprägt wird, ist der Norden eher ländlich ausgerichtet und liegt eingebettet zwischen dem Ampertal und den Hügeln der Hallertau.

### Mehr Übernachtungen

Laut Bayerischem Landesamt für Statistik übertrafen die Übernachtungen im Zeitraum Januar bis September 2024 erneut deutlich die Zahlen aus dem Vorjahreszeitraum. Dabei lagen die Übernachtungen im Vergleich zu 2023 bei einem Plus von 18,3 Prozent, die Gästeankünfte bei einem Plus von 17,4 Prozent.

Zum Vergleich: Oberbayernweit konnten die getätigten Übernachtungen von Januar bis September 2024 um 3,6 Prozent, im Münchner Umland um 12,3 Prozent gesteigert werden. Die durch-



Seit letztem Jahr ist der Landkreis um eine touristische Attraktion reicher: Die o2 Surftown MUC in Hallbergmoos.

schnittliche Auslastungsquote bei Betrieben ab neun Betten in der Region Freising stieg auf 45,7 Prozent (2023: 40,3 Prozent). Die durchschnittliche Aufenthaltsdauer erreichte mit 1,7 Tagen den gleichen Wert wie im Vorjahr.

### Touristische Vernetzung

Damit der Landkreis Freising überregional vertreten ist, wurden touristische Mitgliedschaften zu überregionalen Tourismusverbänden

wie dem Tourismusverband Oberbayern München e.V. und dem Hopfenland Hallertau Tourismus e.V. gepflegt. Darüber hinaus beteiligte sich der Landkreis an Aktivitäten der BAYERN Tourismus Marketing GmbH, an touristischen Arbeitsgemeinschaften wie dem Arbeitskreis Münchner Umland, dem Arbeitskreis Ammer-Amper-Radweg oder dem Arbeitskreis Isarradweg. Darüber hinaus wurde mit re-



Der Walderlebnispfad in Freising ist eine Attraktion zum Mitmachen für die ganze Familie. Fotos: jhö



Viele Feste locken ebenfalls Touristen in die Region. Das Hallertauer Bierfestival in Attenkirchen besuchen rund 15.000 Menschen.

gionalen Organisationen, wie der ILE Kulturraum Ampertal e.V., der Kreisstelle Freising des BHG (Bayerischer Hotel- und Gaststättenverband e.V.) und dem ADFC-Kreisverband Freising zusammengearbeitet.

Die touristische Website www.tourismus-kreis-freising.de wurde 2024 weiter ausgebaut und um zusätzliche Datenbankeinträge, Partner und Angebote erweitert.

**Auch 2025 Ihr Baupartner vom Keller bis zum Dach!**

Baugeschäft  
**Kieslinger Herbert**  
Maurermeister  
Bautechniker

Untere Dorfstraße 23 · 85402 Kranzberg · Tel. 08166/76 97



**Gasthof Lerner**  
HOTEL & RESTAURANT seit 1919

Vöttinger Straße 60  
85354 Freising  
Telefon: 08161 91646  
www.gasthof-lerner.de



Gastfreundschaft  
aus Tradition!





# Unser Landkreis Freising

ein lebenswerter Landkreis

Anzeige / Sonderveröffentlichung



## Der Landkreis auf der Grünen Woche

Freising und Pfaffenhofen präsentieren sich gemeinsam



Staatsministerin Michaela Kaniber mit (v.l.n.r) Pater Lukas vom Kloster Scheyern, der Hopfenkönigin Eva-Maria Pichlmeyer, Pfaffenhofens Landrat Albert Gürtner sowie Landkreisvertretern.  
Foto: Krautbauer/StMELF

**FREISING LANDKREIS - BERLIN (jhö)** · Die Grüne Woche in Berlin gilt als weltweit größte Verbraucherschau für Landwirtschaft, Ernährung und Gartenbau. Der Landkreis Freising, die Stadt Freising und der Landkreis Pfaffenhofen a.d. Ilm stellen sich dieses Jahr gemeinsam vor.

Auch in diesem Jahr präsentiert sich Bayern auf der Grünen Woche in Berlin wieder als wahres Schmankerl- und Urlaubsland. Die Bayernhalle zählt zu den beliebtesten Attraktionen der Messe und begeistert mit einer einzigartigen Kombination aus kulinarischen Köstlichkeiten, traditioneller Kultur und Urlaubsinpiration. Über 80 Aussteller zeigen die Vielfalt Bayerns – von regionalen Spezialitäten bis hin zu abwechslungsreichen Urlaubsmöglichkeiten

ten. Auf der Sonderfläche »Genuss Bayern« können Besucherinnen und Besucher die wahren Schätze entdecken, die Bayern bietet. Bayerns Landwirtschafts- und Tourismusministerin Michaela Kaniber überzeugte sich bei ihrem Rundgang durch die Bayernhalle persönlich von der Attraktivität des bayerischen Messeauftritts.

### Hopfen als Thema

Auch am Stand des Landkreises Freising und Pfaffenhofen, die mit einem eigenen Messestand ein wichtiger Teil des bayerischen Auftritts sind, machte Kaniber Halt und informierte sich unter anderem über den Hopfen und seine Verwendungsmöglichkeiten. In diesem Jahr wird am Stand auch näher darauf eingegangen, wie der

Hopfen im eigenen Garten angepflanzt werden kann.

»Die Grüne Woche ist eine perfekte Bühne, um Bayern in seiner ganzen Vielfalt zu präsentieren. Unser Freistaat ist nicht nur ein erstklassiges Urlaubsland, sondern steht auch für Gastfreundschaft und kulinarische Spitzenleistungen. Ich danke unseren Ausstellern, wie den Landkreisen Pfaffenhofen a.d. Ilm und Freising, die dazu beitragen, ein starkes Bild von Bayern zu vermitteln«, betonte Kaniber bei ihrem Rundgang. Die Grüne Woche läuft noch bis zum 26. Januar und ist täglich ab 10 Uhr geöffnet.

### MANFRED DILLKÖFER

FREISINGER OBJEKT- UND EIGENTUMSSCHUTZ

### Bewachungen aller Art



85354 FREISING  
TEL. 08161-63659  
MOBIL 0179/6706654

## Hadersdorfer GbR

Heizungs- & Lüftungstechnik  
Bad- und Sanitärinstallation  
Solartechnik & Reg. Energien



www.hadersdorfer-gbr.de

Moosstr. 54  
85356 Freising  
Tel.: 08161-85873  
Mobil: 0151-18441955  
hadersdorfer-gbr@t-online.de

## Markisen

Lebensräume im Freien



Jalousien, Markisen, Rollläden.

Sichern Sie sich JETZT die Markisen-Witerrabatte! \*  
\* Zeitraum: 1.11.2024 – 20.3.2025

Bei Ihrem Fachhändler:

## ROLLADEN NOWAK GbR

Rolläden · Jalousien · Markisen · Sonnenschutz · Reparaturen

Alfred-Kühne-Str. 4  
85416 Langenbach

Tel: 0 87 61 / 26 75  
Fax: 0 87 61 / 14 34



info@rolladen-nowak.de  
www.rolladen-nowak.de

## MASCHEK'S SCHUH SCHLÜSSEL GRAVURSERVICE

Ihre Spezialisten für Schuhreparatur, Schlüssel- und Gravur-/Handgravurservice

Untere Hauptstraße 22  
85354 Freising  
Telefon 08161/2408551

**JETZT NEU!**  
**Türöffnungen zu fairen Preisen!**

# 10 JAHRE

immobilienservice MIESKES

- 2015 -  
- 2025 -

Jubiläumrabatt: 10 % Nachlass auf die Vermittlungsprovision bei erfolgreicher Vermarktung der Immobilie im Jubiläumjahr 2025

ImmobilienService Mieskes GmbH · 85354 Freising · ☎ 08161 / 88 70 20

## Abgesagt

Kein Uferlos-Festival in 2025

**FREISING (chö)** · Das beliebte Uferlos-Festival in Freising wird dieses Jahr nicht stattfinden. Und auch für die darauffolgenden Jahre ist die Zukunft des Freisinger Kultur-Highlights ist ungewiss. Die Veranstalter sehen sich aufgrund drastisch gestiegener Kosten und einer angespannten finanziellen Lage gezwungen, eine Pause einzulegen. Oberbürgermeister Tobias Eschenbacher und Kulturreferent Nico Heitz betonten nach

einem internen Krisengespräch, dass sie das Uferlos weiterhin als wichtigen Bestandteil der Freisinger Kulturlandschaft ansehen. Gemeinsam mit der Uferlos GmbH sollen in den kommenden Monaten Strategien entwickelt werden, um die Wiederbelebung des Festivals zu ermöglichen.

Weitere Informationen finden Sie auf unserer Homepage unter [www.wochenblatt-owv.de](http://www.wochenblatt-owv.de), Suchwort Uferlos.

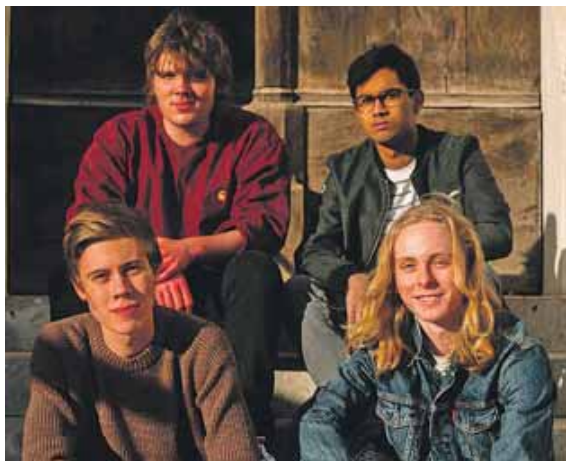


Ein Jahr ohne Uferlos! Ein absoluter Schock für alle.

Foto: Uferlos Copter Company

## Jung und Laut-Festival

Erstmals im Lindenkeller



Freisinger Band Back to Business

Foto: Nietong He

**FREISING (chö)** · Im Lindenkeller Freising das erste »Jung & Laut«-Festival statt, ein Event, das ganz im Zeichen junger Musik und frischer Talente steht. Unter dem Motto »von jungen Menschen, für junge Menschen« präsentiert die Stadtjugendpflege Freising in Zusammen-

arbeit mit dem Uferlos-Festival und dem Jugendstadtrat einen Abend voller musikalischer Highlights.

Das Line-up des Abends umfasst fünf Acts, die die Vielfalt und Energie junger Musiker:innen repräsentieren: Schwerelos, ein Projekt von Singer-Songwriter Lukas Eis-

pert mit authentischem Indie-Pop und deutschen Texten; Izi, eine vielseitige Gitarristin und Songwriterin mit einer Mischung aus Coversongs und Eigenkompositionen; Back to Business mit einer kraftvollen Mischung aus Rock-, Alternative-, Punk- und Indie-Elementen; Lener, mit rockigeren und lautereren Klängen und zum krönenden Abschluss Belli, eine Mischung aus Indie, Pop und Hip-Hop. Tickets für dieses besondere Event gibt es im Vorverkauf und an der Abendkasse für 10 Euro.

### Termin:

Freitag, 24. Januar, ab 20 Uhr im Lindenkeller Freising

Die Veranstaltung richtet sich an Schüler, Studierende, Auszubildende und junge Musikfans – ein Abend zum Feiern, Entdecken und Genießen

ANZEIGE

## Verstopfung bei Erwachsenen & Kindern



Sie können nicht regelmäßig auf die Toilette gehen, und wenn es doch mit dem Stuhlgang klappt, ist er schmerzhaft und langwierig? Dieses Problem kennen viele. So können Sie gegensteuern.

Verstopfung zählt mittlerweile zu den häufigsten Verdauungsbeschwerden: Fast ein Fünftel aller Deutschen

ist zumindest gelegentlich davon betroffen. Auf der Toilette geht dann oft gar nichts mehr. Und wenn doch, verursacht der harte Stuhl Schmerzen oder es bleibt das ständige Gefühl einer nicht vollständigen Darmentleerung zurück.

Doch was kann man tun, damit es gar nicht so weit kommt?

### Harter Stuhl – ein Problem für die ganze Familie

Die Vorstufe einer Verstopfung ist in der Regel harter Stuhl. Auslöser dafür sind etwa eine ballaststoffarme Ernährung aber auch Stress sowie ein mehrmaliges Aufschieben des Toilettengangs. Gerade Kinder sind hier häufig betroffen – denn einer-

seits halten sie den Stuhlgang häufiger zurück (z. B. aufgrund von Scham in der Schule) und andererseits bevorzugen sie häufig ballaststoffarme Lebensmittel (wie etwa Weißbrot statt Vollkornbrot). In jedem Fall lautet die Empfehlung: Früh handeln, sodass es gar nicht erst zur Verstopfung kommt.

Als schnelle und praktikable Lösung empfehlen medizinische Leitlinien die Einnahme von Ballaststoff-Präparaten. Geprüfte Qualitätsprodukte finden sie in der Apotheke. Studien belegen, dass in diesem Zusammenhang vor allem eine Kombination mehrerer verschiedener Ballaststoff-Arten den bestmöglichen Effekt bringt.\*

### Pflanzliche Innovation aus der Apotheke

Das fruchtige Ballaststoff-Getränk Dr. Böhm® Darm aktiv enthält eine Kombination 5 verschiedener pflanzlicher Ballaststoffe. Diese sorgt (etwa durch die darin enthaltenen Flohsamen) für eine rasche Anregung der Darmtätigkeit sowie eine regelmäßige

und angenehme Darmentleerung. Besonders jüngeren Betroffenen kommt zugute, dass das pflanzliche Getränk durch seinen fruchtigen Geschmack gerne getrunken wird.

\*Christodoulides S et al. Aliment Pharmacol Ther 2016; 44 (2): 103–16.

**TIPP**  
bei hartem Stuhl

Dr. Böhm® Darm aktiv

**NEU**



PZN: 19251696 (6 Sachets)  
PZN: 19105730 (20 Sachets)

- ✓ Angenehm weicher Stuhl!
- ✓ Leichte und regelmäßige Darmentleerung
- ✓ Fruchtiger Geschmack – schmeckt auch Kindern (ab 6 Jahren)

\*Flohsamen tragen zu einem weichen Stuhl bei und erleichtern die Darmentleerung.

# Bauen & schöner Wohnen

## Massiv bauen und Energie sparen

### Wärmespeicherfähigkeit von Beton



**Energieeffizient und behaglich: Eine massive Bauweise mit Beton zahlt sich gleich mehrfach aus.** Foto: Guido Erbring

wird. Große Flächen wie oder auch Wandelemente können somit den klassischen Heizkörper sowie Klimaanlage ersetzen. Weiter verbessern lässt sich die energetische Bilanz, wenn die Energie zum Erwärmen oder Kühlen des Wassers aus regenerativen Energiequellen wie einer Photovoltaikanlage oder aus Geothermie stammt. Ein Vorteil: Die Bauteilaktivierung ermöglicht es, die Energiezufuhr zeitlich so zu steuern, dass sie nur dann erfolgt, wenn erneuerbarer Strom im Überschuss zur Verfügung steht. Unter [\[bauen-mit-beton.de\]\(http://bauen-mit-beton.de\) etwa gibt es ausführliche Informationen dazu. Insbesondere bei Spannbeton-Fertigdecken sind derartige Wärme-Kühl-](http://www.nachhaltig-</a></p>
</div>
<div data-bbox=)

Decken inzwischen eine gängige und bewährte Praxis. Hier wird nicht nur Material, sondern auch einiges an Bauzeit eingespart.

(djd) · Wer heutzutage neu baut oder ein älteres Gebäude saniert, hat vor allem das Thema Energieeffizienz im Blick: Bei der Gebäudehülle, vom Dach bis zur Fassade wird großer Wert gelegt auf möglichst geringe Wärmeverluste. Denn das senkt den Energiebedarf fürs Heizen und somit die laufenden Kosten für die Bewohner. Entscheidenden Anteil daran hat die Wahl geeigneter Materialien und der Bauweise: So gilt zum Beispiel massiver Beton zwar als klassischer und langlebiger Baustoff, doch seine

verborgenen Talente dürften weniger bekannt sein: Die Eigenschaft, Wärme wirksam und effektiv speichern zu können, trägt dazu bei, in den eigenen vier Wänden nachhaltig Energie zu sparen und gleichzeitig das Raumklima zu verbessern.

#### Bauteile zum Heizen und Kühlen

Eine massive Bauweise kann sich gleich mehrfach auszahlen. Bauteile aus Beton helfen nicht nur beim Energiesparen, sondern unterstützen zusätzlich das Gefühl der Behaglichkeit. Denn ihre Wärmespeicherfähigkeit wirkt sich ausgleichend auf die Temperaturen in den Innenräumen aus. »Dieser Effekt sorgt nicht nur für ein behagliches Raumklima ohne Luftverwirbelungen, sondern reduziert gleichzeitig den Energiebedarf für das Heizen oder Kühlen des Gebäudes«, schildert Lena Weigelt vom Info-Zentrum Beton. Mit der Bauteilaktivierung können sich Bauherren diesen Vorteil zunutze machen. Dabei wird ein Rohrsystem in die Betonteile integriert, durch das – abhängig von der jeweiligen Saison – entweder warmes oder kaltes Wasser geleitet wird. Das Wasser gibt die Wärme an den Beton ab oder kühlt diesen, indem Wärme entzogen



Heizen oder kühlen nach Bedarf: Bei der sogenannten Bauteilaktivierung wird ein Rohrsystem für warmes oder kaltes Wasser in die Betonteile integriert. F: betonstein.org

Möbel  
Küchen  
Treppen  
Türen  
Haustüren  
Fenster  
Innenausbau

**CAKO**  
SCHREINEREI

Schreinerei Cako GbR  
Sonnenstraße 3  
85467 Niederneuching

Telefon: 08123 / 1337  
kontakt@schreinerei-cako.de

**KELLNER** seit 1966  
Fliesen - Marmor - Sanitär - Heizung - Kachelöfen

Innovation  
Kompetenz  
Zuverlässigkeit  
Beratung

Das Kellnerhaus  
www.kellnerhaus.de

**kellner-haustechnik.de**

Hauptgeschäftsstelle:  
Neue Industriestraße 10 - 85368 Moosburg

Niederlassung:  
Haytstraße 17 - 85354 Freising

Wir bauen zu Ihrem eigenen Haus

BESUCHEN SIE UNSERE AUSSTELLUNG!

ALUMINIUM  
EDELSTAHL

**BALKONE + ZÄUNE**

NIE MEHR STREICHEN!

**ABFALTERER**  
BALKONE & ZÄUNE GmbH

Egelsee 33, 93354 Siegenburg  
TELEFON: 09444 97980  
info@abfalterer-balkone.de

**www.abfalterer-balkone.de**

# Bauen & schöner Wohnen



## GRAF - Balkongeländer



Sie suchen einen qualifizierten Fachbetrieb! Sie erwarten qualifizierte Beratung, saubere Arbeit und Festpreise! **Rufen Sie uns an!! Wir gehen auf Ihre Wünsche ein und wissen diese auch umzusetzen.**



Unsere Produkte:

Wartungsfreie Aluminium-Geländer, eloxiert oder in allen RAL-Farben pulverbeschichtet. Verkleidungen in allen wartungsfreien Materialien.

**Perfekte Maßarbeit von Ihrem Handwerk Meisterbetrieb**

Seit 1970 Ihr fairer Partner

# GRAF

87787 Wolfertschwenden  
www.graf-balkone.de

Tel. 08334-7303 Fax 08334-6361  
info@graf-balkone.de

Über **35** Jahre



**Christian Maier**  
Bauelemente & Möbelhandel  
Bodenverlegefachbetrieb

BERATUNG - VERKAUF - MONTAGE  
Gärtnerstraße 30 · 85368 Moosburg

Tel. 0 87 61 / 21 66 · Fax 6 34 99 · Mobil 01 72 / 8 57 69 34

- Alt- und Neubau
  - Haustüren und Innentüren
  - Fenster vom Keller bis zum Dach
  - Balkonverglasung und Pergola
  - Faltanlagen
  - Holzterrassen, WPC und Keramik-Beläge
  - Rollläden, Markisen und Fliegengitter
  - Faltanlagen, Möbel auf Maß
- ALLES AUS EINER HAND -**

NEUGESTALTUNG VON GÄRTEN  
UMGESTALTUNG VON GÄRTEN  
NATURSTEINARBEITEN  
GARTENPLANUNG  
GARTENPFLEGE  
PFLANZUNGEN  
ZAUNBAU

...EXPERTEN FÜR IHREN GARTEN



GARTENDESIGN  
MEISTERBETRIEB

HL-Gartendesign  
Am Isarkanal 2  
85464 Neufing  
www.hl-gartendesign.de  
info@hl-gartendesign.de  
mobil 0175 4890444  
fon 08121 2537311  
fax 08121 2537312

## Mit Kupfer zum Green Deal

Schlüsselwerkstoff für nachhaltiges Bauen und Wohnen

(djd) · Städte sind für 70 bis 80 Prozent des Gesamtenergieverbrauchs und der CO<sub>2</sub>-Emissionen in der Europäischen Union verantwortlich – rund die Hälfte davon verursachen Gebäude. Auf dem Weg zur Klimaneutralität, welche die EU bis 2050 anstrebt, spielt das »Green Building« daher eine wichtige Rolle. Bei der Energieeffizienz von Gebäuden, aber auch bei anderen Nachhaltigkeitsaspekten wie dem Ressourcenverbrauch für Baustoffe, der Langlebigkeit und Wiederverwertbarkeit gibt es noch viel zu tun. Ein altbekannter Werkstoff, den die Menschheit seit vielen Jahrhunderten zu nutzen versteht, ist aus diesen Entwicklungen nicht wegzudenken: Kupfer erfüllt an vielen Stellen in Gebäuden höchste Nachhaltigkeitskriterien und wird daher in Zukunft noch stärker gefragt sein.



**Kupfer ist ein wichtiger Werkstoff für erneuerbare Energien in Gebäuden und wird daher künftig noch stärker nachgefragt sein.** Foto: Kupferverband/Shutterstock/Franck Boston

### Nachhaltige Gebäude benötigen Kupfer

In Gebäuden wird Kupfer schon lange eingesetzt, beispielsweise in der Trinkwasserinstallation, der Elektroversorgung oder auf dem Dach und an der Fassade. Und bei Anwendungen mit hohen Sicherheitsanforderungen wie der Gasversorgung oder bei Solaranlagen werden fast ausschließlich Kupferleitungen verbaut. Aus gutem Grund, da Kupfer langlebig, korrosionsbeständig sowie für sehr tiefe und hohe Temperaturen geeignet ist. Auf der Website [www.kupfer.de](http://www.kupfer.de) steht eine Broschüre »Nachhaltiges Bauen mit Kupfer« mit vielen Hintergrundinfos zu dem Thema zum kostenlosen Download bereit. Durch die Entwicklung energieeffizienter Anwendungsbereiche bei erneuerbaren Energien oder innovativen Speichertechnologien wächst die Bedeutung von Kupfer nochmals. So verbessert die gute Wärmeleitfähigkeit die Effizienz von Wärmetauschern,

den, ohne seine Eigenschaften zu verlieren. Selbst aus Legierungen ist die Wiedergewinnung mit geringem Aufwand möglich. Das Kupferrecycling spart nicht nur Ressourcen, sondern auch Energie: Der Energieverbrauch dafür ist um rund 85 Prozent geringer als bei der Primärproduktion aus Kupfererz. Und in Deutschland liegt der Anteil von wiederverwertetem Kupfer bereits bei rund 50 Prozent der Gesamtproduktion.



**Beim »Green Building«, der Umstellung auf klimaneutrale Gebäude, spielt der Werkstoff Kupfer eine wichtige Rolle.**

Foto: DJD/Kupferverband/Shutterstock/Fahroni

**Tankschutz**  
Zentrale Bayern

**Professionelle  
Tankschutztechnik**

- Tankreinigung
- Tankwartung
- Tankisolierung
- Tankbeschichtungen
- Einbau von Innenhülle
- Tankraumsanierung
- Tankdemontagen
- Einbau von Tankanlagen

Kiermeier Stefan  
Dorfstraße 10A  
85356 Attaching/Freising  
Telefon 08161 - 936 70 07  
Fax 936 70 08  
info@tankschutzzentrale.de  
www.tankschutzzentrale.de

**24 Stunden Notdienst**

# Bauen & schöner Wohnen

## Nachhaltig ist kein Luxus

Wohnkomfort und umweltbewusstes Bauen



Nachhaltig und luxuriös wohnen: Beide Wünsche an das Zuhause lassen sich vereinen. Foto: Horst Haas

(djd) · Größe der Wohnfläche, Grundriss, Haustechnik: Bei der Planung eines Neubaus wollen zahlreiche Faktoren bedacht werden. Immer stärker rückt dabei auch das Thema Nachhaltigkeit in den Fokus, nicht nur wegen der staatlichen Vorgaben zur Energieeffizienz von Neubauten.

In seinem aktuellen Nachhaltigkeitsbericht stellt beispielsweise RICS, ein weltweiter Verband für Immobilienfachleute, eine stark steigende Nachfrage nach nachhaltigen Gebäuden fest. Mehr als die Hälfte der rund 4.000 Befragten berichtet, dass das Interesse in den vergangenen zwölf Monaten spürbar zugenommen hat.

### Luxuriös und umweltbewusst

Neben allem Umweltbewusstsein wünschen sich Bauherren allerdings auch eine komfortable Ausstattung. In Luxus leben und das Klima schützen – kann das zusammenpassen? Sehr gut sogar, da die Entscheidung für ein hochwertiges Bauen häufig mit langlebigen, natürlichen Materialien, hochdämmenden Fenstern und Fassaden und einer besonders sparsamen Heiztechnik einhergeht. Das spiegelt etwa beim »Vision 207« von Danwood in Form einer kompakten Holzbauweise mit hoher Energieeffizienz und einem exklusiven

Design wider. Viel Glas bis hin zu einer vollständig gläsernen Wand, Eck- und Trapezfenster, ein Flachdachgiebel sowie ein Mix aus schwarzer Blechverkleidung und Fassadenplatten in Holzoptik heben das Haus bereits in der Außenansicht aus dem Gewohnten heraus.

Im Trend liegen offene Wohnkonzepte, bei denen Koch-, Ess- und Wohnbereich fließend ineinander übergehen. Der exklusive Hausentwurf geht noch weiter und schafft zudem über die großen Glasflächen einen direkten Bezug zur Natur. Zu weiteren Komfortextras zählen das gläserne Homeoffice und der Hauptschlafraum mit En-Suite-Bad und Ankleide für viel Privatsphäre. Unter [www.danwoodvision.de](http://www.danwoodvision.de) etwa finden sich weitere Details zu besichtigen ist der nachhaltige Luxusentwurf in Holzferntighaus-Bauweise in der Musterhausausstellung in Bad Vilbel. Neben einem hohen

Wohnkomfort sollten Bauherren aber auch Wert auf die Energieeffizienz legen: Hinterlüftete Fassadenelemente können ebenso dazu beitragen wie eine moderne, energiesparende Heiz-, Kühl- und Lüftungstechnik inklusive eigener Photovoltaikanlage.

Dass Luxus und klimafreundliches Bauen Hand in Hand gehen können, zeigt sich ebenso an architektonischen Extra wie den besonders großzügigen Glasflächen: In der kälteren Jahreszeit sorgen die eintretenden Sonnenstrahlen für einen solaren Energiegewinn und tragen dazu bei, Heizkosten zu reduzieren.

## HÖRHAMMER

WERKZEUGE · MASCHINEN

● Nägel ● Schrauben ● Spenglereiartikel ● Elektrowerkzeuge ● Maurerwerkzeuge ● Holzbearbeitungsmaschinen ● Sägen ● Leitern ● Wasserpumpen etc. ● Eisenwaren ...und vieles mehr!

Oberreit 23 · 85368 Moosburg · Tel. 087 61/1575 · Fax 6 62 92

KÜCHENSCHMIEDE

MARSMANN

Küchenschmiede Erding.  
echt. guad.

Besser zum Schmied als zum Schmied!

85435 Erding · Am Gries 4  
Tel. 08122-9 59 87 31

info@kuechenschmiede-erding.de  
www.kuechenschmiede-erding.de

## FEUCHTE WÄNDE ? NASSER KELLER ?

## SCHIMMEL ODER AUSBLÜHUNGEN ?

0 89 / 25 55 72 36

JETZT KOSTENLOSEN ERSTBESUCH VOR ORT ANFORDERN!

Nasse Wände?

**BKL. LÜCKEMEIER**  
BAUWERKSABDICHTUNG

...garantiert trockene Wände



Lückemeier Bauabdichtungs GmbH  
Regionalbüro München



[www.bauabdichtung-muenchen.de](http://www.bauabdichtung-muenchen.de)  
[info@bauabdichtung-muenchen.de](mailto:info@bauabdichtung-muenchen.de)



## Feuchte Häuser? Nasse Keller? Modergeruch?

Kellerabdichtung · Sperr- u. Sanierputze - schnell · dauerhaft · preiswert

Wohnklimaplaten gegen Schimmel und Kondensfeuchte  
VEINAL®-Kundenservice · E-Mail: [BAUCHEMIE@veinal.de](mailto:BAUCHEMIE@veinal.de)

**kostenloses Info-Telefon 08 00 / 8 34 62 50**

**Fordern Sie unsere kostenlose Info-Mappe an!**

**www.veinal.de**



## Medaillenrausch

Rekordauszeichnungen und ein globaler Triumph

**FREISING (chö)** · Das Jahr 2024 war für die Bayerische Staatsbrauerei Weihenstephan ein außergewöhnliches Kapitel in ihrer fast tausendjährigen Geschichte.

### 23 Auszeichnungen

Mit beeindruckenden 23 Auszeichnungen bei den renommiertesten Bierwettbewerben weltweit wurde einmal mehr unter Beweis gestellt, dass Tradition und Innovation in der ältesten Brauerei der Welt Hand in Hand gehen. Die Erfolgsbilanz des Jahres ist beeindruckend: sechs Auszeichnungen bei den Australian International Beer Awards (AIBA), sieben bei den World Beer Awards (WBA), sechs bei der International Beer Challenge (IBC), zwei beim World Beer Cup (WBC) und zuletzt zwei beim European Beer Star (EBS).

Ein Geheimnis des Erfolgs liegt im durchdachten Quali-

tätsmanagement der Brauerei.

### 1 Bier, 2x Gold

Besonders strahlte das Hefeweißbier Dunkel, das bei den WBA und der IBC gleich zweimal zum weltbesten Weißbier gekürt wurde.



Ein bemerkenswertes Team. Zusammen schafften sie letztes Jahr 23 Auszeichnungen. Foto: Weihenstephan

Besonderes Augenmerk liegt zudem auf der Logistik. »Um sicherzustellen, dass die Qualität auch auf dem Weg zu den Wettbewerben nicht leidet, arbeiten wir eng mit Partnern zusammen. Wir nutzen Temperatursensoren und liefern nur frisches Bier aus«, so Fürlauf.

## DAV-Familiengruppe

Traumhafte Sonnenskitage



Ein herrlicher Ausblick!

Foto: Katrin Münch

**MOOSBURG (chö)** · Vom 3. bis 5.1. trafen sich 5 bunt zusammengewürfelte Familien mit 8 Kindern im Alter von 4-11 auf der Erfurter Hütte des DAV auf dem Rofan am Achensee. Die Nachfrage war so groß, dass das Los über die begehrten Plätze unterschied. Es waren wunderbare Tage mit viel Ski- und Schneefreude für Klein und Groß sowie geselligen Abenden. Die Fortsetzung der DAV-Famili-

en-Winteraktionen folgt: Am 1. Februar findet ein »Winteraction-Tag« statt. Je nach Schneelage wird in Kürze das Ziel bekannt gegeben. Vom 3. bis 5. März geht es erneut auf die Erfurter Hütte.

### Weitere Infos

www.dav-moosburg.de  
sandra.protzner@dav-moosburg.de

## Schluss mit Blähungen, Völlegefühl, Magenkrämpfen Endlich Essen wieder genießen

Gut essen? Gerne! Aber bitte mit Genuss! Nur leider machen Blähungen, Völlegefühl und Magenkrämpfe manch gesellige Runde zur mühsam ertragenen Qual. Damit Genuss in Zukunft genießbar bleibt, hält die Natur eine Lösung bereit:

### EINZIGARTIG KOMBINIERT FÜR SCHNELLE LINDERUNG

Bei Blähungen, Völlegefühl und Magenkrämpfen bringen GASTEO Magen-



Endlich wieder essen mit Genuss

wertvollen, bitterstoffhaltigen und beruhigenden Heilpflanzen schnelle Linderung. Bitterstoffe, in Wermut-, Benediktenkraut

oder Angelikawurzel enthalten, regen schon im Mund die Produktion von Verdauungssäften an.<sup>1,2</sup> Die anderen drei Heilpflanzen, Gän-

siefingerkraut, Süßholzwurzel und Kamillenblüten, entspannen und nehmen den Druck aus dem Bauchbereich.

### PRAKTISCH AUCH FÜR UNTERWEGS

GASTEO Magen-Tropfen im Dosierfläschchen sind eine einzigartig kombinierte erste Magenhilfe – auch für unterwegs. Nach erstem Gebrauch halten sie noch ganze zwölf Monate. Damit jederzeit und überall Essen ein Genuss bleibt.

Blähungen? Völlegefühl? Magenkrämpfe?

**GASTEO®**  
hilft Deiner Verdauung über den Berg



Fragen Sie in Ihrer Apotheke danach!



PZN 10738439, AVP 10,89 €

1. Liszt et al. (2017) PNAS; 114(30), E6260-E6269; 2. Inge Depoortere (2014) Gut; 63:179-190. GASTEO® Flüssigkeit zum Einnehmen. Wirkstoffe: Gänsefingerkraut, Süßholzwurzel, Angelikawurzel, Benediktenkraut, Wermutkraut, Kamillenblüten. Traditionelles pflanzliches Arzneimittel zur Anwendung bei leichten Verdauungsbeschwerden (z. B. Völlegefühl, Blähungen), sowie leichten krampfartigen Beschwerden im Magen-Darm-Trakt ausschließlich auf Grund langjähriger Anwendung. Enthält 40 Vol.-% Alkohol. (Stand: 11/2022). Zu Risiken und Nebenwirkungen lesen Sie die Packungsbeilage und fragen Sie Ihre Ärztin, Ihren Arzt oder in Ihrer Apotheke. Cesra Arzneimittel GmbH & Co. KG, Braunmattstraße 20, 76532 Baden-Baden







STELLENANGEBOTE

Nettes Praxisteam sucht motivierte  
**UNTERSTÜTZUNG**  
(m/w/d) in Teilzeit.  
Keine Vorkenntnisse nötig.  
Bewerbung gerne per E-Mail an:  
anmeldung@hno-unterschleisheim.de

**Mitarb. f. Verkauf / Büro TZ**  
16 Std. / W. sow. 538,- €;  
n. Moosb. ges. a. f. Hausfr./Rentn.  
geeig. Tel. 08031/381200 (Mo.-Fr.)  
personal@autoschilder-kuerzinger.de  
**Schilder Kürzinger GmbH**

Wir als mittelständisches Unternehmen der Gebäudereinigung suchen zum nächstmöglichen Zeitpunkt im Großraum München eine **qualifizierte Objektleitung (m/w/d) mit mehrjähriger, einschlägiger Berufserfahrung.**  
Ihre Anfragen und schriftlichen Bewerbungsunterlagen unter Angabe Ihrer Gehaltsvorstellung, senden Sie bitte (bevorzugt per E-Mail) an:  
**Münchener Gebäudereinigung, K.E. Müller GmbH**  
Zaunkönigring 5-7 · 85551 Kirchheim  
Herr Wibmer, ☎ 089/900 486-0 · E-Mail: bewerbung@muegeb.de

**PFLEGEFACHKRAFT ALS DAUERNACHTWACHE** m/w/d  
➔ 2.000 €\* Willkommensbonus  
**PFLEGEFACHKRAFT** m/w/d  
➔ 2.000 €\* Willkommensbonus  
\*Die Geldprämie ist steuer- und sozialversicherungsspflichtig.  
Für uns müssen Sie sich nicht verbiegen!  
82008 Unterhaching  
www.pflege-stumpfwiese.de  
www.charleston-karriere.de  
**Stumpfwiese**  
Charleston Wohn- und Pflegezentrum Unterhaching

Sie haben Freude am Umgang mit Menschen, sind freundlich, kommunikativ und ein absolutes Organisationstalent?  
Ist Ihr Beruf auch Ihre Berufung?  
Dann sind Sie bei uns genau richtig!  
Für unser Büro und unsere Badausstattung in Haar bei München suchen wir Sie zur Unterstützung ab sofort in **Vollzeit** als  
**Teamassistentz (m/w/d)**  
Wir bieten:  
• einen unbefristeten Arbeitsvertrag nach der Probezeit  
• eine übertarifliche Bezahlung  
• eine vielseitige und eigenverantwortliche Tätigkeit mit spannenden Einblicken in die Handwerksbranche  
Haben wir Ihr Interesse geweckt?  
Dann freuen wir uns darauf, Sie bald kennen zu lernen und auf Ihre Bewerbung per E-Mail an **info@lupse.de**

**Ab sofort suchen wir Lagermitarbeiter m/w/d für unser Werbemittelager**  
Wir setzen voraus:  
**Computerkenntnisse, Führerschein, Staplerschein, Deutschkenntnisse**  
Bitte nur schriftliche Bewerbung an:  
**TIB Logistik**  
Peter Zimmermann  
Einsteinstraße 4, 85716 Unterschleißheim  
p.zimmermann@druck-zimmermann.de

**Pflegedienst sucht ab sofort** Pflegefachkräfte, Pflegefachhelfer und Pflegehelfer (m/w/d) für Senioren Wohngemeinschaft! Nur Vollzeit im 3 Schicht System! Alle Senioren Wohngemeinschaften sind gut mit den Öffentlichen Verkehrsmitteln erreichbar! Gute Deutschkenntnisse in Wort und Schrift sind erforderlich! Kontakt: Werktags von 09:00 – 18:00 Uhr an Frau Roscher. Tel. 0151 20566443

**Maler/Lackierer gesucht** Du arbeitest gern in einem kleinen Team? Dann bist du bei uns genau richtig. Wir sind ein kleines Familienunternehmen, wo Respekt und Wertschätzung großgeschrieben wird. Gerne würden wir dich näher kennenlernen. Was Du mitbringen solltest: Führerschein, Deutsche Kenntnisse (Sprache) Melde Dich einfach bei uns 0172 2975592

Wir su. f. unser kl. Team i. der 24h-Pflege kompet. u. erfahr. Pflegefachkraft (m/w/d). Die Pflege ist anspruchsvoll und i. e. gehob. Haushalt. Erfahrung in der Demenzbetreuung und Deutsche Sprachkenntnisse s. Voraussetzung. Bitte rufen Sie mich an unter d. Tel.-Nr. 0151/56072808 Frau Sagheb

**Putzhilfe 1x wöchentlich 7 Std. in Grünwald gesucht!** Privat und Büro in einem Haus. Wir suchen eine zuverlässige, vertrauenswürdige und gepflegte Person mit guten Deutschkenntnissen. Alter mindestens 40 Jahre. Nur mit Rechnung oder angestellt! Tel: 0151-20780783

**Wir suchen für unsere Eltern, 4-5 x wö. á 3 Std.** eine freundliche Alltagshilfe nach Söcking. Gerne auch rüstige Rentner/in (mwd) als Hilfe beim Kochen, Spazierengehen, Ratschn:) (Keine medizinische Pflege, keine Putzarbeiten) Über Ihre Kontaktaufnahme freue ich mich unter zima@uzgb.de

**Rollstuhlfahrerin su. dring.** einen guten dt.-sprechenden Menschen von 14-18 Uhr mit Pflege- und Haush.erf. auf Lohnsteuer-Basis. 089/7606150 ab 17.30

**Honorarkraft Pädagogik Übungsleiter\*in** für Spielaktionen ges., info@mobilspiel-muenchen.de



WIR SUCHEN ZUVERLÄSSIGE

**Schüler (ab 13), Studenten, Rentner** für **Zeitungs- oder Prospektverteilung** am Mittwoch oder Samstag

Nimm per **WHATSAPP** unter der Rufnummer 089/411148-1101 mit deiner persönlichen Betreuerin Hannah Kontakt auf. Alternativ auch per E-Mail an **vertrieb@wochenanzeiger.de**, online unter **www.wochenanzeiger.de** oder telefonisch unter 089/411148-1101

**Zeitung + Prospekt Verteilservice GmbH**  
Moosacher Straße 56, 80809 München  
Unsere Datenschutzhinweise findest Du unter **www.wochenanzeiger.de/datenschutz**



Wir sind ein renommiertes Verlagshaus mit Sitz in München.

Zur Verstärkung unserer Vertriebsabteilung in München-Milbertshofen suchen wir für sofort bzw. baldmöglichst eine/n

**Kfm. Mitarbeiter/in für die Vertriebsabteilung** m/w/d

**Ihre Aufgabenschwerpunkte:**  
In der EDV-gestützten Vertriebsabteilung sind Sie mitverantwortlich für die Einstellung, Betreuung und Einteilung unserer Zusteller/innen und Kontrolleure/innen, sowie die Aufbereitung der Druckauflagen für unsere diversen Ausgaben der Münchner Wochenanzeiger. Auch die Verwaltung unserer einzelnen Zustellbezirke soll zu Ihrem Aufgabengebiet gehören.

**Ihr Profil:**  
Die Freude am Umgang mit Menschen, Eigeninitiative, selbstständiges Arbeiten, Verantwortungsbewusstsein sowie Belastbarkeit in hektischen Zeiten sollen für Sie selbstverständlich sein. Erfahrungen aus der Verlags-/Speditionsbranche oder dem Personalbereich sind von Vorteil, aber keine Voraussetzung.

**Wir bieten** Ihnen ein interessantes und entwicklungsfähiges Aufgabengebiet, einen zukunftssicheren Arbeitsplatz mit entsprechenden Aufstiegsmöglichkeiten, ein angemessenes Gehalt und die üblichen Sozialleistungen eines erfolgreichen Verlagshauses.

Wir freuen uns auf Ihre Bewerbung mit der Bitte um Angabe Ihrer Gehaltsvorstellung und des frühestmöglichen Eintrittstermins an: **j.werner@wochenanzeiger.de**.

**Münchner Wochenanzeiger**  
**CROSSMEDIA-Service GmbH**  
Moosacher Str. 56 b, 1. Stock,  
80809 München · **www.wochenanzeiger.de**



# LAGER- RÄUMUNG



SCHLAF  
STUDIO

Freisinger Bettenhaus

## HOCHWERTIGE DAUNENDECKEN KUSCHLIG WARM

- Bayern Daune 100% 135/200 **jetzt 349,-**
- „Freising Bett“ Kassettendecke 100% Gänsedaune | 135/200 **jetzt 419,-**
- Wabenstep | 135/200 100% Gänsedaune **jetzt 389,-**

- Federkissen 80/80 **ab 49,-**
- Federkissen | 40/80 **ab 39,-**

- Faserkissen | 40/80 Comforell Faser **jetzt 49,-**

- Faserkissen | 80/80 Comforell Faser **jetzt 69,-**

- verschiedene Topper | 90/200 **50%**

- hochwertigster High Feel Topper | 200/200 **50%**

- sehr dekorative flauschige Webpelze **50%**

- Schafschurwolldecke mit Zirbe 135/200,155/220 **20%**

## KOLLEKTIONS- WECHSEL

- VIELES MUSS RAUS

20%

40%

30%

50%

60%

70%

- Hygieneauflagen Milbenschutz | 90/200, 100/200 **30%**

- Einzelstücke ergonomische Matratzen | 90/200 **50%**

- Bettwäsche Flanell Feinbiber 135/200,155/220 **50%**

- Hochwertiger Interlock Jersey Estella | 135/200,155/220 **20%**

- Bettwäsche Mako Satin wunderschöne Designs, feinste Qualitäten 135/200, 155/220 **20%**