



Kaufland

Hier bin ich richtig

DEUTSCHLAND  
TEST

VORBILDLICH  
ERFÜLLTE  
KUNDEN  
WÜNSCHE  
Kaufland<sup>1</sup>

FOCUS MONEY

BRANCHENSIEGER  
KUNDENZUFRIEDENHEIT  
ANALYSE

FOCUS 06/25 | DEUTSCHLANDTEST.DE

VON DONNERSTAG, 20.02.2025 BIS MITTWOCH, 26.02.2025

GUT,  
BESSER, ...  
KAUFLAND  
CARD!

JETZT EINKAUFEN  
UND GEWINNEN?<sup>2</sup>

100x

100x

1000x

100x

20x

10x



<sup>2</sup>Alle Abbildungen sind Modellbeispiele. Registrierte Kaufland Card Mitglieder nehmen teil, indem sie bis zum 05.03.2025 in einer deutschen Filiale oder auf dem Online-Marktplatz [kaufland.de](https://www.kaufland.de) einkaufen und dabei ihre Kaufland Card scannen bzw. beim Kauf hinterlegen. Begrenzt auf eine Teilnahme pro Tag. Weitere Infos und Teilnahmebedingungen unter [kaufland-card.de/gewinnspiele](https://www.kaufland-card.de/gewinnspiele)



MELITTA  
Kaffee  
gemahlen, versch. Sorten  
je 500-g-Vak.-Packg.  
(1 kg = 9.98)

KNÜLLER

nur

4.99

Card NUR

(1 kg = 8.78)

4.39

+15  
Treuepunkte  
sammeln  
Card



ORIGINAL  
WAGNER  
Die Backfrische  
oder Big City Pizza  
versch. Sorten  
je 320 - 450-g-Packg.  
(1 kg = 4.20 - 5.91)

-45%

3.49

1.89



PFANNER  
Saft-Getränk  
versch. Sorten  
je 1-l-Packg.

KNÜLLER

nur

1.11

Card NUR

0.99



+10  
Treuepunkte  
sammeln  
Card

K-CLASSIC  
Rapsöl  
vielseitig einsetzbar  
je 1-l-Fl.

-18%

1.49

1.22



HASERÖDER  
Premium Pils  
(+ 3.10 Pfand)  
je Ka. 20 x  
0,5-l-Fl.  
(1 l = 0.80)

-52%

16.99

7.99

<sup>1</sup>Durch das SOCIAL MEDIA MONITORING „VORBILDLICH ERFÜLLTE KUNDENWÜNSCHE 2025“ wurden u.a. Kundenservice, Vertrauen, Zufriedenheit und Qualität der erfüllten Kundenwünsche beurteilt. Mehr als 16.600 Unternehmen und Marken wurden im Zeitraum vom 01.12.22 - 30.11.2024 untersucht. Durchgeführt von Service Value, Focus-Money und Deutschland Test. Kaufland belegt in der Kategorie „Lebensmitteleinzelhändler“ den 1. Platz. Weitere Informationen in der Focus Ausgabe 06/25 oder unter [kaufland.de/auszeichnungen](https://www.kaufland.de/auszeichnungen).





# KNÜLLER

AB DONNERSTAG, 20.02.

HIER WIRD  
**MEGA**  
GESPART

**Dtsch. Speisekartoffeln**  
vorwiegend festkochend oder festkochend, Sorte laut Auszeichnung, Qualität I  
je 2,5-kg-Sack (1 kg = 0.72)

**AKTION**  
nur  
**1.79**\*



**FRISCH ODER BIO-FRISCH**  
WIR HABEN BEIDES

1-kg-Packg.



**Bio**

3-St.-Packg.

**Ital./griech. Kiwis oder Bio-Kiwis**  
KI. I  
je 1-kg-Packg. oder je 3-St.-Packg.

**AKTION**  
nur  
**1.99**\*

+10 Treuepunkte sammeln Card



**MÜLLER Doppel-Decker oder Wackelpudding**  
versch. Sorten  
je 4 x 125-g-Becher (1 kg = 1.58)

**-46%**  
1.49  
**0.79**



**IGLO Schlemmer-Filet**  
Fisch-Filet mit versch. Auflagen  
je 380-g-Packg. (1 kg = 7.08)

**KNÜLLER**  
nur  
**2.69**

**Card NUR**  
(1 kg = 6.56)  
**2.49**



**KINDER Choco fresh oder Paradiso**  
Schokoladenriegel oder lockere Kuchen-schnitte mit Cremefüllung  
je 4 - 5 St. = 102,5 - 116-g-Packg.  
(1 kg = 11.99 - 13.57)

**-30%**  
1.99  
**1.39**



**BRESSO Frischkäse oder Frischkäsezubereitung**  
51 - 70 % Fett i. Tr., versch. Sorten, auch portioniert  
je 120 - 150-g-Packg. (1 kg = 7.40 - 9.25)

**-53%**  
2.39  
**1.11**

**Besonderes**  
bei Kaufland

✓ Für diese Sorten wird zu 100 % italienisches Fleisch verwendet



**MONTORSI Ital. Salami**  
in Scheiben, Rustico, Spianata Romana oder Milano  
je 100-g-Packg. (1 kg = 19.90)

**KNÜLLER**  
nur  
**1.99**

**Card NUR**  
(1 kg = 17.90)  
**1.79**





**K-PURLAND**  
Hackfleisch  
gemischt  
vom Schwein  
und Rind  
je 500-g-Packg.  
(1 kg = 4.98)

**KNÜLLER-PREIS**  
nur  
**2.49**



**MÖVENPICK**  
Gourmet-  
Frühstück  
Fruchtaufstrich,  
versch. Sorten  
je 250-g-Glas  
(1 kg = 7.16)

**+15**  
Treuepunkte  
sammeln  
Card

**-35%**  
2.79  
**1.79**



**K-CLASSIC**  
Fein-zucker  
Raffinade  
je 1-kg-Packg.

**-22%**  
0.89  
**0.69**



**BARILLA**  
Pesto  
versch. Sorten  
je 190 - 200-g-Glas  
(1 kg = 9.45 - 9.95)

**KNÜLLER-PREIS**  
nur  
**1.89**

**+25**  
Treuepunkte  
sammeln  
Card



**MELITTA**  
BellaCrema  
Röstkaffee in  
ganzen Bohnen,  
La Crema oder  
Speciale  
je 1-kg-Packg.

**-31%**  
15.99  
**10.99**

**400-g-Vorratspackg.**



**KERRYGOLD**  
Extra  
aus irischer  
Butter und wert-  
vollem Rapsöl,  
auch gekühlt  
streichzart,  
ungesalzen  
je 400-g-Becher  
(1 kg = 7.98)

**-46%**  
5.99  
**3.19**



**GERVAIS**  
Hüttenkäse  
körniger  
Frischkäse,  
Original,  
20 % Fett i. Tr.  
je 200-g-Becher  
(1 kg = 5.95)

**-33%**  
1.79  
**1.19**

**Bis zu 20% RABATT**  
auf alle Artikel  
von **SCHÄR**





# KNÜLLER

AB DONNERSTAG, 20.02.



**RITTER SPORT**  
Schokolade  
Bunte Vielfalt  
versch. Sorten  
je 100-g-Tafel  
(1 kg = 11.10)

**Limited Edition**  
-41%  
1.89  
**1.11**



**LINDT**  
Pralinen-  
mischung  
Confiserie  
für Kenner,  
versch. Sorten,  
oder  
Spezialitäten  
je 125-g-Packg.  
(1 kg = 39.92)

-34%  
7.59  
**4.99**



**BRUT DARGENT**  
Franz. Sekt  
Chardonnay  
Blanc de Blancs,  
Ice Pinot Noir  
Rosé oder Ice  
Chardonnay  
je 0,75-l-Fl.  
(11 = 7.99)

-24%  
7.89  
**5.99**



**KINDER**  
Schoko-Bons  
Schokoladeneier mit  
Milchcreme und Haselnüssen  
je 200-g-Beutel  
(1 kg = 12.45)

+15 Treuepunkte sammeln  
-32%  
3.69  
**2.49**



**NESTLÉ**  
Choco Crossies  
oder Choclaït Chips  
versch. Sorten  
je 115 - 150-g-Packg.  
(1 kg = 11.94 - 15.57)

-48%  
3.49  
**1.79**



**KINDER**  
Happy Hippo  
knusprige  
Waffeln gefüllt  
mit feiner Milch-  
creme sowie  
Kakao- oder  
Haselnuss-creme  
je 5 St. =  
103,5-g-Packg.  
(1 kg = 15.37)

-27%  
2.19  
**1.59**



**PURINA**  
Gourmet  
Gold  
Katzen-  
nahrung  
Katzen Nassfutter,  
versch. Sorten  
je 85-g-Dose  
(1 kg = 5.77)

**KNÜLLER-PREIS**  
nur  
**0.49**



**FA**  
Deo  
Spray oder  
Roll-on  
für Damen  
und Herren,  
versch. Sorten  
je 50-ml-Roller  
oder 150-ml-Fl.  
(11 = 8.60 - 25.80)

-21%  
1.65  
**1.29**



WEISSWEIN  
HALBTROCKEN



**ROTWILD**  
Dornfelder  
oder  
**Riesling**  
Qualitätsweine,  
Rheinhessen  
je 0,75-l-Fl.  
(11 = 3,99)

**KNÜLLER**

nur

**2.99**

Card **NUR**

(11 = 3.32)

**2.49**



**LIPTON**  
Ice Tea  
versch. Sorten  
(+ 0.25 Pfand)  
je 1,25-l-PET-Fl.  
(11 = 1.04)

**-31%**

1.89

**1.29**

Card **-47%**

(11 = 0.80)

**0.99**



✓ Energy Drink von Twitch-Star MontanaBlack

**Neu**

**GÖNRGY**  
Energy Drink  
by  
**MontanaBlack**  
versch. Sorten, z. B.  
Black Acai oder  
Apfelringe,  
koffeinhaltig  
(+ 0.25 Pfand)  
je 0,5-l-Dose  
(11 = 2.58)

**KNÜLLER-PREIS**

nur

**1.29**

Individuell kombinierbar



**-37%**

15.99

**9.99**

Card **-40%**

(11 = 0.80)

**9.59**

**COCA-COLA,  
FANTA, SPRITE oder  
MEZZO MIX**

teilweise koffeinhaltig,  
versch. Sorten  
(+ 3.30 Pfand)  
je Ka. 12 x 1-l-PET-Fl.  
(11 = 0.84)



**ORIGINAL OETTINGER**

Bier oder  
Biermischgetränk

Pils, Export, Schankbier Alkoholfrei,  
Radler, Radler Alkoholfrei,  
Hell oder Malz (+ 3.10 Pfand)  
je Ka. 20 x 0,5-l-Fl.  
(11 = 0.70)

**KNÜLLER-PREIS**

nur

**6.99**

**+25**  
Treuepunkte  
sammeln  
Card



**BAILEYS**  
Irish Cream  
Liqueur

The Original,  
17 Vol. %  
je 0,7-l-Fl.  
(11 = 14.28)

**-23%**

12.99

**9.99**

**JACK DANIEL'S**  
Gentleman  
Jack  
Double  
Mellowed  
Tennessee  
Whiskey

doppelt durch  
Holzkohle  
gefiltert, aus-  
gewogener  
Geschmack  
mit Noten  
von Karamell  
und Minze,  
40 Vol. %  
je 0,7-l-Fl.  
(11 = 28.56)



**-25%**

26.99

**19.99**



**FRANZISKANER**

**Premium-  
Weißbier**

naturtrüb,  
auch  
alkoholfrei  
(+ 3.10  
Pfand)  
je Ka. 20 x  
0,5-l-Fl.  
(11 = 1.40)

**-31%**

20.49

**13.99**



# SPAR- WOCHENENDE

FREITAG, 21.02. & SAMSTAG, 22.02.



**AKTION**  
nur  
**0.88**\*

Span.  
Eisberg-  
salat  
Kl. I  
je Stück

**EXKLUSIVES ANGEBOT**  
FÜR KAUFLAND CARD MITGLIEDER



**NESCAFÉ**  
Classic oder  
Classic Mild  
löslicher  
Bohnenkaffee  
je 200-g-Glas  
(1 kg = 24.95)

Card -37%  
7.99  
**4.99**

**XXL**



Haltungs-  
form<sup>A</sup>  
1 2 3 4 5  
Stall + Platz  
haltungform.de



**K-PURLAND**  
Schweinegulasch **XXL**  
ideal zum Braten,  
pfannenfertig geschnitten  
je kg  
(entspr. z. B. für eine 1,5-kg-Packung. 8.24)

-31%  
7.98  
**5.49**

Kaufland  
**Card**



**BALLANTINE'S**  
Finest Blended  
Scotch Whisky  
weiches und elegantes  
Aroma, mit Noten  
von Schokolade,  
Äpfeln und  
Vanille, 40 Vol. %  
je 0,7-l-Fl.  
(1 l = 14.28)

-33%  
14.99  
**9.99**

Card -36%  
(1 l = 13.56)  
**9.49**



**THOMY**  
Reines  
Sonnenblumenöl  
reich an Vitamin E  
je 750-ml-Fl.  
(1 l = 2.66)

**KNÜLLER-PREIS**  
nur  
**1.99**





**Span./griech. Erdbeeren**  
Kl. I  
je 500-g-Schale  
(1 kg = 4.98)

**AKTION**  
nur  
**2.49**\*



**LORENZ**  
Nic Nacs  
ummantelte  
Erdnüsse,  
versch. Sorten  
je 110-g-Packg.  
(1 kg = 9.00)

**-50%**  
1.99  
**0.99**



**NUTELLA**  
Nuss-Nugat-  
Creme  
je 450-g-Glas  
(1 kg = 4.94)

**KNÜLLER-Preis**  
nur  
**2.22**



**XXL**

12 Flaschen



**DANONE**  
Actimel Drink XXL  
0,1 - 2 % Fett, versch. Sorten  
je 12 x 100-g-Packg.  
(1 kg = 2.40)

**AKTION**  
nur  
**2.88**\*



**GIOTTO**  
Mini-Gebäckkugeln  
gefüllt mit Haselnusscreme,  
4 Stangen à 9 Stück  
je 36 St. = 154-g-Packg.  
(1 kg = 15.52)

**KNÜLLER-Preis**  
nur  
**2.39**

**UHU**



-58% UVP 9.19

**Luftentfeuchter**  
für Räume bis 45 m<sup>2</sup>  
je 450-g-Packg.  
je 3.79\*  
(1 kg = 8.43)

-55% UVP 4.05



**Luftentfeuchter-  
Nachfüllbeutel**  
je 450-g-Packg.  
je 1.79\*  
(1 kg = 3.98)

**AKTION**  
ab  
**1.79**\*



**CASA SI**  
Wäscheständer »Magic«  
aus Stahl und Kunststoff,  
ausziehbar, Trockenlänge ca.  
18 m, ca. B 178 x H 95 x T 55 cm  
je

**-50%**  
UVP 39.99  
**19.99**\*



**AKTION**

**AB DONNERSTAG, 20.02.**

# ALLES FÜR DIE 5. JAHRESZEIT




**-40%**  
1.99  
**1.19**

**Card -50%**  
(1 kg = 9.00)  
**0.99**

**DORITOS**  
Tortilla-Chips  
Nacho Cheese  
je 110-g-Packg.  
(1 kg = 10.82)

**+10**  
Treuepunkte  
sammeln  
Card



**TUC**  
Cracker  
versch. Sorten  
je 100-g-Packg.  
(1 kg = 7.90)

**KNÜLLER**  
nur  
**0.79**

**+10**  
Treuepunkte  
sammeln  
Card



**K-CLASSIC**  
Knuspriger  
Knabber-Mix  
8 Sorten  
Knabbergeback  
zusammen  
je 300-g-Packg.  
(1 kg = 4.30)

**-23%**  
1.69  
**1.29**



**K-CLASSIC**  
Knusper-Mäuse  
knuspriger Kartoffel-  
snack, Ketchup Style  
oder Salz  
je 125-g-Beutel  
(1 kg = 7.12)

**-40%**  
1.49  
**0.89**

**DIE NARREN  
SIND LOS!**

Kostüme, Perücken,  
Schminke und vieles  
mehr in deiner Filiale  
und unter  
[Kaufland.de](http://Kaufland.de)

**Bis zu**  
**20%**  
**RABATT**  
auf alle Artikel von **NIMM2**







**MAOAM**  
MaoMixx  
oder Joystix  
Kaubonbons  
je 250 - 325-g-Beutel  
(1 kg = 5.51 - 7.16)

**-35%**  
**2.79**  
**1.79**



**FRITT**  
Kaubonbon-  
Streifen  
versch. Sorten,  
auch vegan  
je 56 - 70-g-Packg.  
(1 kg = 9.86 - 12.33)

**-22%**  
**0.89**  
**0.69**



**BÖHME**  
Frucht-  
karamellen  
Mischung aus  
4 versch. Sorten  
je 250-g-Packg.  
(1 kg = 4.44)

**-44%**  
**1.99**  
**1.11**



**STORCK**  
Schäumküsse  
Dickmann's "Berliner"  
mit Himbeerfüllung  
oder Super-Dickmann's  
je 6 - 9 St. =  
159 - 250-g-Packg.  
(1 kg = 6.76 - 10.63)

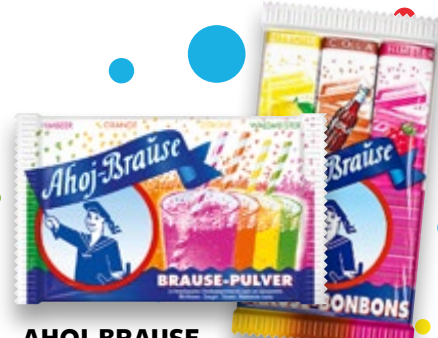
**AKTION**  
nur  
**1.69\***

**+15**  
Treuepunkte  
sammeln  
Card



**KNOPPERS**  
Minis  
kleine, knusprige  
Milch-Haselnuss-  
Schnitten  
je 18 St. =  
200-g-Beutel  
(1 kg = 9.95)

**-20%**  
**2.49**  
**1.99**



**AHOJ-BRAUSE**  
Brause-Klassiker  
Brause-Pulver,  
-Brocken oder  
-Bonbons  
je 3 - 10 St. =  
58 - 80-g-Packg.  
(1 kg = 6.13 - 8.45)

**-28%**  
**0.69**  
**0.49**



**NESTLÉ**  
KitKat, Lion  
oder Smarties  
Mini  
je 13 St. =  
187 - 234-g-Beutel  
(1 kg = 9.79 - 12.25)

**-49%**  
**4.49**  
**2.29**

**+15**  
Treuepunkte  
sammeln  
Card



**KINDER**  
Riegel  
Milchcreme,  
umhüllt mit Voll-  
milchschokolade  
je 10 St. =  
210-g-Packg.  
(1 kg = 10.58)

**-25%**  
**2.99**  
**2.22**



**YIPPY**  
Party-Spaß  
Apfel-Beeren-Mix  
oder Apfel-Traube-  
Tropic, alkoholfrei  
je 0,75-l-Fl.  
(1 l = 2.39)

**AKTION**  
nur  
**1.79\***



**POPIES**  
Mini-Gebäck  
Eclairs, Duo- oder  
Trio-Donuts  
je 8 - 12 St. =  
184 - 276-g-Packg.  
(1 kg = 8.05 - 12.07)

**-25%**  
**2.99**  
**2.22**



**K-CLASSIC**  
Mini-Gebäck  
Berliner 24 Stück,  
Apfelkissen  
10 Stück oder  
Schnecken 12 Stück  
je 300-g-Packg.  
(1 kg = 8.30)

**-16%**  
**2.99**  
**2.49**  
**Card -25%**  
**2.22**  
(1 kg = 7.40)



# AKTION

AB DONNERSTAG, 20.02.



**FRUCHTIGER BONBON-LIKÖR!**  
kaufland.de/fruchtkoer

**KOBERS' Liköre**  
versch. Sorten,  
15 - 20 Vol. %  
je Packg.  
25 x 0,02-l-FI.  
(11 = 15.98)

**-33%**  
11.99  
**7.99**

**Card -41%**  
(11 = 13.98)  
**6.99**

**+10**  
Treuepunkte  
sammeln  
Card

**ZIMMERMANN'S Weinschorle**  
Weiß oder Rosé  
je 1-l-FI.

**-23%**  
4.69  
**1.29**

**SPRIZZERO**  
Schaumwein-  
getränk  
versch. Sorten, z. B.  
Pink Grapefruit  
(+ 0,25 Pfand)  
je 0,25-l-Dose  
(11 = 3.16)

**-20%**  
0.99  
**0.79**

**GRACIOSO Weinhaltinger Cocktail**  
aromatisiert,  
versch. Sorten  
Hugo, Granatapfel  
oder White Peach  
je 0,75-l-FI.  
(11 = 2.66)

**-33%**  
2.99  
**1.99**

**+15**  
Treuepunkte  
sammeln  
Card

**SÖHNLEIN Brillant Sekt**  
versch. Sorten  
je 0,75-l-FI.  
(11 = 3.59)

**-37%**  
4.29  
**2.69**

**Corona Extra**  
MORE RECYCLED PLASTIC  
LESS OCEAN WASTE

**CORONA Extra**  
Bierspezialität  
(+ 3.10 Pfand)  
je Ka. 20 x 0,355-l-FI.  
(11 = 2.12)

**-28%**  
20.99  
**14.99**

**Underberg Original**  
Magenbitter, Rhein-  
berger Kräuter-  
Digestif, 44 Vol. %  
je Packg. 12 x 0,02-l-FI.  
(11 = 29.13)

**KNÜLLER**  
nur **6.99**

**MARIACRON Weinbrand**  
charaktervoll mild,  
36 Vol. %  
je 0,7-l-FI.  
(11 = 9.28)

**KNÜLLER**  
nur **6.49**

**PAULANER Münchenner Hell**  
(+ 3.10 Pfand)  
je Ka. 20 x 0,5-l-FI.  
(11 = 1.40)

**-27%**  
19.19  
**13.99**

**KROMBACHER Pils oder Radler**  
auch alkoholfrei  
(+ 0,25 Pfand)  
je 0,5-l-Dose  
(11 = 1.30)

**-31%**  
0.95  
**0.65**

**APEROL Spritz**  
alkoholisches  
Mischgetränk,  
fertig gemixt,  
10,5 Vol. %  
je Packg. 3 x 0,2-l-FI.  
(11 = 11.65)

**-22%**  
8.99  
**6.99**



**NORDBRAND**

Cocktail  
versch. Sorten,  
15 Vol. %  
je 0,7-l-Fl.  
(11 = 5.70)

**KNÜLLER**

nur

**3.99**Card **NUR**

(11 = 4.99)

**3.49**

Bis zu **20%  
RABATT**

auf alle spirituosenhaltigen  
**Dosen-Mischgetränke**



**+15**  
Treuepunkte  
sammeln  
Card

**NORDBRAND  
Pfefferminz-  
Likör**

minzig und frisch,  
18 Vol. %  
je 0,7-l-Fl.  
(11 = 5.70)

**-20%****4.99****3.99**

**MANGAROCA  
Batida de Cöco**

Kokoslikör,  
16 Vol. %  
je 0,7-l-Fl.  
(11 = 11.42)

**-20%****9.99****7.99**

**LANDWIRTH'S  
Saurer Joster**

Likör mit Wodka,  
15 Vol. %  
je 0,7-l-Fl.  
(11 = 7.13)

**-16%****5.99****4.99**

**KLEINER  
FEIGLING  
Likör**

Wodka mit Feige  
oder Kirsch-Banana,  
15 - 20 Vol. %  
je 0,5-l-Fl.  
(11 = 11.10)

**-30%****7.99****5.55**

**+25**  
Treuepunkte  
sammeln  
Card



**SIERRA  
Tequila Blanco,  
Tequila Reposado  
oder Tropical Chili**

mexikanische Tequila-  
Spirituose oder -Likör,  
18 - 38 Vol. %  
je 0,7-l-Fl.  
(11 = 15.70)

**KNÜLLER**

nur

**10.99**

**TANQUERAY  
London Dry Gin**

vierfach destilliert,  
besonders trocken  
und rein, 43,1 Vol. %  
je 0,7-l-Fl.  
(11 = 22.85)

**KNÜLLER**

nur

**15.99****0,5-l-Fl.**

**FEVER-TREE  
Tonic Water**

versch. Sorten  
(+ 0.15 Pfand)  
je 0,5-l-Fl.  
(11 = 3.58)

**-25%****2.39****1.79**

**GORBATSCHOW**

**Wodka**

vierfach kältegefiltert,  
37,5 Vol. %  
je 0,7-l-Fl.  
(11 = 8.56)

**KNÜLLER-PREIS**

nur

**5.99**

**KAUFLAND CARD**

**AB DONNERSTAG, 20.02.**

ERHÄLTlich BEI  
UNSERER BÄCKEREI

**GUT,  
BESSER, ...  
KAUFLAND  
CARD!**

**Pizza Salami**  
Pizzasnack  
mit Edamer  
und Salami  
je Stück

Card -27%

0.95  
**0.69**

**EXKLUSIVE**

**ANGEBOTE FÜR  
KAUFLAND CARD MITGLIEDER**



**MÖVEN-  
PICK**  
Eis  
versch. Sorten  
je 800 - 900-ml-  
Packg.  
(1l = 1.88 - 2.12)

Card -57%

3.99  
**1.69**



**REINERT**  
Bärchen-  
Wurst-  
spezialität  
versch. Sorten  
je 90 - 180-g-  
Packg.  
(1 kg = 7.17 - 14.34)

Card -46%

2.39  
**1.29**



**VOLVIC**  
Touch oder Tee  
Mineralwasser mit  
Fruchtgeschmack  
oder mit Auszügen  
von Tee, versch. Sorten  
(+ 0.25 Pfand)  
je 1,5-l-PET-Fl.  
(1l = 0.59)

Card -53%

1.89  
**0.88**

**EINFACH COUPONS  
AKTIVIEREN<sup>1</sup>**

Coupons  
gültig vom  
**20.02. bis**  
**26.02.2025**



**-22%**

Rabatt auf  
Gewürze &  
Würzmischungen<sup>2</sup>

Coupon aktivieren



**-20%**

Rabatt auf K-CLASSIC  
ungekühlte Sahne-/  
Rahmprodukte,  
Kondensmilch und  
Kaffeeweiß<sup>3</sup>

Coupon aktivieren





**ZOTT**  
**Monte**  
 Milchcreme & Schoko-Nuss oder Weiße Milchcreme je 6 x 55-g-Becher (1 kg = 3.91)

Card -43%  
 2.29  
**1.29**



**7 DAYS**  
**Croissants**  
 mit Cremefüllung, versch. Sorten je 4 St. = 240-g-Packg. (1 kg = 6.63)

Card -40%  
 2.69  
**1.59**



**NESQUIK**  
**Kakao-Getränk-pulver**  
 Original oder Erdbeere je 350-g-Beutel (1 kg = 5.38)

Card -42%  
 3.29  
**1.88**



**GRECO**  
**Feta g. U.**  
 griech. Weichkäse, 48 % Fett i. Tr. je 150-g-Packg. (1 kg = 12.54)

Card -34%  
 2.89  
**1.88**



**RICOLA**  
**Kräuterbonbons**  
 13-Kräuter-Mischung, ohne Zucker, versch. Sorten je 75-g-Packg. (1 kg = 18.54)

Card -24%  
 1.85  
**1.39**



**MILKA**  
**Gebäck**  
 versch. Sorten je 150 - 260-g-Packg. (1 kg = 5.74 - 9.94)

Card -34%  
 2.29  
**1.49**



**RAMAZZOTTI**  
**Amaro, Aperitivo Rosato oder Aperitivo Fresco**  
 ital. Liköre aus Kräutern, Hibiskus- und Orangenblüten oder Bergamotte und Zitrone, 15 - 30 Vol. % je 0,7-l-Fl. (1 l = 12.85)

Card -35%  
 13.99  
**8.99**



**COLGATE**  
**Zahncreme**  
 Max White oder Fresh oder Sensation White Original oder Aktivkohle je 75-ml-Tube (1 l = 26.54)

Card -18%  
 2.45  
**1.99**



**2 IN 1**  
 Zum Handstaubsauger umbaubar

Mit LED-Beleuchtung

**PRINCESS**  
**Akku-Stiel-Staubsauger**  
 »339670«  
 2 Leistungsstufen, Staubbehälter ca. 900 ml, Akku bis zu 35 min, 130 W, inkl. Wandhalterung, Möbel- und Fugen-Kombi-düse je

Card -16%  
 59.99  
**49.99\***



**KÖSTRITZER**  
**Schwarzbier**  
 (+ 3.10 Pfand) je Ka. 20 x 0,5-l-Fl. (1 l = 1.20)

Card -29%  
 16.99  
**11.99**



**MEBUS**  
**Herren- oder Damen-Armbanduhr**  
 Aluminium-Gehäuse, spritzwassergeschützt, Quarzwerk, versch. Ausführungen, inkl. Batterie je

Card -12%  
 7.99  
**6.99\***



# ANMELDEN, MITGLIED WERDEN UND SOFORT 5€ SPAREN!

AUCH AUF UNSEREM  
ONLINE-MARKTPLATZ  
[Kaufland.de](https://www.kaufland.de)



**5€**  
WILLKOMMENS-  
RABATT

Kaufe für  
mind. 30 €  
ein und  
erhalte 5 €  
RABATT<sup>1</sup>

Coupon aktivieren



Diese und weitere Coupons auch in unserer App!

<sup>1</sup>Aktion gültig vom 13.02.-26.02.2025. Coupon für neue Kaufland Card Mitglieder nach Aktivierung einmalig einlösbar. Er hat eine Gültigkeit von einer Woche nach Zuweisung. Von Rabatt und Einkaufswert sind ausgeschlossen: Tabakerzeugnisse, E-Zigaretten, Presse-/Verlagserzeugnisse, Pfand, Gutscheine-/Guthaben-/Telefon-/Prepaid-Karten, Artikel von Tchibo, Depot und den Shop-in-Shop-Anbietern, wie Sushi Circle und Yuzu Food, Säuglingsanfangsnahrung sowie Einkäufe mit Münzautomaten-Wertbons. Nicht kombinierbar mit anderen Einkaufswert-Rabatt-Coupons. Weitere Infos in der Kaufland-App oder unter [kaufland-card.de](https://www.kaufland-card.de)



# GUT, BESSER, ... KAUFLAND CARD!

## JETZT EINKAUFEN UND GEWINNEN<sup>2</sup>!

**100 x**  
TEFAL  
KÜCHEN-  
MASCHINE

**1000 x**  
KAUFLAND  
EINKAUFS-  
GUTSCHEINE

**100 x**  
ONLINE-  
MARKTPLATZ  
EINKAUFS-  
GUTSCHEINE

**100 x**  
IPHONE 16

**10 x**  
BMW

**20 x**  
NIU  
E-ROLLER

**Weitere Infos und Teilnahmebedingungen  
unter [kaufland-card.de/gewinnspiele](https://www.kaufland-card.de/gewinnspiele)**

<sup>2</sup>Alle Abbildungen sind Modellbeispiele. Registrierte Kaufland Card Mitglieder nehmen teil, indem sie vom 13.02. bis 05.03.2025 in einer deutschen Filiale oder auf dem Online-Marktplatz [kaufland.de](https://www.kaufland.de) einkaufen und dabei ihre Kaufland Card scannen bzw. beim Kauf hinterlegen. Begrenzt auf eine Teilnahme pro Tag.



**AUS UNSEREM SORTIMENT**

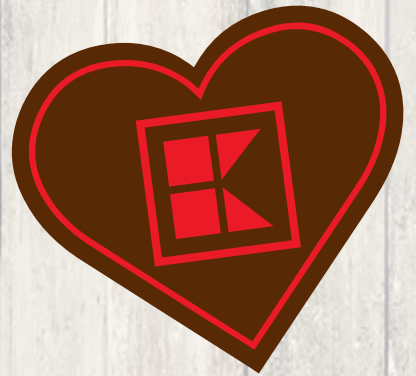
**\*ARTIKEL NUR AN ENTSPRECHENDER FRISCHETHEKE ERHÄLTlich (SIEHE RÜCKSEITE).**

**AB DONNERSTAG, 20.02.**

# WEIL UNS REGIONALITÄT AM HERZEN LIEGT

✓ *Dank kurzer Lieferwege  
gut für die Umwelt*

✓ *Stärkt Erzeuger  
und Produzenten*



**SCHELKOPF**  
**Gelbwurst**  
mit oder ohne  
Petersilie  
je 350-g-Packg.  
(1 kg = 8.55)

**-25%**  
**3.99**  
**2.99**



**ERHÄLTlich AN  
DER FRISCHETHEKE**

**SCHELKOPF**  
**Weißer  
Kalbskäse oder  
Münchner  
Leberkäse<sup>1</sup>**  
je 100 g

**-29%**  
**1.69**  
**1.19**



**VEE**  
**»Wiener Röstung«  
Grand-Cru-  
Kaffee**

Gourmet-Kaffee  
mit 25 % dunkel  
gerösteten Bohnen,  
anregend, belebend,  
ganze Bohnen  
je 250-g-Beutel  
(1 kg = 27.96)

**-17%**  
**8.49**  
**6.99**





**BERCHTESGADER LAND**  
**Bio-Alpenbutter**  
 mildgesäuert  
 je 250-g-Stück  
 (1 kg = 10.76)



**-25%**  
 3.59  
**2.69**



**SETTELE**  
**Suppeneinlage**  
 Eier-Flädle oder  
 Grießknödel  
 je 250-g-Schale  
 (1 kg = 7.96)

**-26%**  
 2.69  
**1.99**



**BERCHTESGADER LAND**  
**Frische Bergbauern-Milch**  
 länger haltbar,  
 3,5 % Fett  
 je 1-l-Packg.

**-33%**  
 1.49  
**0.99**



**PAULANER**  
**Weißbier-Zitrone**  
 alkoholfrei  
 0,0 Vol. %  
 (+ 0.48 Pfand)  
 je Packg.  
 6 x 0,33-l-Fl.  
 (1l = 2.02)

**-23%**  
 5.19  
**3.99**



**ADELHÖLZENER**  
**Mineralwasser**  
 versch. Sorten  
 (+ 4.80 Pfand)  
 je Ka. 12 x 1-l-PET-Fl.  
 (1l = 0.55)

**-18%**  
 7.99  
**6.49**



**OETTINGER**  
**GLORIETTA**  
**Cola-Mix**  
 koffeinhaltiges  
 Erfrischungsgetränk  
 (+ 3.10 Pfand)  
 je Ka. 20 x 0,5-l-Fl.  
 (1l = 0.60)

**KNÜLLER**  
 nur  
**5.99**



**AUGUSTINER-BRÄU**  
**Edelstoff**  
 Exportbier  
 (+ 3.10 Pfand)  
 je Ka. 20 x 0,5-l-Fl.  
 (1l = 1.64)

**-15%**  
 19.29  
**16.39**

## MACH LEERGUT ZU SEHR GUT: MIT DEINER PFANDBONSPENDE!

Spende deinen Pfandbon an eine soziale Organisation aus deiner Region! Welche Organisation von deiner Filiale unterstützt wird, erfährst du unter [kaufland.de/spendenpartner](http://kaufland.de/spendenpartner)

**KAUFLAND**  
**FÜR MEHR**  
**NACHHALTIGKEIT**





# OBST & GEMÜSE

AB DONNERSTAG, 20.02.



**Marokk./span.  
Kultur-  
heidelbeeren**  
Kl. I  
je 125-g-Schale  
(1 kg = 14.32)

**AKTION**

nur

**1.79\***



**Kolumb.  
Physalis**  
je 100-g-Packg.  
(1 kg = 12.90)

**AKTION**

nur

**1.29\***



✓ Besonders  
süß & aromatisch

**Span.  
Orangen**  
Sorte laut  
Auszeichnung, Kl. I  
je 1,5-kg-Netz  
(1 kg = 1.66)

**AKTION**

nur

**2.49\***



**Peruan./brasil.  
Mango, lose**  
»Kent« oder »Keitt«,  
Kl. I  
je Stück

**AKTION**

nur

**0.99\***

WEIL  
**OBST & GEMÜSE**  
FRISCH AM BESTEN SCHMECKEN



- ✓ Täglich frische Anlieferung
- ✓ Wir kontrollieren regelmäßig die Frische
- ✓ Über das Jahr verteilt bieten wir mehr als 400 frische Obst- und Gemüseartikel an



**Dtsch./ital.  
Tafeläpfel  
Kanzi**  
»Nicoter«,  
süß-säuerlich, Kl. I  
je 800-g-Packg.  
(1 kg = 2.49)

**AKTION**

nur

**1.99\***



**Span./marokk.  
Zucchini, lose**  
Kl. I  
je kg

**AKTION**

nur

**1.99\***



650 g



**Dtsch.  
Cocktailrispen-  
tomaten oder  
Rispen-tomaten**  
Sorte laut Aus-  
zeichnung, Kl. I  
je 350 - 650-g-Packg.  
(1 kg = 4.60 - 8.55)

**AKTION**

nur

**2.99\***



**Dtsch.  
Chicoree**  
K. I  
je 500-g-Packg.  
(1 kg = 2.98)

**AKTION**

nur

**1.49\***



**Ital.  
Rettich weiß,  
lose**  
Kl. I  
je Stück

**AKTION**

nur

**0.99\***



**Marokk.  
Spitzpaprika,  
rot**  
Kl. I  
je 500-g-Packg.  
(1 kg = 2.98)

**AKTION**

nur

**1.49\***



**Dtsch.  
Möhren**  
Kl. I  
je 1-kg-Schale

**AKTION**

nur

**0.89\***





**AKTION**  
nur  
**6.99\***

**Frühlingsstrauß**  
versch. Variationen  
je



**Tulpenstrauß**  
Sondersorten,  
versch. Farben,  
ohne Vase  
je

nur  
**5.99\***

**FRÜHLINGS-  
VIELFALT**



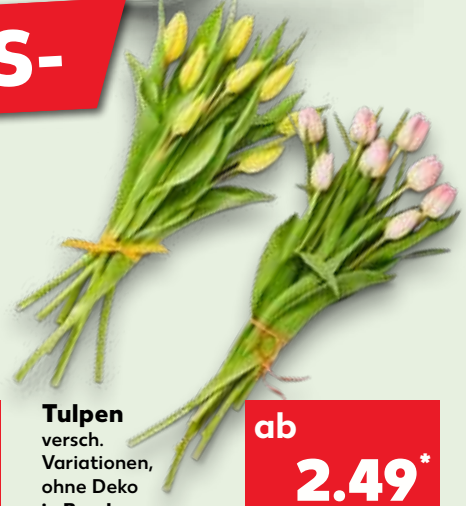
**Tulpenstrauß XL**  
versch. Farben,  
ohne Vase  
je

nur  
**5.99\***



**Frühlings-  
Beiwerk**  
versch. Variationen  
je Bund

nur  
**1.99\***



**Tulpen**  
versch. Variationen,  
ohne Deko  
je Bund

ab  
**2.49\***



**3.29**



**3.99**



**2.79**



**2.22**



**2.79**

**Zwiebelpflanzen**  
z. B. Tulpe  
oder Hyazinthe,  
versch. Ausführungen  
und Farben,  
Topf Ø 10,5 - 12 cm  
je

ab  
**3.29\***

**Blühpflanzen**  
z. B. Alpenveilchen,  
Pantoffelblume  
oder Kalanchoe,  
versch. Farben und Sorten,  
Topf Ø 10,5 - 12 cm,  
ohne Übertopf  
je

ab  
**2.22\***



**Flamingo-  
blume**  
versch. Farben,  
Topf Ø 17 cm  
je

nur  
**9.99\***



**2.49**



**3.49**

**Zimmer-  
pflanzen**  
z. B. Drachenbaum  
oder Fensterblatt,  
Topf Ø 10,5 - 12 cm  
je

ab  
**2.49\***



**4.44**

# K-PURLAND: GENUSS TRIFFT AUF TIERWOHL.



Unsere Eigenmarke **K-PURLAND** steht seit 40 Jahren für hohe Qualität und besten Fleischgenuss. Im Sortiment von **K-PURLAND** befinden sich ab sofort auch Spezialitäten aus der Haltungsformstufe 3. Achte beim Einkauf auf das entsprechende Logo für mehr Nachhaltigkeit und Genuss.

Weitere Informationen unter [kaufland.de/k-purland](https://www.kaufland.de/k-purland)



**KAUFLAND  
FÜR MEHR  
NACHHALTIGKEIT**



- ✓ Deutlich mehr Platz als in Stufe 2
- ✓ Außenklimahaltung durch Offenstallhaltung oder Zugang zu Auslauf

Darunter fallen z. B.



## QUALITÄTSSIEGEL FÜR DEINEN DURCHBLICK:



Kennzeichen für geprüfte und zertifizierte Qualität entlang der Lieferkette. Weitere Infos unter [kaufland.de/qs](https://www.kaufland.de/qs)



„K-Respekt fürs Tier“ steht für eine verantwortungsvolle Erzeugung tierischer Produkte aus der tierwohl-gerechteren Haltungsform Stufe 3. Mehr Infos unter [kaufland.de/respekt](https://www.kaufland.de/respekt)



Siegel für Agrarprodukte aus Deutschland. Zum Beispiel knackfrisches Obst und Gemüse, leckere Fleischspezialitäten und feine Milchprodukte. Infos unter [kaufland.de/heimat](https://www.kaufland.de/heimat)



Die Initiative Tierwohl ist ein Zusammenschluss von Handel, Fleisch- und Landwirtschaft und unterstützt Landwirte, deren Tierwohlmaßnahmen die gesetzlichen Standards übertreffen. Weitere Infos unter [kaufland.de/itw](https://www.kaufland.de/itw)





WEIL  
**FLEISCH**  
FRISCH AM  
BESTEN  
SCHMECKT

- ✓ Täglich frische Produktion und Lieferung
- ✓ Aus eigener Herstellung oder von ausgewählten Lieferanten
- ✓ Auf Wunsch vakuumiert für Aromaschutz

ARTIKEL NUR AN ENTSPR. **FRISCHE-THEKE** ERHÄLTlich (SIEHE RÜCKSEITE).

**FLEISCHTHEKE**

AB DONNERSTAG, 20.02.



Nachhaltige Tierhaltung

**K-WERTSCHÄTZE**  
**Rinder-Roastbeef**  
vom dt. Jungbullen,  
am Stück oder als Steak,  
garantiert gereift, zart marmoriert,  
aus eigener Herstellung  
je kg

**KNÜLLER-PREIS**

nur

**21.90**



Nachhaltige Tierhaltung  
 Nachhaltige Tierhaltung

**K-WERTSCHÄTZE**  
**Gulasch gemischt**  
vom Schwein und Rind  
je kg

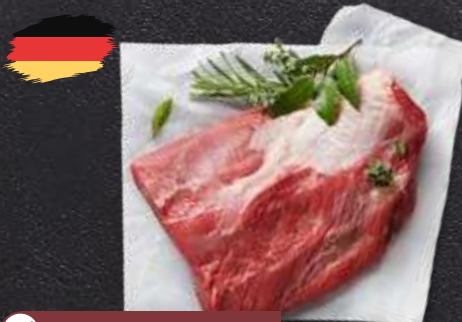
**-14%**  
**13.50**  
**11.50**



Nachhaltige Tierhaltung

**K-WERTSCHÄTZE**  
**Schweineschnitzel**  
saftig, ideal für Schnitzel Wiener Art,  
aus eigener Herstellung  
je kg

**KNÜLLER**  
nur  
**8.90**



Nachhaltige Tierhaltung

**K-WERTSCHÄTZE**  
**Rinderbraten**  
aus dem Hals/Hohe Rippe,  
vom Jungbullen, garantiert gereift,  
aus eigener Herstellung  
je kg

**KNÜLLER**  
nur  
**12.50**



Nachhaltige Tierhaltung

**K-WERTSCHÄTZE**  
**Grobe Bratwurst**  
roh, aus eigener Herstellung  
je kg

**-10%**  
**9.99**  
**8.90**



# FLEISCH IN SELBSTBEDIENUNG

AB DONNERSTAG, 20.02.

Haltungsform<sup>A</sup>  
2  
1 3 4 5  
Stall + Platz  
haltungform.de



**K-PURLAND  
Minutensteaks**  
aus dem Schweinelachs,  
zart  
je 400-g-Packg.  
(1 kg = 6.98)

**-26%**  
~~3.79~~  
**2.79**



**K-PURLAND  
Suppenfleisch**  
vom Jungbullen,  
ohne Knochen, für  
eine kräftige Suppe  
je kg

**-27%**  
~~13.79~~  
**9.99**



**K-PURLAND  
Schmorbraten**  
vom Jungbullen,  
aus dem Bug  
je kg

**-29%**  
~~15.49~~  
**10.99**

Haltungsform<sup>A</sup>  
2  
1 3 4 5  
Stall + Platz  
haltungform.de



**K-PURLAND  
Grobe Bratwurst**  
vom Schwein  
je 5 St. =  
400-g-Packg.  
(1 kg = 4.98)

**-28%**  
~~2.79~~  
**1.99**

## MIT SICHERHEIT GUTES FLEISCH

Hygienisch verpackt,  
sauberer Transport

Längere  
Haltbarkeit



Höchste  
Produktsicherheit

Weitere Informationen unter  
[kaufland.de/map-verpackung](http://kaufland.de/map-verpackung)

Haltungsform<sup>A</sup>  
3  
1 2 4 5  
Frischlufstall  
haltungform.de



**K-PURLAND  
Schweinebauch**  
mit Knochen  
je kg

**KNÜLLER-PREIS**

nur  
**5.99**

**XXL**

Haltungsform<sup>A</sup>  
2  
1 3 4 5  
Stall + Platz  
haltungform.de



**K-PURLAND  
Hähnchen-  
geschnetzeltes  
XXL**  
aus dem Brustfilet  
geschnitten  
je 800-g-Großpackg.  
(1 kg = 8.74)

**AKTION**  
nur  
**6.99\***

**XXL**

Haltungsform<sup>A</sup>  
2  
1 3 4 5  
Stall + Platz  
haltungform.de



**DAILY KITCHEN  
Hähnchen-  
Mini-Schnitzel  
XXL**  
mit Cornflakes-  
Panade  
je 540-g-Packg.  
(1 kg = 9.25)

**AKTION**  
nur  
**4.99\***

**XXL**

Haltungsform<sup>A</sup>  
2  
1 3 4 5  
Stall + Platz  
haltungform.de



**HEIDEMARK  
Turkey-BBQ-  
Wings XXL**  
Putenoberflügel, mit  
Paprika-Marinade  
je 1,1-kg-Packg.  
(1 kg = 4.54)

**AKTION**  
nur  
**4.99\***



# KASSELER HERZHAFTE UND AROMATISCH

Haltungsform<sup>A</sup>  
1 2 3 4 5  
Stall + Platz  
haltungform.de



**K-PURLAND**  
**Gulasch**  
»Jäger Art«  
vom Schwein,  
pfannenfertig  
mariniert  
je 1-kg-Packg.

**AKTION**  
nur  
**5.99\***

Haltungsform<sup>A</sup>  
1 2 3 4 5  
Frischlufstall  
haltungform.de



**K-PURLAND**  
**Cevapcici**  
vom Rind, Hackfleisch-  
zubereitung zum  
Braten oder Grillen  
je 6 St. =  
400-g-Packg.  
(1 kg = 7.98)

**-20%**  
**3.99**  
**3.19**

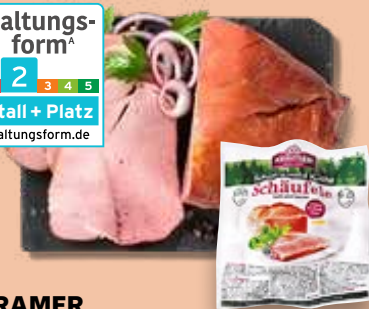
Haltungsform<sup>A</sup>  
1 2 3 4 5  
Stall + Platz  
haltungform.de



**WILLMS**  
**Schnelle Küche**  
**Schweinemedallions**  
in Rahmsauce mild  
gewürzt, gegart  
je 500-g-Packg.  
(1 kg = 9.98)

**AKTION**  
nur  
**4.99\***

Haltungsform<sup>A</sup>  
1 2 3 4 5  
Stall + Platz  
haltungform.de



**KRAMER**  
**Schwarzwälder**  
**Schaufele**  
aus der Schulter,  
ohne Knochen,  
in der Kochfolie  
je 800-g-Packg.  
(1 kg = 9.37)

**-21%**  
**9.59**  
**7.49**

Haltungsform<sup>A</sup>  
1 2 3 4 5  
Stall + Platz  
haltungform.de



**K-PURLAND**  
**Wacholder-**  
**Nacken**  
vom Schwein,  
gepökelt, auf  
Buchenholz  
geräuchert, mild  
je kg

**AKTION**  
nur  
**6.99\***

Haltungsform<sup>A</sup>  
1 2 3 4 5  
Frischlufstall  
haltungform.de



**K-PURLAND**  
**Puten-**  
**Hackfleisch**  
küchenfertig, zum  
Braten, vorgewürzt  
je 400-g-Packg.  
(1 kg = 4.98)

**KNÜLLER**  
nur  
**1.99**

Haltungsform<sup>A</sup>  
1 2 3 4 5  
Stall + Platz  
haltungform.de



**K-PURLAND**  
**Kasseler**  
**Nusschinken**  
im Netz, zum Garen  
je kg

**-33%**  
**10.99**  
**7.29**

Haltungsform<sup>A</sup>  
1 2 3 4 5  
Stall + Platz  
haltungform.de



**K-PURLAND**  
**Kasseler**  
**Schmorrippchen**  
vom Schwein,  
geräuchert  
je kg

**KNÜLLER**  
nur  
**6.49**



**ALTBEKANNTE KLASSIKER**  
[kaufland.de/fleisch-rezepte](http://kaufland.de/fleisch-rezepte)



# FRISCHETHEKE

ARTIKEL NUR AN ENTSPRECHENDER FRISCHETHEKE ERHÄLTlich (SIEHE RÜCKSEITE).

AB DONNERSTAG, 20.02.



**Grüne Oliven**  
mit Mandeln  
je 100 g

**KNÜLLER**

nur

**0.99**

**SWITZERLAND**

**Appenzeller  
Extra-Würzig**  
schweiz. Hartkäse,  
mind. 6 Monate  
gereift, mind.  
48 % Fett i. Tr.  
je 100 g

**-21%**

**3.19**

**2.49**



**ROYAL ORANGE**

**Gouda mittelalt**  
holl. Schnittkäse,  
vollmundig-roma-  
tisch, 48 % Fett i. Tr.  
je 100 g

**-47%**

**1.69**

**0.88**



**Grüne Peperoni**  
gefüllt mit  
Thymianfrischkäse-  
Zubereitung  
je 100 g

**KNÜLLER**

nur

**0.99**

## BESTE FRISCHE, GUTER GESCHMACK

- ✓ Täglich frische Anlieferung
- ✓ Fortlaufende Qualitätskontrollen durch Experten und externe Institute
- ✓ Enge und vertrauensvolle Zusammenarbeit mit unseren Lieferanten



**Kabeljauloin**  
praktisch grätenfrei,  
ohne Haut  
je 100 g

**KNÜLLER-PREIS**

nur

**2.99**



**Rotbarsch-  
filet**  
ohne Haut  
je 100 g

**KNÜLLER**

nur

**1.99**



**Dorade Royal**  
mit delikatem  
weißem Fleisch,  
ausgenommen,  
Natur oder  
in Rosmarin-  
Salbei-Marinade  
je 100 g

**-23%**

**1.69**

**1.29**



**Makrele**  
ausgenommen  
und geräuchert,  
aus dem  
Nordostatlantik  
je 100 g

**-25%**

**1.19**

**0.89**



**Garnelensalat**  
Kokos-Paprika,  
Curry-Maracuja  
oder Pesto Genovese  
je 100 g

**-20%**

**3.49**

**2.79**







**BERGADER**  
**Bavaria blu**  
oder **Bonifaz**  
Weichkäse mit Weiß-  
und Blauschimmel  
oder mit weißem  
Edelschimmelmantel,  
versch. Sorten,  
70 % Fett i. Tr.  
je 100 g

**KNÜLLER**

nur

**1.59**



**DON**  
**BERNARDO**  
**Manchego**  
span. Hartkäse aus  
100 % Schafsmilch,  
geschmeidig, pikant,  
50 % Fett i. Tr.  
je 100 g

**KNÜLLER**

nur

**2.49**



**EMMI KALTBACH**  
**Le Gruyère AOP**  
schweiz. Hartkäse aus Rohmilch,  
12 Monate gereift,  
fruchtig-würzig, 49 % Fett i. Tr.  
je 100 g

**-24%**

3.69

**2.79**



**AUS EIGENER  
HERSTELLUNG**

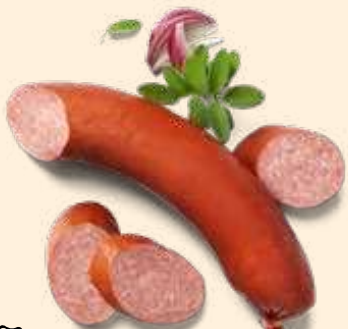
**Frischwurst-  
Aufschnitt**  
versch. Sorten,  
z. B. Jagdwurst  
oder Lyoner  
je 100 g



**KNÜLLER-PREIS**

nur

**0.99**



**AUS EIGENER  
HERSTELLUNG**

**Krakauer**  
im Ring, herzhaft mit  
Pfeffer, Knoblauch  
und Kümmel gewürzt  
je 100 g

**-50%**

1.59

**0.79**



**BERSCHNEIDER**  
**Nusschinken**  
mild gesalzen und  
goldgelb geräuchert  
je 100 g

**KNÜLLER**

nur

**1.79**



**AUS EIGENER  
HERSTELLUNG**



**Schinkenbeißer**  
aus besten Zutaten,  
schonend verarbeitet  
je 100 g

**-21%**

1.89

**1.49**



**SCHULTE**  
**Salami**  
ummantelt mit Chili  
oder Kräutern  
je 100 g

**-50%**

2.69

**1.33**



**STEIN-  
HAUS**  
**Krustenbraten**  
saftig und zart,  
mit goldbraun  
gebackener Kruste  
je 100 g

**-20%**

2.49

**1.99**



**Prosciutto**  
**di Parma DOP**  
ital. Rohschinken,  
mind. 12 Monate  
in der Provinz  
Parma gereift,  
fein-aromatisch  
je 100 g

**KNÜLLER**

nur

**3.39**



# KÄSE IN SELBSTBEDIENUNG

AB DONNERSTAG, 20.02.



**LEERDAMMER**  
**Pizza- & Pasta- oder**  
**Auflauf-Genuss**  
 geriebener Schnittkäse,  
 mild-aromatisch oder  
 herzhaft-intensiv,  
 45 - 48 % Fett i. Tr.  
 je 160-g-Packg.  
 (1 kg = 11.19)

**-38%**  
 2.89  
**1.79**

**MEHR ALS**  
**740**  
**KÄSE-ARTIKEL**  
**DAUERHAFT**  
**IM SORTIMENT**



**K-CLASSIC**  
**Gouda**  
 jung, am Stück,  
 48 % Fett i. Tr.  
 je 450-g-Stück  
 (1 kg = 6.65)

**KNÜLLER**  
 nur  
**2.99**



**ADLER**  
**Edelcreme**  
 Schmelzkäse-  
 zubereitung, 2 Ecken,  
 60 % Fett i. Tr.,  
 versch. Sorten  
 je 100-g-Packg.  
 (1 kg = 14.90)

**KNÜLLER**  
 nur  
**1.49**



**K-CLASSIC**  
**Harzter Minis**  
 herzhafter  
 Sauermilchkäse,  
 versch. Sorten,  
 weniger als 1 % Fett  
 je 115-g-Packg.  
 (1 kg = 8.61)

**-16%**  
 1.19  
**0.99**

# WURST IN SELBSTBEDIENUNG



**HEIDEGRUND**  
**Mettwurst**  
 versch. Sorten  
 je 2 St. =  
 200-g-Packg.  
 (1 kg = 8.45)

**KNÜLLER-PREIS**  
 nur  
**1.69**

**MEHR ALS**  
**650**  
**WURST-ARTIKEL**  
**DAUERHAFT**  
**IM SORTIMENT**



**ZIMBO**  
**Geflügel-Lyoner**  
**+ Gemüse**  
 mit Paprika und  
 Kartoffel oder mit  
 Brokkoli, Karotte  
 und Kartoffel  
 je 100-g-Packg.  
 (1 kg = 7.90)

**-20%**  
 0.99  
**0.79**



**HEIDEGRUND**  
**Fleischwurst**  
 auch mit Knoblauch  
 verfeinert  
 je 500-g-Stück  
 (1 kg = 3.98)

**-24%**  
 2.65  
**1.99**



**WIESBAUER**  
**Frühstücks-  
 aufschnitt**  
 mit vier Frischwurst-  
 Spezialitäten  
 je 150-g-Packg.  
 (1 kg = 13.27)

**-28%**  
 2.79  
**1.99**



**XXL**

**DANONE**  
**Activia XXL**  
 Natur,  
 mit Cerealien oder  
 Frucht, 3,5 % Fett  
 im Milchanteil  
 je Packg. =  
 8 x 115-g-Becher  
 (1 kg = 3.25)

**8 Becher****KNÜLLER**

nur

**2.99**

**EHRMANN**  
**Almighurt**  
 Fruchtjoghurt, 3,8 %,  
 versch. Sorten,  
 oder griech. Art, 9,7 %  
 Fett im Milchanteil  
 (+ 0.15 Pfand)  
 je 470 - 500-g-Glas  
 (1 kg = 2.22 - 2.37)

**-53%****2.39****1.11****FRISCH & GEKÜHLT**

**DANY**  
**Sahne oder**  
**Mousse**  
 Puddingdessert,  
 Schoko oder  
 Schoko-Vanille, oder  
 Schoko-Mousse  
 je 2 x 60 -  
 115-g-Becher  
 (1 kg = 4.31 - 8.25)

**-28%****1.39****0.99**

**K-CLASSIC**  
**Drink your meal**  
 ausgewogene  
 Trinkmahlzeit,  
 proteinreich,  
 Vanille-Geschmack,  
 Kakao oder Kaffee  
 (+ 0.25 Pfand)  
 je 500-ml-Fl.  
 (1 l = 3.98)

**-20%****2.49****1.99****Besonderes**

bei Kaufland

✓ Auf traditio-  
 nelle russische  
 Art aus frischer  
 Milch herge-  
 steller Quark

**QUARKI**  
**Quarksnacks**  
 oder Quark  
 Quarkriegel, 3 Stück,  
 versch. Sorten, oder  
 Quark nach  
 osteuropäischer Art,  
 30 % Fett i. Tr.  
 je 105 - 250-g-Packg.  
 (1 kg = 6.36 - 15.15)

**-20%****1.99****1.59****VEGAN**

**ALPRO**  
**Not M\*LK**  
 pflanzlicher Drink  
 auf Haferbasis,  
 ideal als Milch-  
 Alternative,  
 1,8 oder 3,5 % Fett,  
 oder Soja-Drink  
 mit Schokoladen-  
 geschmack  
 je 1-l-Packg.

**-25%****1.99****1.49**

**MEGGLE**  
**Baguette**  
 mit Kräuter- oder  
 Knoblauchbutter  
 oder veganes  
 Rustikal-Baguette  
 mit feiner  
 Kräuterfüllung,  
 zum Aufbacken  
 je 160-g-Packg.  
 (1 kg = 6.94)

**-34%****1.69****1.11**

**NADLER**  
**Delikatess-  
 Fleischsalat**  
 mit Mayonnaise  
 je 400-g-Packg.  
 (1 kg = 5.55)

**-25%****2.99****2.22**

**STEINHAUS**  
**Tortelloni**  
 gefüllt mit Fleisch  
 oder Spinat-Ricotta  
 je 500-g-Packg.  
 (1 kg = 5.98)

**-25%****3.99****2.99****RÜGENWALDER MÜHLE**

**Vegane Pfannen-  
 oder Grillprodukte**  
 versch. Sorten, auf  
 Soja- oder Weizen-Basis  
 je 180 - 200-g-Packg.  
 (1 kg = 12.45 - 13.84)

**KNÜLLER**

nur

**2.49****Card NUR**

(1 kg = 11.10 - 12.34)

**2.22****FISCH IN SELBSTBEDIENUNG**ARTIKEL NUR IN FILIALEN MIT **FISCH IN SB** ERHÄLTLICH (SIEHE RÜCKSEITE).

**K-BLUE BAY**  
**Knusper-  
 Backfisch XXL**  
 aus saftigem  
 Alaska-Seelachsfilet  
 je 2 St. =  
 560-g-Großpackg.  
 (1 kg = 8.92)

**AKTION**

nur

**4.99\*****XXL**

**DAS MEER**  
**AUF DEM TELLER**  
[kaufland.de/fisch-rezepte](http://kaufland.de/fisch-rezepte)



# TO GO

AB DONNERSTAG, 20.02.



**K-TO GO**  
Milkshake  
extra cremig,  
versch. Sorten  
je 230-ml-Becher  
(11 = 2.13)

**-24%**  
0.65  
**0.49**



**K-TO GO**  
Kaffeemilch-  
mischgetränk  
versch. Sorten  
je 250-ml-Becher  
(11 = 2.36)

**-25%**  
0.79  
**0.59**



**EXQUISA**  
Käsekuchen-  
Snack  
fein und saftig, mit  
Frischkäse gebacken  
je 70-g-Packg.  
(1 kg = 14.15)

**-28%**  
1.39  
**0.99**



**INNOCENT**  
Smoothie  
ganze Früchte  
püriert,  
versch. Sorten  
(+ 0.25 Pfand)  
je 250-ml-Fl.  
(11 = 5.96)

**KNÜLLER**  
nur  
**1.49**



**K-TO GO**  
Sandwich  
versch. Sorten,  
z. B. Pute-Ei  
je 170 -  
185-g-Packg.  
(1 kg = 9.14 - 9.95)

**-15%**  
1.99  
**1.69**



**Salat-  
variationen**  
versch. Sorten,  
z. B. Feldsalat, Rucola  
oder Babyspinat  
je 100-g-Packg.

**AKTION**  
nur  
**0.99\***

# TIEFKÜHLKOST



**DR. OETKER**  
Intermezzo  
Salami Calabrese  
oder Schinken mit  
Sauerrahm  
je 165 - 190-g-Packg.  
(1 kg = 9.43 - 10.85)

**-25%**  
2.39  
**1.79**



**DR. OETKER**  
Suprema  
Pizza  
Salame Romano Typ  
Spianata Romana  
oder Margherita mit  
Mozzarella und Grana  
Padano DOP  
je 475 - 487-g-Packg.  
(1 kg = 8.20 - 8.40)

**-27%**  
5.49  
**3.99**



**ESCAL**  
Regenbogen-  
Forellen  
küchenfertig,  
aus nachhaltiger  
Aquakultur  
je 1-kg-Packg.

**KNÜLLER**  
nur  
**6.99**



**IGLO**  
Gemüse  
Gartenerbsen  
oder Brokkoli  
je 400-g-Packg.  
(1 kg = 4.48)

**-35%**  
2.79  
**1.79**



**NUII**  
Eis am Stiel  
mit knackiger  
Schokolade und  
besonderen Zutaten,  
versch. Sorten,  
auch als Minis  
je 3 - 6 St. =  
270 - 330-ml-Packg.  
(11 = 7.55 - 9.23)

**-37%**  
3.99  
**2.49**



**DIONE**  
Eis  
versch. Sorten,  
z. B. Salted Caramel  
je 475-ml-Packg.  
(11 = 6.30)

**-40%**  
4.99  
**2.99**





**MAGGI**  
Soße  
ergibt 2 x 250 ml,  
versch. Sorten  
je 40 -  
78-g-Doppelpack  
(1 kg = 10.13 - 19.75)

**KNÜLLER**

nur  
**0.79**



**K-CLASSIC**  
Eintopf  
Hühner-,  
Linsen-, Nudleintopf  
ital. Art oder Bohnen-  
topf mit weißen  
oder grünen Bohnen  
oder mexikan. Art  
je 800-g-Dose  
(1 kg = 1.87)

**-21%**

1.89  
**1.49**

**NÄHRMITTEL**



**ESCOFFIER**  
oder  
**FUCHS Fond**  
Basis für feine  
Suppen und Saucen,  
versch. Sorten  
je 400-ml-Glas  
(1 l = 4.98)

**-33%**

2.99  
**1.99**



**K-CLASSIC**  
Champignons  
ganze Köpfe,  
1. Wahl  
je 400-g-Dose  
Abtropfgewicht 230 g  
(1 kg = 4.83)

**-20%**

1.39  
**1.11**



**SCHAMEL**  
Bayer.  
Meerrettich  
Alpensahne  
je 135-g-Glas  
(1 kg = 11.04)

**-37%**

2.39  
**1.49**



**HAWESTA**  
Thunfisch-Filets  
in Aufguss (Abtropf-  
gewicht 112 g),  
in Oliven- oder  
Sonnenblumenöl  
je 160-g-Dose  
(1 kg = 12.44 - 17.77)

**-28%**

2.79  
**1.99**



**SURIG**  
Essigessenz  
hell  
je 400-g-Fl.  
(1 kg = 2.78)

**-25%**

1.49  
**1.11**



**KNORR**  
Grillsauce  
versch. Sorten  
je 250-ml-Fl.  
(1 l = 3.96)

**KNÜLLER**

nur  
**0.99**



**K-CLASSIC**  
Mayonnaise  
mit Eiern aus  
Freilandhaltung,  
ideal zum  
Verfeinern  
oder für Salate  
je 500-ml-Fl.  
(1 l = 2.78)

**KNÜLLER**

nur  
**1.39**



**PFANNI**  
Knödel  
oder Klöße  
versch. Sorten,  
im Kochbeutel  
je 6 St. =  
200-g-Packg.  
(1 kg = 7.45)

**-25%**

1.99  
**1.49**

Card **-35%**

(1 kg = 6.45)

**1.29**

Bis zu **20% RABATT**

auf alle  
**Olivenöle**





# BÄCKEREI

AB DONNERSTAG, 20.02.



WIR BACKEN MEHRMALS

# TÄGLICH FRISCH!

- ✓ Mehr als 50 Bäckerei-Artikel im Sortiment
- ✓ Riesige Auswahl an Brot und Brotchen
- ✓ Süße Stückchen und herzhaftes Snacks für den kleinen Hunger zwischendurch

Weitere Infos unter [kaufland.de/frische](https://www.kaufland.de/frische)

NUR FÜR KURZE ZEIT

AUS UNSERER BÄCKEREI

**Blätterteig-tasche Passionsfrucht & Apfel**  
 luftiger Blätterteig mit fruchtiger Passionsfrucht-Apfel-Füllung und mit Hagelzucker dekoriert je Stück



**AKTION**

nur **0.49\***



**Mühlenbrötchen**  
 Weizenmischbrötchen aus Natursauerteig, mit Weizen- und Roggenschrot sowie Honig verfeinert je Stück

**AKTION**

nur **0.29\***

## FRÜHSTÜCK



**ZENTIS Nusspli**  
 Nuss-Nougat-Creme, Original  
 je 400-g-Glas  
 (1 kg = 4.98)

**-33%**

2.99  
**1.99**



**HARRY 1688 Unser Mildes**  
 Weizenmischbrot, in Scheiben  
 je 500-g-Packg.  
 (1 kg = 2.58)

**-31%**

1.89  
**1.29**



**DR. OETKER Puddingpulver**  
 zum Kochen, Vanille, Sahne oder Mandel  
 je 3 Btl. = 111-g-Packg.  
 (1 kg = 7.12)

**-20%**

0.99  
**0.79**



**K-CLASSIC Süße Cerealien**  
 versch. Sorten  
 je 425 - 750-g-Packg.  
 (1 kg = 2.96 - 5.23)

**-20%**

2.79  
**2.22**



**K-CLASSIC Sandwichtoast**  
 Weizen oder Vollkorn  
 je 750-g-Packg.  
 (1 kg = 1.32)

**-23%**

1.29  
**0.99**

**WASA Tasty Snacks**  
 Crisps, Crackers oder Rounds, versch. Sorten  
 je 150 - 235-g-Packg.  
 (1 kg = 8.47 - 13.27)



**KNÜLLER**

nur **1.99**

**Card NUR**

(1 kg = 7.62 - 11.94)

**1.79**





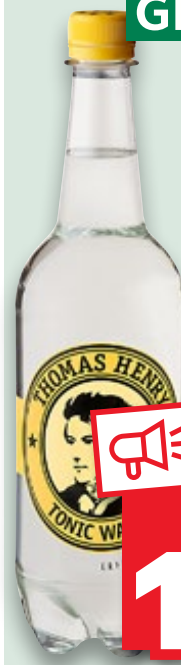
**K-CLASSIC  
Zitronen- oder  
Limettensaft**  
aus Zitronen- bzw.  
Limettensaft-  
konzentrat,  
100 % Fruchtgehalt  
je **0,75-l-Fl.**  
(11 = 2.12)

**-20%**  
**1.99**  
**1.59**



**MOGU MOGU**  
Erfrischungsgetränk  
mit Kokosgel,  
Schwarze Johannis-  
beere, Litschi oder  
Mango  
(+ 0.25 Pfand)  
je **0,32-l-Fl.**  
(11 = 4.66)

**AKTION**  
nur  
**1.49\***



**THOMAS HENRY**  
Erfrischungs-  
getränk  
versch. Sorten,  
z. B. Tonic Water  
oder Ginger Ale  
(+ 0.25 Pfand)  
je **0,75-l-PET-Fl.**  
(11 = 1.72)

**-27%**  
**1.79**  
**1.29**



**ACQUA  
PANNA  
oder  
S.PELLE-  
GRINO**  
Mineral-  
wasser  
ohne bzw. mit  
Kohlensäure  
(+ 0.25 Pfand)  
je **1-l-PET-Fl.**

**-20%**  
**0.99**  
**0.79**



Ausgenommen  
Etikett und Deckel.

**K-CLASSIC**  
Erfrischungs-  
getränk  
Cola, Cola Zero,  
Cola-Orange oder  
Limonade mit  
Orangen- oder  
Zitronen-Limetten-  
Geschmack,  
z. T. koffeinhaltig  
(+ 0.25 Pfand)  
je **0,5-l-PET-Fl.**  
(11 = 0.58)

**-14%**  
**0.34**  
**0.29**



**FÜRST VON  
METTERNICH**  
Sekt  
versch. Sorten  
je **0,75-l-Fl.**  
(11 = 7.99)

**KNÜLLER**  
nur  
**5.99**



**CAMPARI**  
Bitter  
ital. Aperitif  
mit angenehm  
bitterem Geschmack,  
ideal für Cocktails  
und Longdrinks,  
25 Vol. %  
je **0,7-l-Fl.**  
(11 = 17.13)

**-25%**  
**15.99**  
**11.99**



**ROTWEIN  
HALBTROCKEN**

**CONTESSA  
MARINA**  
Primitivo di  
Marina DOC  
»14«  
Apulien, Bukett  
nach Pflaume  
und Kirsche,  
kräftig, passt  
zu Steaks,  
Grillgemüse  
und Pizza  
je **0,75-l-Fl.**  
(11 = 7.99)

**-20%**  
**7.49**  
**5.99**



**ROSÉ  
TROCKEN**

**BARON  
PHILIPPE DE  
ROTSCHILD**  
Bordeaux  
Rouge, Rosé  
oder Blanc  
AOC  
Frankreich, z. B.  
Bordeaux Rouge:  
Kirsche, Himbeere,  
weiche Tannine,  
passt zu Grillfleisch  
und Wildgerichten  
je **0,75-l-Fl.**  
(11 = 6.66)

**-16%**  
**5.99**  
**4.99**



# DROGERIE

AB DONNERSTAG, 20.02.

## BRUNO BANANI Duschgel Men

3 in 1, für Körper, Gesicht & Haare,  
versch. Sorten  
je 250-ml-Fl.  
(1l = 9.16)



**-22%**  
2.95  
**2.29**



**MONDAY  
Shampoo  
oder Spülung**  
versch. Sorten  
je 350-ml-Spender  
(1l = 13.40)

**-21%**  
5.95  
**4.69**



1-I-Fl.

**PANTENE  
PRO-V  
Shampoo**  
Repair & Care,  
Glatt & Seidig,  
Volumen Pur  
je 1-I-Fl.

**-19%**  
9.95  
**7.99**



**ELNETT  
Haarspray**  
versch. Sorten  
je 300-ml-Dose  
(1l = 13.30)

**-19%**  
4.95  
**3.99**



**NIVEA MEN  
After Shave  
Balsam**  
versch. Sorten  
je 100-ml-Fl.  
(1l = 42.90)



**-21%**  
5.45  
**4.29**



**BEVOLA®  
Flüssigseife**  
versch. Sorten  
je 1-l-Nachfüll-  
beutel

**KNÜLLER**  
nur  
**0.88**



**BEVOLA®  
Hygiene-  
Einlagen**  
versch. Sorten,  
bei leichter  
bis mittlerer  
Blasenschwäche,  
einzeln verpackt  
je 8 - 16-St.-Packg.

**-10%**  
1.99  
**1.79**



**K-CLASSIC  
Recycling-  
Taschentücher**  
4-lagig  
je 100-St.-Box

**-10%**  
0.95  
**0.85**

**Familien-  
MOMENTE**  
by Kaufland

Unsere Angebote für kleine Helden



**NESTLÉ  
BEBA 2 oder 3**  
Folgemilch, nach  
dem 6. Monat bzw.  
ab dem 10. Monat  
je 800-g-Dose  
(1 kg = 17.49)

**-26%**  
18.95  
**13.99**



**PAMPERS  
Feuch-  
tücher**  
Fresh Clean  
oder Sensitiv  
je 12 x  
52-St.-Packg.  
(pro Stück =  
0.02 - 0.04)

**KNÜLLER**  
nur  
**9.99**  
**Card NUR**  
(pro Stück =  
0.02 - 0.04)  
**8.99**



**HERBACIN  
Handcreme  
Kamille**  
mit Glycerin, Original  
oder parfümfrei  
je 100-ml-Tube  
(1l = 19.90)

**-20%**  
2.49  
**1.99**





**KUSCHELWEICH**  
**Weichspüler**  
 versch. Sorten,  
 z. B. Sanft & Mild,  
 = 38 Anwendungen  
 je 1-l-Fl.  
 (pro Anwendung  
 = 0.04)

**-23%**  
**1.95**  
**1.49**



**HAKLE**  
**Toilettenpapier**  
 4-lagig, Traumweich  
 oder Sanft & Sicher  
 je Packg. =  
 8 x 130 Blatt

**-25%**  
**3.99**  
**2.99**

**Bis zu 20% RABATT**  
**auf alle Artikel von ANIMONDA und DOKAS**

**SUNIL**  
**Waschmittel**  
 Pulver 1,216 kg  
 oder flüssig 1,1 l,  
 versch. Sorten,  
 = 19 - 22  
 Anwendungen  
 je  
 (pro Anwendung  
 = 0.16 - 0.19)

**KNÜLLER**  
**nur 3.49**

✓ Kissen  
 maschinen-  
 waschbar

**Katzen-  
 und Haustierhaus**  
 aus robustem Filz, mit weichem Bett  
 innen, ca. B 48 x H 43 x T 46 cm  
 je

**AKTION**  
**nur 12.99\***

**CURVER**  
**Katzenoilette**  
 aus recyceltem  
 Kunststoff, mit  
 »Easy-Clean«-  
 Schublade und  
 Pfoten-Abstreifer,  
 ca. B 39 x H 40 x  
 T 52 cm  
 je

✓ Mit Schwing-  
 klappe  
 ✓ Mit Aktiv-  
 kohlefilter

**-50%**  
**UVP 59.99**  
**29.99\***

**Richtig viel Auswahl – für Hund, Katze & Co.**

In unserer Drogerieabteilung gibt es auch für Haustiere immer eine tierisch große Auswahl, in Top-Qualität, zum fairen Preis. Insgesamt bis zu 1.000 Artikel – zum Beispiel von unserer starken Eigenmarke K-CARINURA sowie von namhaften Fachhandelsmarken wie:

- Artgerechtes Hunde- und Katzenfutter
- Ohne künstliche Zusätze

- Premium-Snacks für Hunde und Katzen
- Vom Institut Fresenius geprüft

- Hochwertige Katzen-Snacks
- Made in Germany seit über 55 Jahren

- Tiernahrung in Premium Qualität
- Seit über 80 Jahren

- Hunde- und Katzenfutter mit hohem Frischfleischanteil
- Qualität aus Österreich

# FRÜHJAHRSPUTZ

AB DONNERSTAG, 20.02.



**BRING DEIN  
ZUHAUSE ZUM  
STRAHLEN**



**PERSIL**  
Universal- oder  
Color-Waschmittel  
flüssig 4,5 l, Pulver 5,4 kg  
oder Discs 1,292 kg,  
= 76 - 100 Anwendungen  
je  
(pro Anwendung = 0.19 - 0.25)

Kaufland  
**Card**  
**KNÜLLER**  
nur  
**18.99**

**Card NUR**  
(pro Anwendung = 0.18 - 0.24)  
**17.77**



**DR. BECKMANN**  
Farb- &  
Schmutzfänger  
3 in 1  
ultimativer Verfärbungsschutz, mit  
extra Farb- und  
Faserpflege  
je 20-St.-Packg.

**-23%**  
1.95  
**1.49**



**EVIDUR**  
Weiß-  
Waschmittel  
Reinweiß Pulver  
= 10 Anwendungen  
je 600-g-Packg.  
(pro Anwendung = 0.20)

**-23%**  
2.59  
**1.99**



**CALGON**  
Wasserenthärter  
für die Waschmaschine,  
Tabs, Pulver oder  
Gel 4 in 1 oder Tabs  
Hygiene+, = 37 - 52  
Anwendungen  
je Packg. bzw. Fl.  
(pro Anwendung = 0.16 - 0.22)

**KNÜLLER**  
nur  
**7.99**



**FINISH**  
Spül-  
maschinen-Tabs oder -Caps  
versch. Sorten, =  
82 - 105 Anwendungen  
je Packg.  
(pro Anwendung = 0.13 - 0.16)

Kaufland  
**Card**  
**-13%**  
**14.99**  
**12.99**

**Card -26%**  
(pro Anwendung = 0.11 - 0.14)  
**10.99**





**LENOR**  
Wäscheparfüm  
versch. Sorten  
je 275-g-Fl.  
(1 kg = 18.15)

**-13%**

5.75

**4.99**

**Bis zu 20% RABATT**

**auf WC-, Rohr- und Allzweckreiniger**

ausgenommen WC-Steine



Biozidprodukte vorsichtig verwenden. Vor Gebrauch stets Etikett und Produktinformationen lesen.



**VANISH**  
Oxi Action  
Fleckentferner-Pulver,  
auch für Weißes  
je 1,125-kg-Dose  
(1 kg = 7.11)

**KNÜLLER**

nur

**7.99**



**ZEWA**  
Wisch & Weg  
Küchenpapier,  
Original  
je Packg. =  
4 x 45 Blatt

**-24%**

2.95

**2.22**



**EMSAL**  
Laminat-  
Bodenpflege  
mit bionischer  
Imprägnierung  
gegen Nässe  
je 1-l-Fl.

**-23%**

4.95

**3.79**



**DOMESTOS**  
WC-Stein  
Power 5  
versch. Sorten  
je 3 St. =  
150-g-Packg.  
(1 kg = 22.20)

**AKTION**

nur

**3.33\***



**VISS**  
Scheuermilch  
Citrus oder Original  
je 500-ml-Fl.  
(1 l = 2.98)

**KNÜLLER**

nur

**1.49**



**FAIRY**  
Geschirrspülmittel  
versch. Sorten  
je 450-ml-Fl.  
(1 l = 2.87)

**KNÜLLER**

nur

**1.29**



**CORAL**  
Flüssig-  
waschmittel  
versch. Sorten,  
23 Anwendungen  
je 1,15-l-Fl.  
(pro Anwendung =  
0.18)

**-24%**

5.25

**3.99**

**3€** Sofort-Rabatt!  
**Jetzt Frühlings-Rabatt sichern!**

\*Zusätzlich 3 €-Sofort-Rabatt beim Kauf von Produkten der Marken Coral, Domestos und Viss im Wert von mind. 9 €.

Nur jeweils ein Coupon pro Kauf einlösbar. Barauszahlung und Rechtsweg sind ausgeschlossen. Nicht mit anderen Promotion-Aktionen kombinierbar. Verbreitung über Internet-Portale und sonstige Vervielfältigung sind untersagt. Gültig in allen deutschen Kaufland-Filialen.

Coupon gültig bis 06.04.2025. Aktionspreis vom 20.02. bis 26.02.2025 gültig.



# BEWUSSTER VERPACKT

AB DONNERSTAG, 20.02.

# BEWUSSTER VERPACKT FÜR DIE UMWELT.

Wir arbeiten stetig daran, Plastik einzusparen – in erster Linie dort, wo es nicht zwingend benötigt wird. Unsere Verpackungen sollen auch maximal recyclingfähig sein. Dafür arbeiten wir kontinuierlich und mit Experten an innovativen Lösungen. Mehr Informationen unter [kaufland.de/bewusster-verpackt](https://www.kaufland.de/bewusster-verpackt)

**KAUFLAND FÜR MEHR NACHHALTIGKEIT**

Achte auf das Siegel auf den Verpackungen:



## ALTERNATIVE VERPACKUNGSMATERIALIEN.

✓ Mit Silphie<sup>1</sup> verpackt



**BEVOLA® NATURALS Gesichtspflege**  
Tages- oder Nachtcreme Q10 mit Bio-Wildrose oder 24-h-Feuchtigkeitscreme mit Bio-Aloe-Vera und Hyaluron je **50-ml-Packg.** (1 l = 44.40)

**-22%**  
**2.85**  
**2.22**

<sup>1</sup>Umverpackung mit 35% Silphie-Fasern. Mehr unter [silphiepaper.com](https://www.silphiepaper.com)

✓ Mit Silphie<sup>1</sup> verpackt



**BEVOLA® NATURALS Augenserum Bio-Wildrose** mit Q10, pflegend und feuchtigkeitsspendend je **15-ml-Packg.** (1 l = 148.00)

**-24%**  
**2.95**  
**2.22**

<sup>1</sup>Umverpackung mit 35% Silphie-Fasern. Mehr unter [silphiepaper.com](https://www.silphiepaper.com)

Achte auf das Siegel:



**EINKAUFSACADEMY**

Warum Silphie-Fasern unsere Verpackungen nachhaltiger machen, zeigen wir dir in unserer **Einkaufsacademy-Folge**. Jetzt reinschauen: [kaufland.de/silphie-video](https://www.kaufland.de/silphie-video)



<sup>1</sup>Umverpackung mit 35% Silphie-Fasern. Mehr unter [silphiepaper.com](https://www.silphiepaper.com)



**Bioland dtsch. Kresse Mix**  
Kl. I  
je Packg.

**Bio**  
**0.79**



<sup>1</sup>Umverpackung mit 20% Silphie-Fasern. Mehr unter [silphiepaper.com](https://www.silphiepaper.com)



**Dtsch. Tafeläpfel Cameo**  
»Caudle«, süß, Kl. I  
je **950-g-Packg.** (1 kg = 2.49)

**cameo**  
**AKTION**  
nur **1.99\***

✓ Mit Silphie<sup>1</sup> verpackt



**K-BIO Bio-Stremellachs**  
über Buchenholz heiß geräuchert  
je **100-g-Packg.** (1 kg = 35.90)

**-18%**  
**4.39**  
**3.59**



<sup>1</sup>Umverpackung mit 35% Silphie-Fasern. Mehr unter [silphiepaper.com](https://www.silphiepaper.com)



# KUNSTSTOFFREDUKTION.

✓ Umstellung von Folienbeutel auf Papierbeutel



**K-CLASSIC Süße Gerichte**  
für die schnelle  
Zubereitung, Milchreis,  
Kaiserschmarrn oder  
Grießbrei  
je 89 - 135-g-Beutel  
(1 kg = 4.37 - 6.63)

**-25%**

**0.79**  
**0.59**

✓ Einsparung der Umverpackung



**K-FAVOURITES**  
**Lasagne Bolognese**  
mit Rindfleisch  
je 400-g-Packg.  
(1 kg = 4.98)

**-20%**

**2.49**  
**1.99**

## REZYKLAT.



Bezogen auf den Flaschen-  
körper. Ausgenommen  
Deckel und Etikett. Mehr  
unter [kaufland.de/plastik](http://kaufland.de/plastik)



**BEVOLA®**  
**Duschgel**  
versch. Sorten  
je 300-ml-Fl.  
(1 l = 1.84)

**DAUERHAFT IM  
SORTIMENT**

**nur**  
**0.55**



Bezogen auf den Flaschen-  
körper. Ausgenommen  
Deckel und Etikett. Mehr  
unter [kaufland.de/plastik](http://kaufland.de/plastik)



**K-BIO**  
**Bio-Agaven-  
dicksaft**  
ideal zum Süßen  
von Porridge,  
Getränken,  
Saucen oder  
Salatdressings  
je 360-ml-Fl.  
(1 l = 5.53)

**-16%**

**2.39**  
**1.99**

## VERBESSERTE RECYCLINGFÄHIGKEIT.

✓ Verpackung über 90% recyclingfähig



**K-CLASSIC**  
**Fix**  
zum Würzen  
und Verfeinern,  
versch. Sorten  
je 30 - 66-g-Packg.  
(1 kg = 4.40 - 9.67)

**-17%**

**0.35**  
**0.29**

## UNSER ZIEL: WENIGER PLASTIK.

**BIS  
2027**

Innerhalb der Schwarz  
Gruppe wollen wir sparten-  
übergreifend 35% weniger  
Plastik<sup>2</sup> bei unseren Eigen-  
markenverpackungen  
verwenden. Mehr Infos  
unter [kaufland.de/plastik](http://kaufland.de/plastik)



<sup>2</sup>Im Vergleich zum Basisjahr 2017.

**DIESE WOCHE NEU**

**AB DONNERSTAG, 20.02.**



**osann**

✓ Bezug abnehm- und handwaschbar



**CARTREND Kindersitz-erhöhung**

»KIDS«  
verbesserter Seitenaufprallschutz, für Körpergrößen 125 bis 150 cm, zertifiziert nach ECE R129 je

**-31%**  
UVP 21.99  
**14.99\***

Inkl. Baby-Komforteinlage



360°-Drehfunktion



Rückwärts und vorwärts fixierbar



**Kindersitz**

»Four360 S i-Size«  
Seitenaufprallschutz, 2 Liege- und 4 Sitz- und Ruhepositionen, Kopfstütze 14-fach höhenverstellbar, mitwachsendes 5-Punkt-Gurtsystem, Befestigung mit Isofix und Top-Tether, entspricht ECE R129 (i-Size) je

**-35%**

UVP 229.95  
**149.00\***

✓ Schützt auch die Autositz-Rückseite

**OSANN Rückenlehnen-Organizer**  
Befestigung mit Gurtbändern, mit extra Tablet-Fach je

**-44%**  
UVP 17.99  
**9.99\***



(Ohne Deko)

Mit integriertem Tragegriff



2 Taschen mit Reißverschluss für Stifte etc.

✓ Strapazierfähiges und wasserabweisendes Material

**OSANN Mal- und Reise-Tablett** je

**-37%**  
UVP 15.95  
**9.99\***

(Ohne Deko)

✓ Einfache Befestigung mit Elastikschlaufen



**MY PROJECT® Autositz-aufleger**  
aus Polyester, Füllung/Kern aus Polypropylen, handwaschbar, Universalgröße, 3 Jahre Garantie je

nur **6.99\***

✓ Kein Eiskratzen im Winter



**MY PROJECT® Thermo-Scheibenschutz**  
aluminiumbeschichtetes Material, -50 bis +70 °C, ca. 118/145 x 99 cm, 3 Jahre Garantie je

nur **2.49\***



**LIQUI MOLY Leichtlauf-Motorenöl 10W-40**  
»Nr. 1« für Otto- und Dieselmotoren, Turbo- und Kat-getestet je 5-l-Kanister (1l = 4.00)

**-41%**

UVP 33.99  
**19.99\***



**MEGA KNÜLLER**  
**DIESE WOCHE AdBlue®**

**MY PROJECT® AdBlue®**  
hochreine Harnstofflösung, gemäß ISO 22241 je 5-l-Kanister (1l = 0.89)

**-50%**  
8.99  
**4.44\***



**LIQUI MOLY Motorenöl 5W-30 »Nr. 1 Longlife III«**  
für Otto- und Dieselmotoren, Turbo- und Kat-getestet je 5-l-Kanister (1l = 8.00)

**-36%**

UVP 62.99  
**39.99\***





# FÜR KURZTRIPS &

# URLAUBSREISEN



Ca. 45 l

## keeper

**Profi-Klappbox**  
aus Kunststoff,  
mit Softtouch-Griffen, max.  
50 kg, ca. B 55 x  
H 27 x T 37 cm  
je

**-63%**

UVP 21.99

**7.99\***

✓ In versch. Größen (350/450 - 600/475) erhältlich



**MY PROJECT®**

**Flachbalken-**  
**wischer-Set**

flexible Gummirücken,  
Leichtlaufbeschichtung,  
verschleißfeste  
Wischkante  
je 2-teilig

**-46%**

UVP 12.99

**6.99\***



**ENERGIZER**

**Taschenlampe**

»Metal Light«  
Metallgehäuse, Leuchtweite bis zu 80 m,  
Leuchtdauer bis zu 11 h, inkl. Batterien  
je

**-20%**

UVP 4.99

**3.99\***



Ca. 13 l

Ca. 15 l

**Flugumhänger**

hoch oder quer  
großes Hauptfach und  
geräumige Vortasche  
mit Reißverschluss  
je

nur

**7.99\***

## SWIZZDESIGN



Ca. 69 l

**Sport- und Freizeittasche**

2 aufgesetzte Seitentaschen  
mit Reißverschluss, abnehmbarer  
Umhängerriemen, ca.  
B 70 x H 33 x T 30 cm  
je

nur

**19.99\***

**WALSER**  
**Kfz-Verbandtasche**  
Inhalt nach  
DIN13164:2022  
je

**-61%**

UVP 12.99

✓ Inkl. Mund-Nasen-Schutz

**4.99\***

**Card -69%**

**3.99**

Inkl. Kfz-Halterung

**ANAF**  
**Pulver-**  
**Feuerlöscher**  
»PS1-X ABC«  
prüf- und nachfüllbar,  
frostsicher bis -30 °C,  
DIN EN3  
je 1-kg-Flasche

**-61%**

UVP 25.95

**9.99\***

GS  
geprüfte Sicherheit



**S**  
ca. B 37 x H 57 x  
T 20 cm, ca. 2,6 kg  
je **29.99\***

**M**  
ca. B 42 x H 69 x  
T 25 cm, ca. 3,1 kg  
je **39.99\***

**L**  
ca. B 47 x H 79 x  
T 28 cm ca. 3,5 kg  
je **49.99\***

**Trolley**  
aus Polyester,  
Haupt- und Vorfach  
mit Reißverschluss,  
4 Doppelrollen (360°  
drehbar)

ab

**29.99\***

**SPORTLICH**  
**IN DEN FRÜHLING**

**DER ONLINE-MARKTPLATZ**  
**Kaufland.de**



**FÜR FRISCHLUFT-FANS**  
kaufland.de/outdoorsport

**DIESE WOCHE NEU**

**AB DONNERSTAG, 20.02.**

**PARKSIDE®**



Ca. 30 l

**Universalwanne »Flexi«**  
aus Kunststoff, ca.  
B 54 x H 36 x T 42 cm  
je

nur **4.99\***

**Unterbodengewebe**  
wasserdurchlässig  
(1 m<sup>2</sup> = 0.50)

Ca. 5 x 2 bzw.  
10 x 1 m

✓ Beliebig zuschneidbar

Ca. 2 x 3 m

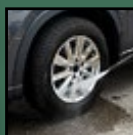
**JEDER ARTIKEL**

**Gitterfolie**  
witterungs- und  
UV-beständig  
(1 m<sup>2</sup> = 0.84)

nur **4.99\***



Inkl. umfangreichem Zubehör



✓ Strom- und wassersparend durch Auto-Start-Stop

✓ Passend für alle gängigen Schlauch-Systeme

**Hochdruckreiniger**

**»PHD 170 D2«**  
Aluminium-Hochdruckpumpe, Pistolengriff mit Druckanzeige, max. 500 l/h, Druck/Arbeitsdruck max. 170/115 bar, Netzkabel ca. 5 m, 2.400 W je

**AKTION**

nur

**99.99\***

✓ Zur Anzucht von Gemüse, Kräutern oder Setzlingen

✓ Aufrollbares Reißverschluss-Dachfenster

**2**  
Stück



**Folienfrühbeete**

Metallrohr-Rahmenkonstruktion, UV-beständige und wasserdichte Folie, inkl. 8 Erdnägeln, ca. je B/H/T 60 cm, 3 Jahre Garantie je 2-St.-Packg.

nur

**9.99\***

Höhe ca. 160 cm



(Ohne Deko)

**Gewächshaus**  
Metall-Konstruktion, mit Gitterfolie, witterungs- und UV-beständig, je Böden max. 8 kg, ca. B 69 x T 49 cm, inkl. 8 Erdspieße, 3 Jahre Garantie je

✓ Rollfront mit Reißverschlüssen und Clips

nur **24.99\***

✓ Rollfenster mit Reißverschluss

**Frühbeet**

stabile Metallrohr-Konstruktion, mit UV-beständiger, wasserdichter Folie, einfacher Stecksystem-Aufbau, inkl. 6 Erdnägeln, ca. B 120 x H/T 60 cm, 3 Jahre Garantie je

**AKTION**

nur

**9.99\***





**Gartenhandschuhe** aus Polyester, Nitril-Beschichtung je Paar

**-33%**

**2.99**

**1.99\***



**Garten-clogs** aus SEBS-Material, Profil-Laufsohle, 36/37 - 46/47 je Paar

**nur**

**6.99\***



**Schuhreiniger** aus Holz, ca. 36 x 27 cm je

**-45%**

**UVP 18.49**

**9.99\***



✓ Für den Innen- und überdachten Außenbereich

**K-CLASSIC Schmutzfangmatte**

Nutzschicht aus Kokos, ca. 60 x 40 cm je

**nur**

**2.99\***

✓ Für alle Gartenkulturen

**DEGRO Universal-Blaudünger** ausreichend für ca. 100 m<sup>2</sup> je 5-kg-Packg. (1 kg = 2.00)



**-23%**

**12.99**

**9.99\***

**Rinderdung** ausreichend für ca. 30 m<sup>2</sup> je 5-kg-Packg. (1 kg = 1.60)



**Koniferendünger** für alle Nadelgehölze je 2,5-kg-Packg. (1 kg = 1.60)

**nur**

**3.99\***

**Hornspäne** je 2,5-kg-Packg. (1 kg = 3.20)

**JEDER ARTIKEL**

**-20%**

**9.99**

**7.99\***



**Spezialdünger** Blumendünger oder Geranien- und Balkonpflanzendünger je 1-l-Fl.

**nur**

**1.29\***

✓ Fördert kräftiges Wachstum und Blütenbildung



**Gartenkalk** ausreichend für ca. 60 m<sup>2</sup> **-33% 5.99**

je 6-kg-Packg. **3.99\*** (1 kg = 0.67)

**Vertikutier-Mix** Rasenreparaturmischung je 2-kg-Packg. **9.99\*** (1 kg = 5.00)



**Schatten- oder Spiel- und Sport-Rasen** ausreichend für ca. 40 m<sup>2</sup> **-30% 9.99**

je 1-kg-Packg. **6.99\***

**ab**

**3.99\***

**COUNTRY Side®**

**Rasendünger M oder U** ausreichend für ca. 200 bzw. 175 m<sup>2</sup> **-37% 45.99** je 7,5-kg-Eimer **9.99\*** (1 kg = 1.34)



**MEGA KNÜLLER**

**-41%**

**5.99**

**3.49\***



**Rasendünger mit Langzeitwirkung** ausreichend für ca. 130 m<sup>2</sup> **-30% 9.99** je 3-kg-Packg. **6.99\*** (1 kg = 2.33)

**Rasen-Reparatur-Mischung** ausreichend für ca. 25 m<sup>2</sup> **-37% 7.99** je 1-kg-Packg. **4.99\***

**ab**

**4.99\***

**100 % TORFFREIE BLUMENERDE - FÜRS KLIMA!**

✓ Mit 100 % natürlichen Inhaltsstoffen  
✓ Verpackung besteht aus zu 80 % recyceltem Plastik

**KAUFLAND FÜR MEHR NACHHALTIGKEIT**



**COUNTRYSIDE® Universal-Blumenerde** je 20-l-Packg. (1 l = 0.08)

**-25%**

**1.99**

**1.49\***



**DIESE WOCHE NEU**

**AB DONNERSTAG, 20.02.**

**Kuniboo®**



✓ Mit reflektierenden Elementen (3M Scotchlite™)

✓ Wind- und wasserdicht

**Matsch- und Buddeljacke**  
aus Polyester, mit Polyurethan beschichtet, versiegelte Hauptnähte, dreiteilige Kapuze, 86/92 - 122/128 je

nur **9.99\***



**Matsch- und Buddelhose**  
aus Polyester, mit Polyurethan beschichtet, Träger mit Clipverschluss, 86/92 - 122/128 je

nur **6.99\***



**KUNIBOO®/HIP&HOPPS® Regenstiefel**  
aus Gummi-Material, wasserdicht, textile Innenausstattung, profilierte Laufsohle, 24 - 30 bzw. 31 - 36 je Paar

nur **9.99\***



✓ Verstärkter Knie- und Gesäßbereich

**Matsch- und Buddeloverall**  
aus Polyester, 3-lagiges Softshell-Material, wasserabweisend, winddicht und atmungsaktiv, gefüttert mit warmem Fleece, 74/80 - 110/116 je

nur **12.99\***

**TREUEAKTION**

**KitchenAid**

bis 26.02.2025

Punkte sammeln. Prämie sichern.

**TREUE-AKTIONSWOCHE ZUM ENDSPURT**

Treue-Aktionswoche vom 20.02. bis 26.02.2025

Einlösen nur mit **Kaufland Card:**



Einlösen mit **Sammelheft:**



**10 PUNKTE =**  
(ALS COUPON)  
~~STATT 20~~

**1 TREUEPRÄMIE**  
ZUM JEWEILIGEN TREUEPREIS!

**20 PUNKTE =**  
(ZUM KLEBEN)

**2 TREUEPRÄMIEN**  
ZUM JEWEILIGEN TREUEPREIS!  
~~STATT 4~~



Alle Treueprämien in der **Kaufland-App**, im Sammelheft, in der Filiale und unter **kauffland.de/treueaktion**.

©2024 Alle Rechte vorbehalten. KitchenAid und das Design der Küchenmaschine sind eine Marke in den USA und andernorts. Hergestellt in Lizenz von The Cookware Company Ltd., Hongkong. Der Hersteller gewährt eine beschränkte Garantie. Mehr Infos unter **kitchenaid.de/kundenservice/garantie**



**Sicherheitsschere**

**-15% UVP 2.35**  
je 1.99\*



**Wachsmalkreide**

**-32% UVP 2.95**  
je 6-St.-Packg. 1.99\*

**Schreiblern-Bleistifte**

**-24% UVP 3.30**  
je 2-St.-Packg. 2.49\*



**Fingermalfarbe**

**-40% UVP 10.00**  
je 4 x 75-ml-Packg. 5.99\*  
(11 = 19.97)

**Buntstifte**

je 12-St.-Packg. 4.99\*



**Spielknete**

Standard- oder Sonderfarben

**-37% UVP 8.00**  
je 4 x 130-g-Packg. 4.99\*  
(1 kg = 9.60)

**3-in-1-Stifte**

Bunt-, Wachsmal- und Aquarellstifte

**-46% UVP 14.90**  
je 6-St.-Packg. 7.99\*

**AKTION**  
ab

**1.99\***

**Mal- und Bastelartikel**



**MATTEL Hot Wheels Monster Truck Color Reveal**

Farbe wechselt bei Kontakt mit kaltem Wasser, Set mit Fass, Wassertank und -clip je

**-64%**

UVP 13.99

**4.99\***

**atletico**

creazione di CARLO COLUCCI



**Cap**  
aus Baumwolle, Einheitsgröße je

**-79%**

UVP 39.90

**7.99\***



**Poloshirt**  
aus Baumwolle, M - XXL je

**-83%**

UVP 89.90

**14.99\***



**Fleecejacke**  
aus Polyester, M - XXL je

**-79%**

UVP 99.90

**19.99\***



**Sweatshirt oder -hose**  
aus Baumwolle und Polyester, M - XXL

**Sweatshirt**

**-77% UVP 79.90**  
je 17.99\*

**Sweathose**

**-83% UVP 89.90**  
je 14.99\*

**AKTION**  
ab

**14.99\***



**Sneaker**

Obermaterial aus PU, Innenausstattung aus Textil, Sohle aus TPR, 42 - 46 je Paar

nur

**19.99\***



**Sweatshirt**  
aus Baumwolle und Polyester, S - XL je

**-77%**

UVP 79.90

**17.99\***



**Jazzpants**  
aus Baumwolle und Polyester, S - XL je

**-83%**

UVP 59.90

**9.99\***

# DIESE WOCHE NEU

AB DONNERSTAG, 20.02.

Mit Rundumgummizug

## LIV&BO® Jersey-Spannbettlaken

aus Baumwolle, für Steghöhen bis 20 cm

Ca. 90 - 100 x 200 cm je **4.99\***

Ca. 140 - 160 x 200 cm je **5.99\***

Ca. 180 - 200 x 200 cm je **7.99\***

ab

**4.99\***

LIV&BO®

Ca. 135 x 200 cm je 2-teilig **5.99\***

Ca. 155 x 220 cm je 2-teilig **7.99\***

Ca. 200 x 220 cm je 3-teilig **9.99\***

## Satin-Bettwäsche-Set

aus Polyester (Mikrofaser), mit Reißverschlüssen, Kissenbezug ca. 80 x 80 cm

**AKTION**

ab

**5.99\***



Aus Musselin: besonders leicht und saugfähig



## OYANDA®/ TOWNLAND®

### Pyjama

36/38 - 44/46 bzw. 48/50 - 56/58 je 2-teilig

**AKTION**

nur

**12.99\***

LIV&BO®

## »Polygiene®«-Bettware

Die Polygiene®-Technologie hemmt durch ihre antibakterielle Technologie das Wachstum von geruchsverursachenden Bakterien und sorgt für dauerhafte Frische.



Für Seitenschläfer ca. 145 x 40 cm je **9.99\***

Kopfkissen ca. 80 x 80 cm je **14.99\***

Duo-Steppbett aus Polyester, Wärmeklassifizierung warm, Füllgewicht ca. 1.235 g, ca. 135 x 200 cm je **19.99\***

Kissen aus Polyester

ab

**9.99\***

nur

**19.99\***



HIP&HOPPS® Wendebettwäsche-Set aus Baumwolle, waschbar bis 60 °C, trocknergeeignet

Ca. 135 x 100/ 60 x 40 cm je 2-teilig **9.99\***

Ca. 135 x 200/ 80 x 80 cm je 2-teilig **12.99\***

✓ Mit Reißverschlüssen

✓ Edel-Renforcé-Qualität

ab

**9.99\***

Mit Rundumgummizug

## HIP&HOPPS®

Spannbettlaken aus Baumwolle, Jersey-Qualität, für Steghöhen bis 10/20 cm

ab

**4.99\***

Ca. 90 - 100 x 200 cm je **4.99\***

Ca. 60 - 70 x 120 - 140 cm je 2-St.-Packg. **7.99\***



KUNIBOO® Pyjama aus Baumwolle, 98/104 - 122/128 je 2-teilig

**AKTION**

nur

**5.99\***



✓ Mit 2 Weckzeiten  
(Musik oder Alarm)



**BLAUPUNKT  
Radiowecker**

»CLR 120«  
UKW-PLL-Radio, 10  
Senderspeicher, mit  
Sleeptimer, Snooze-  
Funktion, ca. B 16 x  
H 8,5 x T 6,8 cm  
je

**-49%**  
UVP 29.95  
**14.99\***

✓ Deutsche Sprachansage der  
Innentemperatur und Uhrzeit



**MEBUS  
Digitalwecker  
mit Sprachan-  
sage »56983«**  
3-stufig einstellbare  
Sprach-Lautstärke, ca.  
B 12 x H 7 x T 5 cm,  
inkl. Batterien  
je

**-45%**  
UVP 23.99  
**12.99\***



»11645«/  
»11164«  
je 2-St.-Packg.  
**MEBUS  
Klima-Station**  
Innenthermometer  
und -hygrometer,  
inkl. Batterien

✓ Wohlfühlindikator  
für Wohnraumklima



»11151«  
je  
**-46%**  
UVP 14.99  
**7.99\***



**nur  
die**

**Active-Leggings**  
aus Polyamid, Poly-  
ester und Elastan,  
hochgeschnittener  
Rippenbund, 38/40 -  
44/48 (S - L)  
je

**-55%**  
UVP 19.99  
**8.99\***



warm und  
flauschig

**Herren**  
aus Baumwolle,  
Polyamid und Elastan,  
39/42 - 43/46  
je 5 Paar 4.99\*

**OYANDA®/  
TOWNLAND®  
Socken**

**Damen**  
aus Polyester  
und Elastan,  
35/38 - 39/42  
je 2 Paar 2.99\*

**ab  
2.99\***



**LEDER  
LEATHER**

**OYANDA®/  
TOWNLAND®  
Clogs**  
PU-Obermaterial,  
Textil-Futter, mit  
Leder-Decksohle,  
EVA-Laufsohle,  
37 - 41 bzw. 41 - 46  
je Paar

**nur  
7.99\***



↪ Passt zu

**Regal**  
aus MDF-Material,  
mit Melaminharz-  
beschichtung, ca.  
B 37 x H 142 x T 30 cm  
je

**nur  
29.99\***



**DOMOPAK  
LIVING  
Regalbox**  
aus Pappe, Polyester,  
Polypropylen und  
Metall, faltbar,  
ca. B/H/T 30 cm  
je

**-42%**  
UVP 6.99  
**3.99\***



Ca. B/T 14 x  
H 11 cm  
**-20% UVP 4.99  
je 3.99\***

**Aufbewahrungs-  
korb**  
aus Seegras

Ca. B 24 x  
H 5 x T 8 cm  
**-25% UVP 3.99  
je 2.99\***

**ab  
2.99\***



Mit 4 Schubladen  
ca. B 70 x H 80 x T 40 cm

Mit 5 Schubladen  
ca. B/T 40 x H 113 cm

**Kommode**  
aus MDF-Material,  
mit Melaminharz-  
beschichtung



FSC® N001539

Das Zählen für  
www.fsc.org  
www.fsc.org  
Waldwirtschaft

**AKTION**

nur

**69.99\***

**Card NUR**

**62.99**

**20%  
RABATT**

auf alle Kerzen und  
Teelichter von **LIV&BO®**



# KNÜLLER

\*ARTIKEL NUR AN ENTSPRECHENDER FRISCHETHEKE ERHÄLTlich (SIEHE RÜCKSEITE).

AB MONTAG, 24.02.

## DER MEGA WOCHEN-START



Span./ital. Cherryrispen-tomaten Kl. I je 500-g-Schale (1 kg = 3.98)

**AKTION**  
nur **1.99**\*



✓ Besonders süß und aromatisch

Span. Mandarinen Sorte laut Auszeichnung, Kl. I je 1-kg-Netz

**AKTION**  
nur **1.99**\*



**BERGADER**  
Schnittkäse  
Bergbauernkäse würzig- oder mild-nussig, oder Bergkäse kräftig-würzig, in Scheiben, 45 - 48 % Fett i. Tr. je 130 - 150-g-Packg. (1 kg = 11.27 - 13.00)

**-37%**  
2.69  
**1.69**



**MÜLLER**  
Frucht-Buttermilch versch. Sorten (+ 0.25 Pfand) je 500-g-Fl. (1 kg = 1.38)

**-46%**  
1.29  
**0.69**



**K-CLASSIC**  
Mozzarella als Kugel, 45 % Fett i. Tr. je 200-g-Packg. Abtropfgewicht 125 g (1 kg = 5.52)

**-18%**  
0.85  
**0.69**



**K-CLASSIC**  
Baguette zum Aufbacken, versch. Sorten je 6 St. = 750-g-Packg. (1 kg = 2.96)

**-25%**  
2.99  
**2.22**



**MCCAIN**  
Golden Longs Pommes Frites, extra knusprig je 1-kg-Packg.

**-38%**  
4.89  
**2.99**  
**Card -49%**  
**2.49**

\*Aktionsware kann aufgrund begrenzter Vorratsmengen bereits im Laufe des ersten Angebotstages ausverkauft sein. Abgaben nur in haushaltsüblichen Mengen und solange der Vorrat reicht. Alle Artikel ohne Deko. Abbildungen ähnlich. Irrtum vorbehalten. Für Druckfehler keine Haftung.



Unverpackt



Ital. Endivien-salat, lose Kl. I je Stück

**AKTION**  
nur  
**0.99**\*



**WILLMS Cordon Bleu**  
vom Schwein, gefüllt mit Kochschinken und Emmentaler, zum Braten  
je **500-g-Packg.**  
(1 kg = 7.18)

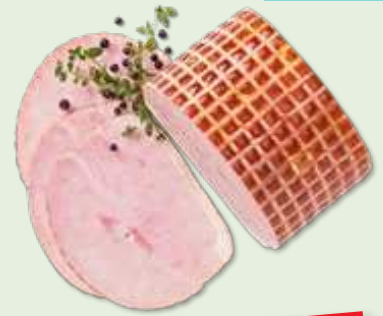
**-25%**  
4.79  
**3.59**

Haltungsform<sup>A</sup>  
1 2 3 4 5  
Stall + Platz  
haltungsform.de



ERHÄLTlich AN DER FRISCHETHEKE

AUS EIGENER HERSTELLUNG



**Wacholder-schinken<sup>1</sup>**  
Hinterschinken, mild geräuchert, würzig-herzhaft, mit feiner Wacholdernote  
je **100 g**

**-52%**  
2.29  
**1.09**

Haltungsform<sup>A</sup>  
1 2 3 4 5  
Stall + Platz  
haltungsform.de

ERHÄLTlich BEI UNSERER BÄCKEREI!



**Weltmeisterbrot**  
Mehrkornbrot aus Weizen, Roggen und Gerste, mit Leinsamen und Sonnenblumenkernen  
je **750-g-Stück**  
(1 kg = 1.99)

**KNÜLLER-PREIS**  
nur  
**1.49**

ERHÄLTlich AN DER FRISCHETHEKE



**MILRAM Müritzer oder Leuchtfeuer<sup>1</sup>**  
dtsch. Schnittkäse, 50 - 55 % Fett i. Tr.  
je **100 g**

**-50%**  
1.99  
**0.99**



**LE RUSTIQUE Camembert**  
franz. Weichkäse, 45 % Fett i. Tr.  
je **250-g-Packg.**  
(1 kg = 9.96)

**-37%**  
3.99  
**2.49**  
**Card -44%**  
(1 kg = 8.88)  
**2.22**



**K-CLASSIC Putenbrust**  
auch mit Curry oder Kräutern verfeinert, in Scheiben  
je **100-g-Packg.**  
(1 kg = 9.90)

**-28%**  
1.39  
**0.99**

Haltungsform<sup>A</sup>  
1 2 3 4 5  
Stall + Platz  
haltungsform.de



**ABRAHAM Schinken-speck**  
herzhaft, mild geräuchert  
je **80-g-Packg.**  
(1 kg = 14.88)

**-20%**  
1.49  
**1.19**



# KNÜLLER

AB MONTAG, 24.02.



**K-CLASSIC Blüten- oder Waldhonig flüssig**  
je 500-g-Fl. (1 kg = 5.18)

**KNÜLLER-PREIS**  
nur **2.59**



**K-CLASSIC Pastasauce**  
Basilico, Arrabbiata oder Bolognese  
je 420-g-Glas (1 kg = 2.65)

**-23%**  
1.45  
**1.11**



**LINDT Maitre Chocolatier Schokolade**  
versch. Sorten  
je 100-g-Tafel (1 kg = 14.90)

**-25%**  
1.99  
**1.49**



**Meßmer Fruchtetee**  
versch. Sorten, z. B. Waldbeere, im 2,0 - 2,75-g-Aufgussbeutel je 20-Btl.-Packg. (1 kg = 23.46 - 32.25)

**-45%**  
2.35  
**1.29**



**MERCY Lovelies**  
feine Pralinenmischung, Classic, White oder Creamy  
je 185-g-Packg. (1 kg = 13.46)

**KNÜLLER-PREIS**  
nur **2.49**



**OREO Doppelkekse**  
Kekse mit Vanille-cremefüllung, versch. Sorten  
je 170 - 176-g-Packg. (1 kg = 7.33 - 7.59)

**-35%**  
1.99  
**1.29**



**MILKA Riegel**  
Nussini, Waffelini, Oreo Original oder Peanut Caramel  
je 5 St. = 155 - 185-g-Packg. (1 kg = 10.76 - 12.84)

**-37%**  
3.19  
**1.99**



**CORNLY Müsli- oder Nuss-Riegel**  
versch. Sorten  
je 4 - 6 St. = 96 - 150-g-Packg. (1 kg = 9.94 - 15.53)

**KNÜLLER**  
nur **1.49**

**Card NUR**  
(1 kg = 7.94 - 12.40)  
**1.19**



0,5-l-Dose



**PAULANER**  
**Spezi**  
Orangenlimonade mit Cola, koffeinhaltig (+ 0.25 Pfand) je 0,5-l-Dose (11 = 1.78)

**AKTION**  
nur  
**0.89**\*



**LA GIOIOSA**  
**Frizzante Bianco**  
trockener Schaumwein aus Italien, ideal als Aperitif je 0,75-l-Fl. (11 = 3.99)

**-16%**  
3.59  
**2.99**



**HENNESSY**  
**Cognac**  
**Very Special**  
mild und komplex zugleich, mit intensiven Frucht- und Holznoten, 40 Vol. % je 0,7-l-Fl. (11 = 42.85)

**-21%**  
37.99  
**29.99**



**PALMOLIVE**  
**Duschgel**  
versch. Sorten je 250-ml-Fl. (11 = 3.96)

**-20%**  
1.25  
**0.99**



**HAVANA CLUB**  
**Original 3 Años**  
oder **Especial**  
echter kubanischer Rum, 37,5 Vol. % je 0,7-l-Fl. (11 = 14.28)

**-33%**  
14.99  
**9.99**

Kaufland **Card**

**LISTERINE**  
**Mundspülung**  
Total Care Zahnfleisch-Schutz, Zahnschutz oder Extra Mild, Advanced White oder Naturals Zahnfleisch-Schutz je 500-ml-Fl. (11 = 7.98)

**-19%**  
4.95  
**3.99**

**Card -23%**  
(11 = 7.58)  
**3.79**

**PLAYBOY**  
**Deo-Spray**  
für Männer oder Frauen, versch. Sorten je 150-ml-Fl. (11 = 13.27)

**-18%**  
2.45  
**1.99**

**MÖNCHSHOF**  
**Kellerbier, Naturradler**  
oder **Original**  
Naturradler auch alkoholfrei (+ 4.50 Pfand) je Ka. 20 x 0,5-l-Fl. (11 = 1.30)

**KNÜLLER-PREIS**  
nur  
**12.99**

# KNÜLLER

AB MONTAG, 24.02.



**+10**  
Treuepunkte sammeln  
Card

**ZOTT**  
Sahn-  
joghurt  
versch. Sorten  
je 140 -  
150-g-Becher  
(1 kg = 2.20 - 2.36)

**-62%**  
0.89  
**0.33**

**+10**  
Treuepunkte sammeln  
Card



**RAMA**  
Pflanzliches  
Streichfett  
auch ideal  
zum Backen  
und Kochen,  
60 % Fett  
je 400-g-Becher  
(1 kg = 2.98)

**KNÜLLER-Preis**  
nur  
**1.19**

**WEISSWEIN**  
FEINHERB

**ROSÉ**  
FEINHERB



**Auch alkoholfrei**

**BREE**  
Wein oder  
Free  
Alkoholfrei  
versch. Sorten,  
z. B. Pinot Noir  
Rosé, Qualitäts-  
wein, Baden:  
fruchtige Aromen,  
leicht, elegant,  
passt zu Salaten,  
Fisch und Geflügel  
je 0,75-l-Fl.  
(1l = 3.99)

**-45%**  
5.49  
**2.99**



**MAGGI**  
5-Minuten-  
Terrine  
versch. Sorten  
je 41 - 64-g-Becher  
(1 kg = 12.35 - 19.27)

**KNÜLLER-Preis**  
nur  
**0.79**



**+10**  
Treuepunkte sammeln  
Card

**TOFFIFEE**  
Haselnuss in Caramel  
mit Nougatcreme und  
Schokolade, Original  
oder White Chocolate  
je 15 St. = 125-g-Packg.  
(1 kg = 7.92)

**-33%**  
1.49  
**0.99**

**GUT, BESSER, ... KAUFBLAND CARD! DIESE WOCHE!**

**Bis zu 51 Euro sparen!\***

\*Mögliche Mindestpreissparnis für Kaufland Card Mitglieder bei einmaligem Erwerb aller Kaufland Card Artikel im aktuellen Prospekt im Vergleich zum Erwerb ohne Kaufland Card. Ersparnis kann in manchen Filialen auch höher ausfallen.

80992 München-Moosach in der Meile Moosach, Bunzlauer Platz 5-7 ◆ ● ■ ▼;

Unsere Frischetheken: Wurst- und Käsetheke ◆ Feinkosttheke ● Fleischtheke ■ Fischtheke ▼ Fisch in Selbstbedienung ▲

\*Aktionsware kann aufgrund begrenzter Vorratsmengen bereits im Laufe des ersten Angebotstages ausverkauft sein. Abgaben nur in haushaltsüblichen Mengen und solange der Vorrat reicht. Alle Artikel ohne Deko. Abbildungen ähnlich. Irrtum vorbehalten. Für Druckfehler keine Haftung. Alle Filialangebote auch unter [filiale.kaufland.de](http://filiale.kaufland.de).  
 • Weitere Informationen zu Produktsiegeln finden Sie unter [kaufland.de/siegel](http://kaufland.de/siegel).  
 • Die Haltungsform-Kennzeichnung wird aktuell von 4 auf 5 Stufen angepasst. Im Umstellungszeitraum verkaufen wir Artikel mit der bisherigen und der neuen Haltungsform-Kennzeichnung. Weitere Informationen unter [kaufland.de/tierwohl](http://kaufland.de/tierwohl).  
 • Die blau gekennzeichneten Kaufland Card Vorteile werden nur bei Vorzeigen der Kaufland Card an der Kasse gewährt. • **Filialangebote:** Kaufland Dienstleistung GmbH & Co. KG, Rötzelstraße 35, 74172 Neckarsulm; Firma und Anschrift unserer Vertriebsgesellschaften finden Sie unter [filiale.kaufland.de](http://filiale.kaufland.de) bei der Filialauswahl oder mittels unserer Service-Nummer 0800 / 15 28 352; E-Mail: [kundenmanagement@kaufland.de](mailto:kundenmanagement@kaufland.de). Unser Unternehmen ist bio-zertifiziert durch DE-ÖKO-006.  
 • **Online-Marktplatz-Angebot Verkäufer »Kaufland«:** Kaufland Marketplace GmbH, Stiftsbergstraße 1, 74172 Neckarsulm.  
 • **Druck:** appl druck GmbH, Senefelderstraße 3-11, 86650 Wemding



[www.blauer-engel.de/uz195](http://www.blauer-engel.de/uz195)  
Dieses Druckerzeugnis wurde mit dem Blauen Engel ausgezeichnet



**MEGA**

**SPAREN**

**MIT MEHR ALS 7.000**

**DISCOUNTBILLIG-ARTIKELN**

**DAUERHAFT SO GÜNSTIG  
WIE BEIM DISCOUNTER**



Weitere Infos unter [kaufland.de/discountbillig](https://www.kaufland.de/discountbillig)

# WIR GEBEN UNSER BESTES FÜR DICH: DIE KAUFLAND SERVICES

## FRISCHE- GARANTIE

Abgelaufene Artikel gefunden?  
Dann gibt es einen 2.50-Euro-  
Einkaufsgutschein.



## EINFACHER UMTAUSCH

Bei uns bekommst du dein  
Geld zurück – unkompliziert  
und ohne Fragen.<sup>1</sup>



## WARTEZEIT AN DER KASSE

Wenn du mal über 5 Minuten  
warten musst, gibt es einen  
2.50-Euro-Einkaufsgutschein.



## FEIERN MIT RÜCKGABE- GARANTIE

Ungeöffnete Getränke  
nehmen wir innerhalb von  
14 Tagen zurück.



## DISCOUNTBILLIG SPAREN

Artikel mit gelben Preisen  
bekommst du nirgends  
dauerhaft günstiger als  
bei uns!



## KAUFLAND CARD

Extra-Rabatte, Coupons,  
Treuepunkte, Gewinnspiele  
und exklusive Partnervorteile.



## BARGELD ABHEBEN AN DER KASSE

Mit der girocard zahlen  
und kostenlos bis zu  
200 Euro abheben.<sup>2</sup>



Weitere Informationen erhältst du  
an der Information oder online unter  
[kaufland.de/kauflandservices](https://www.kaufland.de/kauflandservices)

<sup>1,2</sup> Dieser Kaufland Service unterliegt bestimmten Bedingungen.



# AUSGEZEICHNET!

Bei Kaufland steht der **Kunde** im Mittelpunkt.

 **WirtschaftsWoche**

## Preis- favoriten

Höchste Empfehlung

2024

**Kaufland**

1. Platz

Branchenvergleich:  
6 Verbrauchermärkte +  
SB Warenhäuser  
ServiceValue GmbH  
06.02.2024

Weitere Infos unter [kaufland.de/ausgezeichnet](https://www.kaufland.de/ausgezeichnet)

Bei der Online-Befragung „Bester Kundenservice 2024“, durchgeführt von ServiceValue in Kooperation mit der WirtschaftsWoche, wurden über 105.000 Verbraucherstimmen eingeholt. Kaufland hat in der Kategorie „Lebensmittelhändler“ den ersten Platz erreicht und erhält somit das Prädikat „Bester Kundenservice“.

# Alles für deine perfekte FAMILIEN- FASCHINGSPARTY



Entdecke kreative Ideen und Tipps  
für eine unvergessliche Faschings-  
party mit deinen Kindern!

→ FASCHING MIT KINDERN: IDEEN UND TIPPS



 **Card** NOCH  
**MEHR SPAREN!**

So geht's!

- 1 Kaufland-App öffnen.
- 2 Coupons aktivieren.
- 3 Rabatt wird beim Bezahlvorgang abgezogen.

Weitere Infos unter  
[kaufland-card.de/coupons](https://kaufland-card.de/coupons)

5€ Rabattcoupon gilt für alle Produkte der Kategorie Kostüme [kaufland.de/category/20701](https://kaufland.de/category/20701) (exkl. Versandkosten) vom 20.02.2025 - 26.02.2025 mit Mindesteinkaufswert von 50 € nur online auf [Kaufland.de](https://Kaufland.de) oder in der [Kaufland-App](https://Kaufland-App). Coupon für FamilienMomente-Mitglieder mit Kaufland Card nach Aktivierung einmalig einlösbar. Nicht gültig bei der Zahlungsart "Vorkasse". Nicht mit anderen Gutscheinen kombinierbar. Gewährung des Rabatts durch Aktivierung des Coupons in der Kaufland-App oder unter [kaufland.de/kaufland-card](https://kaufland.de/kaufland-card). Weitere Couponbedingungen beachten.



# Familienliebling Kaufland – die Nr. 1 für deine Familie



Weitere Infos unter  
[kaufland.de/ausgezeichnet](http://kaufland.de/ausgezeichnet)



**KAUFLAND  
FÜR MEHR  
NACHHALTIGKEIT**

# TIERWOHL IST UNS WICHTIG.

Wir sind stolz auf unsere Verbesserungen in der Tierhaltung und bauen unser Sortiment kontinuierlich aus: 100 %<sup>1</sup> unserer Trinkmilch stammen aus den tiergerechteren Haltungsf orm-Stufen 3, 4 und 5 – genauso wie über 25 %<sup>1</sup> unseres Frischfleisch-Sortiments<sup>2</sup>.

Weitere Infos unter [kaufland.de/tierwohl](https://www.kaufland.de/tierwohl)



<sup>1</sup>Bezogen auf die Anzahl unserer Eigenmarken-Artikel  
<sup>2</sup>Frischfleisch natur aus Frischetheke und Selbstbedienung