



**Kaufland**

# DIE GROSSE EURO-SPARWOCHE!

Hier bin ich richtig

**FEIERE MIT UND SICHERE DIR EXKLUSIVE VORTEILE!**

**6**  
Jahre

**FamilienMOMENTE**



**-20%**

**Rabatt auf Snacks und Knabberartikel von K-BIO Baby!**

**-5€**

**Rabatt auf Spielwaren ab einem Einkauf ab 50€\***



**JETZT APP DOWNLOADEN!**  
kaufland.de/familienmomente

**INSPIRATIONEN FÜR DEIN FAMILIENMENÜ IM INNENTEIL**



**Poln./kroat. Kulturchampignons, weiß**  
KI. I  
je 250-g-Schale  
(1 kg = 4.00)

**AKTION**  
nur **1.00\***



**APPEL Zarte Heringsfilets**  
in versch. Saucen  
je 190 - 200-g-Dose  
(1 kg = 5.00 - 5.27)

**KNÜLLER-Preis**  
nur **1.00**



**FUNNY FRISCH Knuspersnack**  
versch. Sorten  
je 75 - 100-g-Beutel  
(1 kg = 10.00 - 13.34)

**-49%**  
**1.99**  
**1.00**



**EHRMANN High Protein oder Almighurt Mousse**  
High Protein als Pudding, Drink oder Joghurt, versch. Sorten (+ 0.25 Flaschenpfand)  
je 200-g-Becher oder 250-ml-Fl.  
(1 kg = 5.00 oder 1 l = 4.00)

**-32%**  
**1.49**  
**1.00**



**POPP Pikanter Brotaufstrich**  
versch. Sorten  
je 150-g-Becher  
(1 kg = 6.67)

**KNÜLLER**  
nur **1.00**



**MESSMER Kräuter- oder Früchte-Tee-Klassiker**  
im 1,5 - 3-g-Aufgussbeutel, versch. Sorten  
je 25-Btl.-Packg.  
(1 kg = 13.34 - 26.67)

**-57%**  
**2.35**  
**1.00**

\*Coupon für FamilienMomente-Mitglieder mit Kaufland Card nach Aktivierung einmalig einlösbar. Weitere Infos in der Kaufland-App oder unter [kaufland-card.de/coupons](https://kaufland-card.de/coupons). 25€ Rabattcoupon gilt für alle Produkte der Kategorie Spielwaren [kaufland.de/category/8341](https://kaufland.de/category/8341) (exkl. Versandkosten) vom 13.03.2025 - 26.03.2025 mit Mindesteinkaufswert von 50€ nur online auf [Kaufland.de](https://kaufland.de) oder in der Kaufland-App. Nur für FamilienMomente-Mitglieder mit Kaufland Card einmalig einlösbar. Nicht gültig bei der Zahlungsart „Vorkasse“. Nicht mit anderen Gutscheinen kombinierbar. Gewährung des Rabatts durch Aktivierung des Coupons in der Kaufland-App oder unter [kaufland.de/kaufland-card](https://kaufland.de/kaufland-card). Weitere Couponbedingungen beachten.



**AKTION** <sup>1</sup>ARTIKEL NUR AN ENTSPRECHENDER FRISCHETHEKE ERHÄLTlich (SIEHE RÜCKSEITE).

**AB DONNERSTAG, 13.03.**



**PHILADELPHIA**  
Friskäse-zubereitung  
Viertelfett- oder Doppelrahmstufe, versch. Sorten  
je 100 - 175-g-Packg.  
(1 kg = 5.72 - 10.00)

**KNÜLLER**  
nur **1.00**



**FERDI FUCHS**  
Mini-Wurstchen  
versch. Sorten  
je 48 - 130-g-Packg.  
(1 kg = 7.70 - 20.84)

**-37%**  
1.59  
**1.00**



**SCHÄRDINGER**  
Bergfex oder Moosbacher<sup>1</sup>  
östr. Hart- oder Schnittkäse mit Rotkultur- oder Doppel-Reifung, 45 - 50 % Fett i. Tr.  
je 100 g

ERHÄLTlich AN DER FRISCHETHEKE  
**KNÜLLER**  
nur **1.00**

**1 ALLES FÜR 1 €**



Dtsch. Möhren  
Kl. I  
je 2-kg-Beutel  
(1 kg = 0.50)

2-kg-Beutel  
**AKTION**  
nur **1.00\***



**MEGGLE**  
Laugenbaguette  
mit Kräuterbutter oder Roasted Paprika, zum Aufbacken  
je 160-g-Packg.  
(1 kg = 6.25)

**-49%**  
1.99  
**1.00**



**LAMBERTZ**  
Coco-Fleur, Balena oder Divina  
zartes Kaffeegebäck  
je 113 - 125-g-Packg.  
(1 kg = 8.00 - 8.85)

**KNÜLLER**  
nur **1.00**



**VIVIL**  
Halsbonbons ohne Zucker, versch. Sorten  
je 120-g-Beutel  
(1 kg = 8.34)

**-47%**  
1.89  
**1.00**



**DUSCHDAS**  
Duschgel  
versch. Sorten  
je 225-ml-Fl.  
(1 l = 4.45)

**-20%**  
1.25  
**1.00**

**EXKLUSIVES ANGEBOT**  
FÜR KAUFland CARD MITGLIEDER



**DOMESTOS**  
WC-Stein  
Power 5 oder Blaupüler, versch. Sorten  
je 1 St. = 48 - 50-g-Packg.  
(1 kg = 20.00 - 20.84)

**Card -42%**  
1.75  
**1.00**



**ZABLER**  
**Hochzeit Nudeln**  
aus Hartweizengrieß und Ei, versch. Ausformungen  
je 250-g-Beutel (1 kg = 4.00)

**-44%**  
1.79  
**1.00**



**HITSCHIES**  
**Saure Drachenzungen**  
Fruchtgummi, bunt oder blau  
je 125-g-Packg. (1 kg = 8.00)

**-28%**  
1.39  
**1.00**



**CHIO**  
**Popcorn**  
wie im Kino, süß, Toffee Karamell oder Sweet 'n' Salty  
je 120-g-Beutel (1 kg = 8.34)

**-49%**  
1.99  
**1.00**



**ALMDUDLER**  
**Kräuterlimonade**  
mit natürlichen Alpenkräutern, ohne künstliches Aroma (+ 0.25 Pfand)  
je 1-l-PET-Fl.

**-37%**  
1.59  
**1.00**



**KÄSEREBELLEN**  
**Österr. Schnitt- oder Hartkäse<sup>1</sup>**  
mit besonderen Rezepturen, versch. Sorten, 45 - 50 % Fett i. Tr.  
je 100 g

ERHÄLTlich AN DER FRISCHETHEKE

**KNÜLLER**  
nur **2.00**



**BONBEL**  
**Franz. Butterkäse**  
Schnittkäse, in Scheiben, 50 % Fett i. Tr.  
je 100-g-Packg. (1 kg = 20.00)

**-28%**  
2.79  
**2.00**



**2 € ALLES FÜR**



**GIOVANNI RANA**  
**Tradizionali**  
Amore di Pesto Cappelletti, Tortelloni oder Ravioli, versch. Sorten  
je 250-g-Packg. (1 kg = 8.00)



**KNÜLLER**  
nur **2.00**



**BÜRGER**  
**Maultaschen**  
original schwäbisch  
je 9 St. = 450-g-Packg. (1 kg = 4.45)

**50 % mehr Inhalt**  
**AKTION**

nur **2.00\***



**MILKA**  
oder **OREO**  
**Stieles**  
Vanilla & Chocolate Swirl, Chocolate Pretzel oder Eis mit Oreo-Stückchen  
je 3 St. = 270-ml-Packg. (1l = 7.41)



**-49%**  
3.99  
**2.00**



**DR. OETKER**  
**Ristorante Pizza**  
versch. Sorten  
je 320 - 410-g-Packg. (1 kg = 4.88 - 6.25)

**-42%**

3.49  
**2.00**

**AKTION**

**AB DONNERSTAG, 13.03.**



**-33%**  
2.99  
**2.00**

**SAUPIQUET**  
**Thunfisch-Salat**  
versch. Sorten  
je 160-g-Dose  
(1 kg = 12.50)



**-47%**  
3.79  
**2.00**

**DR. OETKER**  
**Backmischung**  
für Cinnamon  
Rolls, Brookies,  
Muffins oder Brownies,  
versch. Sorten  
je 280 - 462-g-Packg.  
(1 kg = 4.33 - 7.15)

**200-g-Packg.**



**Marokk./span.**  
**Kultur-**  
**heidelbeeren**  
Kl. I  
je 200-g-Packg.  
(1 kg = 10.00)

**AKTION**  
nur  
**2.00\***

**2€ ALLES FÜR**



**KNACK & BACK**  
**Frischteig-**  
**Produkt**  
versch. Sorten  
je 260 - 600-g-Packg.  
(1 kg = 3.34 - 7.70)

**-33%**  
2.99  
**2.00**



**TUC**  
**Cracker**  
Original  
je 3 x 100-g-Packg.  
(1 kg = 6.67)

**-33%**  
2.99  
**2.00**



**LORENZ**  
**Snack-Hits**  
Knabbermischung,  
u. a. mit Chipsletten,  
Pommels und  
Nic Nac's  
je 280-g-Packg.  
(1 kg = 7.15)

**-39%**  
3.29  
**2.00**



**DICK & DURSTIG**  
**Küchentücher**  
weiß oder mit Dekor  
je 4 x 43 Blatt

**KNÜLLER**  
nur  
**2.00**



**WELLAFLEX**  
**Haarspray oder**  
**Schaumfestiger**  
versch. Sorten  
je 200 - 250-ml-Dose  
(1 l = 8.00 - 10.00)

**-32%**  
2.95  
**2.00**



**SCHWARTAU**  
Konfitüre Extra  
versch. Sorten  
je 280 - 340-g-Glas  
(1 kg = 5.89 - 7.15)

**-25%**  
~~2.69~~  
**2.00**



**NESTLÉ**  
Cerealien  
versch. Sorten  
je 330 - 400-g-Packg.  
(1 kg = 5.00 - 6.07)

**KNÜLLER**  
nur  
**2.00**



**JACK DANIEL'S**  
Alkoholisches Mixgetränk  
Tennessee-Whiskey mit Coca-Cola,  
Lynchburg Lemonade, Berry oder  
Ginger, 10 Vol. %  
(+ 0.25 Pfand)  
je 0,33-l-Dose  
(1 l = 6.07)

**KNÜLLER-PREIS**  
nur  
**2.00**

**5 ALLES FÜR €**



**ESCAL**  
Frutti di  
Mare Classic  
edle Meeres-  
früchte-Mischung,  
vorgekocht  
je 450-g-Packg.  
(1 kg = 11.12)



**KNÜLLER**  
nur  
**5.00**



**BERENTZEN**  
Fruchtige  
Liköre  
15 - 18 Vol. %,  
versch. Sorten  
je 0,7-l-Fl.  
(1 l = 7.15)

**-31%**  
~~7.29~~  
**5.00**



**FÜRST VON METTERNICH**  
Sekt  
versch. Sorten  
je 0,75-l-Fl.  
(1 l = 6.67)

**KNÜLLER-PREIS**  
nur  
**5.00**



**PERWOLL**  
Feinwaschmittel  
versch. Sorten,  
Caps 256,5 g  
oder flüssig 1,35 l,  
= 19 - 27  
Anwendungen  
je  
(pro Anwendung  
= 0.19 - 0.27)

**-28%**  
~~6.95~~  
**5.00**



**SHEBA**  
Delikatesse  
oder Selection  
Katzennahrung,  
Geflügel in Sauce  
oder Gelee  
je 12 x 85-g-Packg.  
(1 kg = 4.91)

**KNÜLLER**  
nur  
**5.00**

# KNÜLLER

AB DONNERSTAG, 13.03.



**HIER BIN ICH RICHTIG  
WEIL AUSWAHL UND  
PREIS STIMMEN.**



**XXL**

5-kg-Karton

**Dtsch./ital.  
Tafeläpfel  
XXL**  
Sorte laut  
Auszeichnung,  
Kl. I  
je 5-kg-Karton  
(1 kg = 1.20)

**AKTION  
nur  
5.99\***



**Ecuador./  
kolumb.  
Bananen, lose  
je kg**

**AKTION  
nur  
0.88\***

**EXKLUSIVES GEWINNSPIEL  
FÜR KAUF LAND CARD MITGLIEDER**

CITYBIKE  
VON MYBOO

ZUSAMMEN MIT  
VERLOSEN WIR



**15 x EIN BAMBUSFAHRRAD  
IM WERT VON JE 1.999€**



Modellbeispiel



**IGLO  
Fischstäbchen**  
versch. Sorten  
je 360 - 450-g-Packg.  
(1 kg = 5.54 - 6.92)

**KNÜLLER-Preis  
nur  
2.49**

Teilnahmebedingungen: Teilnahme bis 26.03.2025 unter [kaufland.de/gewinnspiele](http://kaufland.de/gewinnspiele). Teilnahmeberechtigt sind alle Personen ab 18 Jahre mit ständigem Wohnsitz in DEU, AUT, BEL, CHE, CZE, DNK, FRA, LUX, NLD oder POL haben und registrierte Kaufland Card Mitglieder sind.

**Bis zu  
20%  
RABATT**  
auf Salami und ungekühlte  
Wurstsnacks von K-CLASSIC  
und K-FAVOURITES



**KERRYGOLD  
Orig. irisch.  
Pizzakäse oder Cheddar**

aus irisch.  
Weidemilch,  
gerieben,  
Cheddar auch  
als Flakes,  
45 - 50 % Fett i. Tr.  
je 120 - 150-g-  
Packg.  
(1 kg = 9.94 - 12.42)

**-48%  
2.89  
1.49**



Haltungs-  
form<sup>A</sup>  
1 2 3 4 5  
Stall + Platz  
[haltungform.de](http://haltungform.de)



**K-CLASSIC  
Kochhinter-  
schinken**  
gepökelt  
je 200-g-Packg.  
(1 kg = 6.45)

**KNÜLLER-Preis  
nur  
1.29**



**EHRMANN  
Grand  
Dessert**  
Dessertcreme,  
versch. Sorten  
je 190-g-Becher  
(1 kg = 2.58)

**KNÜLLER-Preis  
nur  
0.49**



**K-PURLAND**  
**Schinkenschnitzel**  
aus der  
Oberschale  
je 600-g-Packg.  
(1 kg = 6.65)

**KNÜLLER-PREIS**  
nur  
**3.99**

Haltungsform<sup>A</sup>  
1 2 3 4 5  
Stall + Platz  
haltungform.de



**KRINI**  
**Hülsenfrüchte**  
Kichererbsen,  
Linsen oder  
versch. Sorten  
Bohnen  
je 400-g-Dose  
Abtropfgewicht  
240 g (1 kg = 4.13)

**KNÜLLER-PREIS**  
nur  
**0.99**



**FILIPPO BERIO**  
**Natives Olivenöl extra**  
Classico  
oder  
Fruttato  
je 500-ml-Fl.  
(1 l = 11.98)

**KNÜLLER-PREIS**  
nur  
**5.99**



**LIKE MEAT**  
**Like Chicken**  
vegane Fleischalternative  
auf Soja-Basis  
je 180-g-Packg.  
(1 kg = 11.06)

**-39%**  
3.29  
**1.99**



**K-CLASSIC**  
**Studentenfutter**  
Classic oder Exotic  
je 200-g-Packg.  
(1 kg = 7.25)



**KNÜLLER-PREIS**  
nur  
**1.45**



**LANGNESE**  
**Cremissimo**  
Premium-Eis,  
versch. Sorten  
je 825 -  
900-ml-Packg.  
(1 l = 2.22 - 2.42)

**KNÜLLER-PREIS**  
nur  
**1.99**



**HOMANN**  
**Hering in Marinade**  
Bismarckhering,  
Gabelrollmops  
oder  
Bratherings-  
filethappen  
je 460 - 500-g-  
Glas  
Abtropfgewicht  
230 g - 270 g (1 kg  
= 11.08 - 13.00)

**-25%**  
3.99  
**2.99**  
**Card NUR**  
Abtropfgewicht  
230 g - 270 g  
(1 kg = 9.23 - 10.83)  
**2.49**



**TARCZYNSKI**  
**Original Polnische Krakauer**  
gebrühte und  
geräucherte  
Wurstspezialität  
je 320-g-Packg.  
(1 kg = 8.72)

**-26%**  
3.79  
**2.79**  
**Card -31%**  
(1 kg = 8.10)  
**2.59**

# KNÜLLER

AB DONNERSTAG, 13.03.



**ALPIA**  
Schokolade  
versch. Sorten  
je 100-g-Tafel  
(1 kg = 9.90)

**-41%**  
1.69  
**0.99**



**LINDT**  
Pralinen-  
mischung  
Confiserie  
für Kenner,  
versch. Sorten,  
oder  
Spezialitäten  
je 125-g-Packg.  
(1 kg = 39.92)

**KNÜLLER-PREIS**  
nur  
**4.99**



**NIPPON**  
Puffreis in  
Schokolade  
in Milch- oder  
Zartbitter-  
schokolade  
je 200-g-Packg.  
(1 kg = 7.45)

**KNÜLLER**  
nur  
**1.49**  
**Card NUR**  
(1 kg = 6.45)  
**1.29**



**ARIEL**  
Voll- oder  
Colorwaschmittel  
versch. Sorten,  
Pulver 4,95 kg,  
flüssig 4,5 - 5 l oder  
Pods 1,505 - 1,626 kg,  
= 76 - 100 Anwendungen  
je  
(pro Anwendung = 0.19  
- 0.25)

**AKTION**  
nur  
**18.99**\*



**KNOPPERS**  
Riegel  
versch. Sorten  
je 5 St. = 200-g-Packg.  
(1 kg = 7.45)

**-31%**  
2.19  
**1.49**



**VERNEL**  
Weichspüler  
versch. Sorten,  
= 37 - 39  
Anwendungen  
je 814 -  
858-ml-Fl.  
(pro Anwendung  
= 0.04)

**KNÜLLER-PREIS**  
nur  
**1.49**



**PURINA**  
**ONE**  
Katzen-  
nahrung  
versch. Sorten  
je 750-g-Beutel  
(1 kg = 3.99)

**-24%**  
3.95  
**2.99**



**STORCK**  
Nimm 2  
Lachgummi  
Fruchtgummi  
klassisch oder  
mit Joghurt  
je 376-g-Packg.  
(1 kg = 4.50)

**KNÜLLER-PREIS**  
nur  
**1.69**





**LORENZ**  
Crunchips  
versch. Sorten  
je 110 -  
150-g-Beutel  
(1 kg = 7.40 - 10.10)

**KNÜLLER**

nur

**1.11**

Card **NUR**

(1 kg = 6.60 - 9.00)

**0.99**

**2-I-PET-FI.**



**COCA-COLA**  
oder **FANTA**  
Erfrischungs-  
getränk  
teilweise koffeinhaltig,  
Cola auch als Zero  
(+ 0.25 Pfand)  
je 2-I-PET-FI.  
(1l = 0.70)

**-36%**

2.19

**1.39**

Card **-45%**

(1l = 0.60)

**1.19**



**BACARDI**  
Rum oder  
Rum-Spirituose  
versch. Sorten,  
27 - 37,5 Vol. %  
je 0,7-l-Fl.  
(1l = 15.70)

**-24%**

14.49

**10.99**

Card **-31%**

(1l = 14.28)

**9.99**



**Neue  
Sorte**

**PAULANER**  
Spezi oder Limo  
Orangenlimonade mit Cola,  
Original oder Zero, koffeinhaltig,  
oder Limo Orange oder Zitrone  
(+ 0.25 Pfand)  
je 0,33-l-Dose  
(1l = 1.79)

**-30%**

0.85

**0.59**



**KNÜLLER-PREIS**

nur

**ERDINGER**  
Weißbier oder  
Alkoholfrei  
(+ 3.10 Pfand)  
je Ka. 20 x 0,5-l-Fl.  
(1l = 1.30)

**12.99**



**RAUCH**  
Happy Day  
Saft-Getränk,  
versch. Sorten,  
z. B. Maracuja  
je 1-l-Packg.

**KNÜLLER-PREIS**

nur

**1.99**



**WARSTEINER**

Premium  
Pilsener  
auch alkoholfrei  
(+ 3.10  
Pfand)  
je Ka. 20 x  
0,5-l-Fl.  
(1l = 1.05)

**-38%**

16.99

**10.49**



**HASSE-  
RÖDER**  
Premium Pils  
(+ 3.10 Pfand)  
je Ka.  
20 x 0,5-l-Fl.  
(1l = 0.85)

**KNÜLLER-PREIS**

nur

**8.49**

# SPAR-

# WOCHENENDE

Freitag, 14.03. & Samstag, 15.03.



✓ Kernlos



**Südafrik. Tafeltrauben, rot**  
 Sorte laut Auszeichnung, Kl. I  
 je 500-g-Packg.  
 (1 kg = 2.98)

**AKTION**  
 nur **1.49**\*

**EXKLUSIVES ANGEBOT**  
 FÜR KAUF LAND CARD MITGLIEDER



**MILKA**  
 Pralinés oder Hauchzarte Herzen  
 versch. Sorten  
 je 110 - 130-g-Packg.  
 (1 kg = 11.47 - 13.55)

Card **-46%**  
 2.79  
**1.49**

**XXL**



Haltungsform<sup>A</sup>  
 1 2 3 4 5  
 Stall + Platz  
 haltungsform.de



**K-PURLAND Schälrippchen XXL**  
 vom Schwein, natur  
 je kg  
 (entspr. z. B. für eine 2-kg-Packg. 8.38)

**-30%**  
 5.99  
**4.19**



**ALMONDY**  
 Torte  
 Daim Schokoladen-Torte oder Schwedische Mandeltorte  
 je 400-g-Packg.  
 (1 kg = 9.98)

Card **-45%**  
 (1 kg = 9.23)  
**3.69**



Haltungsform<sup>A</sup>  
 1 2 3 4 5  
 Stall + Platz  
 haltungsform.de



**K-PURLAND Hähnchenbrustfilet-Teilstücke**  
 natur  
 je 600-g-Packg.  
 (1 kg = 7.99)

**KNÜLLER-Preis**  
 nur **4.79**



Span.  
Eisberg-  
salat  
Kl. I  
je Stück

**AKTION**  
nur  
**0.88**\*



**PALMOLIVE**  
Geschirrspülmittel  
Ultra-  
Konzentrat  
Original, Limone  
oder Orchidee  
je 500 - 750-ml-Fl.  
(1l = 1.32 - 1.98)

**-43%**  
1.75  
**0.99**



**METAXA**  
7 Sterne  
griech.  
Branntwein-  
spezialität,  
40 Vol. %  
je 0,7-l-Fl.  
(1l = 17.13)

**KNÜLLER-Preis**  
nur  
**11.99**



**ORIGINAL WAGNER**  
Piccolinis oder Pizzies  
aus dem Steinofen,  
versch. Sorten  
je 2 - 9 St. = 252 - 300-g-Packg.  
(1 kg = 5.90 - 7.03)

**-49%**  
3.49  
**1.77**

**Bis zu 20% RABATT**

auf alle Artikel  
von **ALPRO**



✓ Easy-Select und Sensor-  
Touch-Bedienung



**PROFICOOK**  
Heißluftfritteuse  
»PC-FR 1286«  
Kapazität ca. 6,5 l,  
mit 9 Automatik-  
programmen,  
Temperatureinstellung  
50 - 200 °C, Auftau-/  
Warmhaltefunktion,  
mit wärmeisoliertem  
Sichtfenster, antihaf-  
beschichteter Behälter,  
Überhitzungsschutz, 1.700 W  
je

**-56%**  
UVP 139.00  
**59.99**\*



**KIDLAND®**  
Mini-Tischspiel: Fußball,  
Air-Hockey oder Pool-Billard  
aus MDF-Material, Spielspaß für kleine  
Räume und unterwegs, für 2 Spieler  
ab 5 Jahren, ca. 50 x 51 cm, 56 x 31 cm  
bzw. 51 x 31 cm, 3 Jahre Garantie  
je

**AKTION**  
nur  
**9.99**\*

# AKTION

AB DONNERSTAG, 13.03.

Familien<sup>♥</sup>  
MOMENTE

- ♥ Gratis Geschenkboxen<sup>1</sup>
- ♥ Coupons & Rabatte
- ♥ Tipps & Tricks



**JETZT APP  
DOWNLOADEN!**

kaufland.de/  
familienmomente

<sup>1</sup>Infos & Teilnahmebedingungen unter  
kaufland.de/familienmomente-app

**RICHTIG GÜNSTIG**

**ALLES FÜR EIN LECKERES ESSEN**



**VOLLKORN-  
PFANNKUCHEN MIT  
RÄUCHERLACHS**

kaufland.de/pfannkuchen

**K-CLASSIC**  
Crème Fraîche  
30 % Fett  
je 200-g-Becher  
(1 kg = 3.95)

**-27%**  
1.09  
**0.79**



**FISH TALES**  
Geräucherter  
Lachs

norweg. Zuchtlachs  
oder Wildlachs  
aus Alaska  
je 50-g-Packg.  
(1 kg = 45.80)

**-34%**  
3.49  
**2.29**



**SALZBURG-  
MILCH**  
Österr. Hartkäse  
Premium Original  
Bergkäse oder  
Premium Heujuwel,  
aus Heumilch, würzig-  
kräftig, 50 % Fett i. Tr.  
je 250-g-Stück  
(1 kg = 9.16)

**KNÜLLER**  
nur  
**2.29**



**MYMUESLI**  
Bio-Müsli  
Berry, Blueberry oder  
Berry White Choc  
je 575-g-Dose  
(1 kg = 11.59)

**-25%**  
8.89  
**6.66**



**K-CLASSIC**  
Blütenhonig  
cremig oder flüssig  
je 500-g-Glas  
(1 kg = 4.44)

**KNÜLLER**  
nur  
**2.22**



**K-FAVOURITES**  
Antipasti  
Oliven, gefüllte  
Kirschkaprika  
oder Peperoni,  
versch. Sorten, oder  
getrocknete Tomaten  
je 150-g-Packg.  
(1 kg = 9.94)

**KNÜLLER**  
nur  
**1.49**



**LEIBNIZ**  
Kekse  
Butterkekse, Kakaokekse  
oder -30 % Zucker  
je 150 - 200-g-Packg.  
(1 kg = 5.55 - 7.40)

**KNÜLLER**  
nur  
**1.11**  
**Card NUR**  
(1 kg = 4.95 - 6.60)  
**0.99**



**HARRY**  
Rosenbrötchen  
klassisch oder  
kernig, zum Aufbacken  
je 6 St. = 510-g-Packg.  
(1 kg = 3.71)

**-24%**  
2.49  
**1.89**  
**Card -32%**  
(1 kg = 3.32)  
**1.69**



ERHÄLTlich BEI  
UNSERER BÄCKEREI

**Buttercroissant**  
ofenfrisch  
je Stück

**-29%**  
0.55  
**0.39**

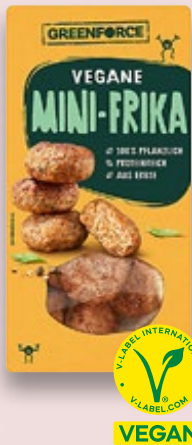
**Bis zu 20%  
RABATT**

auf alle Artikel  
von HENGLEIN



**K-PURLAND**  
**Hähnchen-**  
**Schenkel**  
mit Rückenstück,  
HKL A  
je 1,1-kg-Packg.  
(1 kg = 3.63)

**KNÜLLER**  
nur  
**3.99**



**GREENFORCE**  
**Vegane**  
**Mini-Frika**  
Fleischersatz  
mit Erbsenprotein  
je 180-g-Packg.  
(1 kg = 12.34)

**-25%**  
2.99  
**2.22**



**K-CLASSIC**  
**Schupfnudeln**  
oder  
**Schwäbische**  
**Spätzle**  
pfannenfertig  
je 500-g-Packg.  
(1 kg = 2.58)

**-27%**  
1.79  
**1.29**



Wieder im  
Sortiment

**BRANDT**  
**Der Marken-**  
**zwieback**  
gebacken mit  
Sonnenblumenöl  
je 3 x 12 Scheiben =  
338-g-Packg.  
(1 kg = 5.00)

**-19%**  
2.09  
**1.69**



**KNORR**  
**Suppenliebe**  
für 2 - 4 Teller  
(0,5 - 1l),  
versch. Sorten  
je Packg.  
(1l = 0.69 - 1.38)

**-30%**  
0.99  
**0.69**



**HENGSTENBERG**  
**Mildessa**  
mildes  
Weinsauerkraut,  
für ca. 6 Portionen  
je 810-g-Dose  
Abtropfgewicht 770 g  
(1 kg = 1.94)

**-40%**  
2.49  
**1.49**



Wieder im  
Sortiment

**BURGER**  
**Knäckebrot**  
mit Dinkel  
je 250-g-Packg.  
(1 kg = 4.76)

**-29%**  
1.69  
**1.19**



**K-WERT-**  
**SCHÄTZE**  
**Frischer**  
**Kakao**  
homogenisiert,  
wärmebehandelt,  
3,8 % Fett im  
Milchanteil  
(+ 0.25 Pfand)  
je 1-l-Fl.

**Haltungs-**  
**form**  
1 2 3 4 5  
**Frischlutstall**  
haltungsform.de  
**-21%**  
1.89  
**1.49**



**DEIT**  
**Zuckerfreie**  
**Limonade**  
versch. Sorten,  
z. B. Orange  
(+ 0.25 Pfand)  
je 0,75-l-PET-Fl.  
(1l = 1.19)

**KNÜLLER**  
nur  
**0.89**

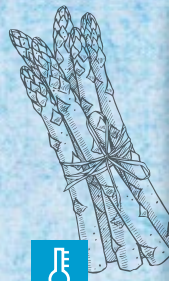
# OBST & GEMÜSE

AB DONNERSTAG, 13.03.

## BEREIT FÜR DIE SPARGELZEIT?



**SPARGEL MIT SCHINKEN UND SAUCE HOLLANDAISE**  
[kaufland.de/rezepte](http://kaufland.de/rezepte)



**Span./mexikan. Spargel**  
 grün, Kl. I  
 je 400-g-Bund  
 (1 kg = 8.73)

**AKTION**  
 nur **3.49\***

**THOMY Sauce Hollandaise**  
 Original oder Légère, ideal zu Spargel  
 je 300-ml-Packg.  
 (1 l = 3.30)

**-33%**  
 1.49  
**0.99**

**WEIN Schinken zum Spargel**  
 Rohschinken, mild geräuchert  
 je 125-g-Packg.  
 (1 kg = 14.32)

**AKTION**  
 nur **1.79\***



**Griech./peruan. Spargel**  
 weiß/violett, Kl. I  
 je 500-g-Bund  
 (1 kg = 9.98)

**AKTION**  
 nur **4.99\***



**Franz. Gourmet-Kartoffeln**  
 vorwiegend festkochend oder festkochend, ausgewählte Sorten laut Auszeichnung, Qualität I  
 je 1,5-kg-Packg.  
 (1 kg = 1.33)

**AKTION**  
 nur **1.99\***



**Span. Erdbeeren**  
 Kl. I  
 je 400-g-Schale  
 (1 kg = 7.48)

**AKTION**  
 nur **2.99\***



**Ital. Tafelbirne, lose**  
 »Abate Fetel«, Kl. I  
 je kg

**AKTION**  
 nur **2.99\***



**Marokk./span. Avocado oder peruan./brasil. Mango, lose**  
 Kl. I, »Hass« bzw. »Kent« oder »Keitt«  
 je Stück

**AKTION**  
 nur **1.99\***



**Dtsch. Zwiebeln**  
 Kl. II  
 je 2-kg-Sack  
 (1 kg = 0.65)

**AKTION**  
 nur **1.29\***



**Span./ital. Bio-Broccoli oder Bio-Blumenkohl**  
 Kl. II  
 je 350-g-Packg. bzw. Stück  
 (1 kg = 5.12)

**AKTION**  
 nur **1.79\***



**Niederl./span. Miniromarispentomaten**  
 »Sunstream«, Kl. I  
 je 300-g-Schale  
 (1 kg = 6.64)

**AKTION**  
 nur **1.99\***

Haltungsform<sup>A</sup>

1 2 3 4 5

Stall + Platz

haltungform.de



-17%

**K-PURLAND**  
Kalbsschnitzel  
zart und  
besonders saftig  
je 240-g-Packg.  
(1 kg = 24.13)

6.99

5.79



**Bio**



**Bioland**  
dtsh. Pilze  
versch. Sorten, Kl. I  
je 125 - 250-g-Packg.  
(1 kg = 7.96 - 15.92)

Bioland

1.99



**Dtsch./poln.**  
Chicorée  
Kl. I  
je 500-g-Packg.  
(1 kg = 2.58)

AKTION

nur

1.29\*



**Marokk.**  
Buschbohnen  
Kl. I  
je 500-g-Packg.  
(1 kg = 3.98)

AKTION

nur

1.99\*

**STRAUSS**

**DER WOCHE**

**PFLANZEN**

**Wochen-**  
**strauß**  
versch.  
Variationen  
je

AKTION

nur

12.99\*

✓ Top Qualität

✓ Große Auswahl



1.49

2.49

2.22

**Frühjahrspflanzen**  
z. B. Moossteinbrech,  
Ranunkel oder Nelke,  
Topf Ø 10,5 cm  
je

ab

1.49\*



**Erdbeer-**  
**pflanzen**  
versch. Sorten,  
als 6er-Pack  
je

nur

3.99\*

**Stief-**  
**mütterchen**  
oder  
**Hornveilchen**  
in **Holz-**  
**kiste**  
versch. Farben  
je

nur

6.99\*



**Schopflavendel**  
ohne Übertopf,  
Topf Ø 14 cm  
je

nur

3.49\*

# FRISCHE-QUALITÄT AUS DER FRISCHETHEKE



## WILLKOMMEN IN DER WELT DES KÄSES

Käsegenuss ist eine Wissenschaft für sich, aber Kenner wissen genau, was sie wollen. Wer sich noch nicht so gut auskennt, wird an unseren Käsetheken bestens beraten – schließlich umfasst unser Sortiment mehr als 100 Käsesorten.



**Weichkäse-würfel**  
mit Pesto  
je 100 g

**-16%**  
1.19  
**0.99**



**BAUER Diplomat Kümmel oder Jalapeño-Chili**  
Schnittkäse, herzhaft, vollmundig, 55 % Fett i. Tr.  
je 100 g

**-50%**  
1.99  
**0.99**



**DER SCHARFE MAXX Schweiz. Schnittkäse**  
aus Rohmilch, extra würzig, 58 % Fett i. Tr.  
je 100 g

**KNÜLLER**  
nur  
**2.79**



**Pikante Florini-Paprika**  
gefüllt mit einer Frischkäsezubereitung, gewürzt mit feiner Knoblauchnote und Kräutern  
je 100 g

**KNÜLLER**  
nur  
**0.89**



**LA BELLE LAITIÈRE Brie**  
franz. Weichkäse, 50 % Fett i. Tr.  
je 100 g

**-25%**  
1.19  
**0.89**



**Schweizer Emmentaler AOP**  
aus Rohmilch, schnittfähig und geschmeidig, leicht nussig und mild, 45 % Fett i. Tr.  
je 100 g

**KNÜLLER**  
nur  
**1.79**



# WEIL WURST FRISCH AM BESTEN SCHMECKT

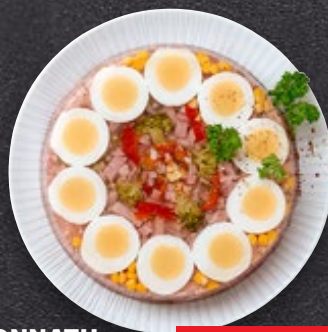
- ✓ Täglich frisch hergestellt und ausgeliefert
- ✓ Traditionell und mit fachlicher Kompetenz von unseren Metzgern gefertigt
- ✓ Frische durch strenge Qualitätskontrollen

Weitere Informationen unter [kaufland.de/frische](http://kaufland.de/frische)



**REINERT**  
**Würzica**  
luftgetrockneter  
Rohschinken mit  
Gewürzkruste  
je 100 g

**KNÜLLER**  
nur  
**1.99**



**PONNATH**  
**Le Buffet**  
**Tortensülze**  
feine Schinkenwürfel,  
Ei und Gemüse  
in Aspik  
je 100 g

**-50%**  
~~1.99~~  
**0.99**



AUS EIGENER  
HERSTELLUNG



**Bockwurst**  
im Naturdarm  
je 100 g

**KNÜLLER**  
nur  
**0.99**



**KLÜMPER**  
**Schwarzwälder**  
**Schinken**  
kräftig über Tannenholz geräuchert  
je 100 g

**KNÜLLER**  
nur  
**1.99**



**METTEN**  
**Roastbeef**  
zart rosa gebraten  
und mild gewürzt  
je 100 g

**-26%**  
~~5.19~~  
**3.79**



**REINERT**  
**Klosterschinken**  
Kochschinken, mild  
über Buchenholz  
geräuchert  
je 100 g

**-20%**  
~~2.49~~  
**1.99**

# FLEISCH IN SELBSTBEDIENUNG

AB DONNERSTAG, 13.03.

# BESTES FLEISCH



AUS EIGENER HERSTELLUNG

**GENUSS PUR:**  
KASSELER-VIELFALT  
AUS EIGENER  
HERSTELLUNG



# HALBES SCHWEIN

vom 13.03. bis 19.03.2025

In zwei GRATIS-Klappboxen!



**K-PURLAND**  
**Halbes Schwein**  
grob zerlegt, 39 - 47 kg  
Bitte vorbestellen  
und einen Bestellvorlauf  
von 3 Tagen beachten!  
je kg

**AKTION**  
pro kg  
**3.99\***

## BIO-QUALITÄT



**K-BIO**  
**Bioland**  
**Rinder-**  
**hackfleisch**  
zum Braten  
je 400-g-Packg.  
(1 kg = 11.73)

**PROBIERPREIS**  
**5.29**  
**4.69**

## KASSELER-VIELFALT



**K-PURLAND**  
**Kasseler Lachs**  
am Stück,  
goldgelb geräuchert  
je kg

**-22%**  
**8.99**  
**6.99**



**BECK**  
**Spanferkel-**  
**Krustenbraten**  
gewürzt, gegart  
und ofenfertig,  
ohne Knochen  
je kg

**AKTION**  
nur  
**10.99\***



**K-PURLAND**  
**Original**  
**Thüringer**  
**Rostbratwurst**  
roh  
je 4 St. =  
400-g-Packg.  
(1 kg = 5.98)

**-20%**  
**2.99**  
**2.39**



**K-PURLAND**  
**Kasseler**  
**Schälrippchen**  
goldgelb geräuchert  
je kg

**KNÜLLER**  
nur  
**5.69**



**METZGERLAND**  
**Spanferkel-**  
**Schulter**  
mit Schwarte  
und Knochen,  
gepökelt und gegart  
je kg

**AKTION**  
nur  
**8.99\***



**WILLMS**  
**Cordon Bleu**  
vom Schwein, gefüllt  
mit Kochschinken  
und Emmentaler,  
zum Braten  
je 500-g-Packg.  
(1 kg = 7.98)

**KNÜLLER**  
nur  
**3.99**



Haltungsform<sup>A</sup>  
 1 2 3 4 5  
 Stall + Platz  
 haltungsform.de

**K-PURLAND**  
**Schweinehackfleisch**  
 zum Braten  
 je 500-g-Packg.  
 (1 kg = 3.98)

**KNÜLLER**

nur  
**1.99**



**GEFLÜGEL**  
**ZART UND SAFTIG**



Haltungsform<sup>A</sup>  
 1 2 3 4 5  
 Stall + Platz  
 haltungsform.de

**K-PURLAND**  
**Schweinefilet**  
 am Stück,  
 für Grill und Pfanne  
 je kg

**KNÜLLER**

nur  
**7.99**

**XXL**



Haltungsform<sup>A</sup>  
 1 2 3 4 5  
 Stall + Platz  
 haltungsform.de

**Chicken-Nuggets XXL**  
 im Backteigmantel  
 je 1-kg-Großpackg.

**AKTION**

nur  
**5.99\***



Haltungsform<sup>A</sup>  
 1 2 3 4 5  
 Stall + Platz  
 haltungsform.de

**K-PURLAND**  
**Hähnchenpaket**  
 mit Hähnchenflügeln,  
 -unterkeulen und  
 -oberkeulen  
 kg  
 (entspr. z. B. für eine  
 2,5-kg-Packg. 9.48)

**-15%**

**4.49**  
**3.79**



Haltungsform<sup>A</sup>  
 1 2 3 4 5  
 Stall + Platz  
 haltungsform.de

**K-PURLAND**  
**Knödelbraten**  
 vom Schweinenacken,  
 mit Knödelfüllung,  
 gewürzt  
 je kg

**AKTION**

nur  
**6.99\***

**XXL**



Haltungsform<sup>A</sup>  
 1 2 3 4 5  
 Stall + Platz  
 haltungsform.de

**Hähnchen-Röllchen XXL**  
 Curry-Ketchup- oder  
 Tzatziki-Style  
 je 540-g-Packg.  
 (1 kg = 8.87)

**AKTION**

nur  
**4.79\***



**XXL**

**K-PURLAND**  
**Cevapcici XXL**  
 aus Putenfleisch  
 je 600-g-Großpackg.  
 (1 kg = 6.65)

**AKTION**

nur  
**3.99\***



Haltungsform<sup>A</sup>  
 1 2 3 4 5  
 Stall + Platz  
 haltungsform.de

**GUSTOPUR**  
**Schweine-Steakröllchen**  
 mariniert, gefüllt  
 mit Mozzarella  
 und Tomate  
 je 360-g-Packg.  
 (1 kg = 9.70)

**AKTION**

nur  
**3.49\***



ARTIKEL NUR IN FILIALEN MIT FISCH IN SB ERHÄLTlich (SIEHE RÜCKSEITE).

**K-BLUE BAY**  
**Marinierte Garnelen**  
 geschält und blanchiert,  
 in Knoblauch-Kräuter-Marina-  
 de  
 je 200-g-Packg.  
 (1 kg = 14.95)

**-25%**

**3.99**  
**2.99**

# FRISCH & GEKÜHLT

AB DONNERSTAG, 13.03.

Haltungsform<sup>A</sup>  
1 2 3 4 5  
Stall + Platz  
haltungform.de



**K-CLASSIC Leberwurst**  
fein, grob oder mit Schnittlauch  
je **125-g-Packg.**  
(1 kg = 7.92)

**-23%**  
1.29  
**0.99**



**ZIMMERMANN Bierwurstkugel**  
lecker-deftig  
je **500-g-Stück**  
(1 kg = 6.98)

**-23%**  
4.59  
**3.49**



**SOIGNON Ziegenkäse-Rolle**  
mild & frisch,  
45 % Fett i. Tr.  
je **150-g-Rolle**  
(1 kg = 15.27)

**-23%**  
2.99  
**2.29**



**HERTA Finesse Aufschnitt**  
Puten- oder Hähnchenbrust oder Schinken, versch. Sorten  
je **100-g-Packg.**  
(1 kg = 14.90)



**-40%**  
2.49  
**1.49**



**K-CLASSIC Hot-Dog-Würstchen**  
in Eigenhaut  
je **6 St. = 550-g-Glas**  
Abtropfgewicht 300 g  
(1 kg = 7.40)

**-20%**  
2.79  
**2.22**



**GOLDSTEIG Protinella**  
Pasta-filata-Käse in Salzlake  
je **125-g-Packg.**  
Abtropfgewicht 125 g  
(1 kg = 7.92)

**-44%**  
1.79  
**0.99**



**MILRAM Herzhafter Schnittkäse**  
Müritzer, Benjamin oder Leuchtfeuer, in Scheiben,  
48 - 55 % Fett i. Tr.  
je **150-g-Packg.**  
(1 kg = 10.60)

**KNÜLLER**  
nur **1.59**



**NOA Veganer Brotaufstrich**  
versch. Sorten  
je **175-g-Becher**  
(1 kg = 10.23)

**-25%**  
2.39  
**1.79**  
**Card -37%**  
(1 kg = 8.52)  
**1.49**



**K-CLASSIC Mini-Rolle**  
Frischkäse-zubereitung, Doppelrahmstufe, versch. Sorten  
je **100-g-Packg.**  
(1 kg = 11.90)

**-20%**  
1.49  
**1.19**



**RÜCKER Friesischer Hirtenkäse Salatwürfel**  
Weißkäse in Öl, mit Kräutern, auch mit Oliven,  
45 % Fett i. Tr.  
je **300-g-Glas**  
(1 kg = 6.64)

**-42%**  
3.49  
**1.99**



**POPP Feinkostsalat**  
Gurken-, Kraut- oder Coleslaw-Salat  
je **400-g-Becher**  
(1 kg = 4.73)

**-24%**  
2.49  
**1.89**



**EHRMANN**  
**Dessert**  
 versch. Sorten,  
 z. B. Früchte-Traum  
 je 115-g-Becher  
 (1 kg = 3.40)

**-43%**

**0.69**

**0.39**



**EHRMANN**  
**Almighurt**  
 Fruchtojoghurt, versch. Sorten,  
 3,5 - 3,8 % Fett im Milchanteil  
 je 150-g-Becher  
 (1 kg = 2.34)

**KNÜLLER-PREIS**

nur

**0.35**



**DANONE**  
**Sprinklins**  
**oder Choclins**  
 Joghurtherzeugnis mit  
 Erdbeer- oder Vanille-  
 geschmack und Scho-  
 kolinsen bzw. -bällchen  
 je 2 St. =  
 220-g-Packg.  
 (1 kg = 5.87)

**AKTION**

nur

**1.29\***



**VLY**  
**No Milk Today**  
**Erbsen-**  
**proteintrink**  
 Barista oder  
 Ungesüßt, vegan  
 je 1-l-Packg.

**-20%**

**2.49**

**1.99**



**NESQUIK**  
**Snack**  
 mit  
 Schokocremefüllung  
 je 8 St. =  
 208-g-Packg.  
 (1 kg = 10.68)

**KNÜLLER**

nur

**2.22**



**MÜLLER**  
**Reine**  
**Buttermilch**  
 max. 1 % Fett  
 (+ 0.25 Pfand)  
 je 500-g-Fl.  
 (1 kg = 1.38)

**KNÜLLER**

nur

**0.69**



**DELI REFORM**  
**Das Original**  
 rein pflanzliche  
 Margarine  
 je 500-g-Becher  
 (1 kg = 2.58)

**-41%**

**2.19**

**1.29**



**WEIHEN-**  
**STEPHAN**  
**Frische**  
**Vollmilch**  
 länger haltbar,  
 3,5 % Fett  
 je 1-l-Packg.

**-27%**

**1.79**

**1.29**



**SÜDDOLDEN-**  
**BURGER**  
**KARTOFFEL-**  
**HAUS**  
**Pommes Frites**  
 aus frischen  
 Kartoffeln  
 je 2,5-kg-Packg.  
 (1 kg = 1.60)

**AKTION**

nur

**3.99\***



**HARRY**  
**Brötchen**  
 versch. Sorten,  
 zum Fertigbacken  
 je 6 - 9 St. =  
 420 - 630-g-Packg.  
 (1 kg = 2.37 - 3.55)

**-25%**

**1.99**

**1.49**

# NÄHRMITTEL

AB DONNERSTAG, 13.03.

**K-CLASSIC**  
**Haferflocken**  
zart oder kernig  
je **500-g-Packg.**  
(1 kg = 0.98)



**-28%**  
0.69  
**0.49**



**KÖLLN**  
**Haferflecks**  
knusprige Cerealien,  
Klassik oder Schoko  
je **375-g-Packg.**  
(1 kg = 5.31)

**-20%**  
2.49  
**1.99**



**MONDAMIN**  
**Soßenbinder**  
oder **Mehlschwitze**  
versch. Sorten  
je **250-g-Packg.**  
(1 kg = 5.16)

**-27%**  
1.79  
**1.29**



**BAD REICHENHALLER**  
**Alpensalz**  
aus reiner Alpensole  
je **500-g-Packg.**  
(1 kg = 1.18)

**-21%**  
0.75  
**0.59**



**ECHT VOM FELD**  
**Bratkartoffeln**  
mit Katenspeck,  
pfannenfertig  
je **400-g-Packg.**  
(1 kg = 3.23)

**-27%**  
1.79  
**1.29**



**MAILLE**  
**Senf**  
Original Dijon-Senf  
je **200-ml-Glas**  
(11 = 9.95)

**-28%**  
2.79  
**1.99**



**HEINZ**  
**HP BBQ-Sauce**  
besonders würzig  
und rauchig,  
ideal auch zum  
Marinieren, Classic,  
Spicy oder Honey  
je **465 - 470-g-Fl.**  
(1 kg = 7.43 - 7.51)

**-25%**  
4.69  
**3.49**



**KIKKOMAN**  
**Teriyaki-Sauce**  
versch. Sorten  
je **250-ml-Fl.**  
(11 = 14.76)

**-21%**  
4.69  
**3.69**



**FOLLOWFOOD**  
**Thunfisch**  
in eigenem Saft  
(Abtropfgewicht  
120 g) oder in  
Bio-Sonnenblumenöl  
je **160-g-Dose**  
(1 kg = 13.88 - 18.50)

**-25%**  
2.99  
**2.22**



**SEEBERGER**  
**Datteln**  
entsteint  
je **200-g-Beutel**  
(1 kg = 11.10)

**-32%**  
3.29  
**2.22**



**NABIO**  
**Bio-Aufstrich**  
oder **-Protein-**  
**aufstrich**  
versch. Sorten  
je **135 - 140-g-Glas**  
(1 kg = 14.22 - 14.75)

**-23%**  
2.59  
**1.99**

**MEHR**  
**FÜLLUNG**

✓ Jetzt mit 25 %  
Nuss-Nougat-Creme

**Nuss-Nougat-Croissant**

Plunderteiggebäck mit 25 % Nougatfüllung, bestreut mit gehackten Haselnüssen  
je Stück

**-14%**  
**0.69**  
**0.59**

**Besonderes**  
bei Kaufland

✓ Verwendung ausschließlich natürlicher Zutaten



**Bauernbrötchen**  
mit knuspriger Kruste und saftiger Krume, mit Mehl aus dtsh. Anbau und Natursauerteig  
je Stück

**-20%**  
**0.49**  
**0.39**

**BÄCKEREI**



**BROTSSOMMELIER FABIAN KLOOS Fitness-Skyr-Schleife**

Weizenbrötchen mit Skyr, mit Chiasamen, Sonnenblumen- und Kürbiskernen bestreut  
je Stück

**-20%**  
**0.99**  
**0.79**

**AUS UNSERER BÄCKEREI NUR FÜR KURZE ZEIT**



**Tex-Mex-Snack**  
herzhaftes Plundergebäck mit einer Füllung aus Geflügelfleisch, Speck und Paprika  
je Stück

**AKTION**  
nur **0.79\***



**Walnuss-Cube**  
feines Hefeteiggebäck, gefüllt mit einer dunklen Creme mit Butterschokolade-Geschmack, dekoriert mit Walnussstückchen  
je Stück

**AKTION**  
nur **0.99\***



**Donut Dubai Style**  
Siedegebäck mit Pistaziencremefüllung, schokoladenhaltiger Fettglasur und mit Engelshaar verziert  
je Stück

**AKTION**  
nur **0.99\***

✓ Besonders flache Form  
✓ In besonderen Geschmacksrichtungen



**DANVITA Crisp Bread**  
Weizenbrotsticks, Käse-Knoblauch oder Rote Bete  
je 130-g-Packg.  
(1 kg = 11.47)

**-25%**  
**1.99**  
**1.49**

**HARRY Toast**

Butter, Vollkorn oder Balance  
je 500-g-Packg.  
(1 kg = 3.18)



**FRÜHSTÜCK**

**-20%**  
**1.99**  
**1.59**



**HARRY Anno 1688**  
Rustikal oder Klassisch, geschnitten  
je 500-g-Packg.  
(1 kg = 3.78)

**-20%**  
**2.39**  
**1.89**



**CAOTINA Kakao-Getränkpulver**  
Original, mit echter Schweiz. Schokolade  
je 500-g-Dose  
(1 kg = 11.98)

**-20%**  
**7.49**  
**5.99**



**MILKA Tender**  
mit Milchfüllung  
je 5 St. = 185-g-Packg.  
(1 kg = 10.76)

**-37%**  
**3.19**  
**1.99**

# SNACKS & SÜSSWAREN

18 Riegel

AB DONNERSTAG, 13.03.



**LINDT Excellence Schokolade**  
in sehr flacher Tafelform, versch. Sorten  
je 50 - 100-g-Tafel  
(1 kg = 26.90 - 53.80)

**KNÜLLER**

nur

**2.69**



**KINDER Riegel**  
Schokolade mit Milchcreme gefüllt  
je 18 St. = 378-g-Packg.  
(1 kg = 10.56)

**-18%**

4.89

**3.99**



**HARIBO Balla Stixx oder Spaghetti**  
versch. Sorten  
je 175 - 200-g-Packg.  
(1 kg = 5.55 - 6.35)

**-34%**

1.69

**1.11**



**DE BEUKELAER Prinzen-Rolle Cremys**  
Choc & Milk  
je 172-g-Beutel  
(1 kg = 9.25)

**-20%**

1.99

**1.59**



**LORENZ Saltletts**  
Laugensticks mit Meersalz  
je 250-g-Packg.  
(1 kg = 5.16)

**-41%**

2.19

**1.29**



**GUSTO Snacks XXL**  
versch. Sorten,  
je 300-g-Packg.  
(1 kg = 9.97)

**XXL**

**AKTION**

nur

**2.99\***

**Card NUR**

(1 kg = 8.30)

**2.49**

## GETRÄNKE

**ROTWEIN TROCKEN**



**YELLOW TAIL Shiraz, Cabernet Sauvignon oder Muscato**  
Australien, z. B. Shiraz: Aroma von Beeren, Vanille und Eiche  
je 0,75-l-Fl.  
(11 = 5.99)

**-18%**

5.49

**4.49**



**ROTWEIN TROCKEN**



**JP. CHENET Cabernet-Syrah oder Chardonnay-Colombard**  
Frankreich, z. B. Cabernet-Syrah: rund, süffig, Kirschen- und Paprikanoten  
je 0,75-l-Fl.  
(11 = 4.44)

**KNÜLLER**

nur

**3.33**

**WEISSWEIN TROCKEN**



**ZONIN Montepulciano d'Abruzzo oder Pinot Grigio DOC**  
Italien, z. B. Montepulciano d'Abruzzo: Aroma reifer Beeren, passt zu rotem Fleisch und Geflügel  
je 0,75-l-Fl.  
(11 = 6.66)

**KNÜLLER**

nur

**4.99**

**WEISSWEIN TROCKEN**



**MICHEL SCHNEIDER Qualitätswein**  
Grauburgunder-Rivaner, Chardonnay oder Gewürztraminer-Riesling, Pfalz/Rheinessen  
je 0,75-l-Fl.  
(11 = 5.06)

**-24%**

4.99

**3.79**

**MAKER'S MARK Kentucky Straight Bourbon Whisky**



Weizen verleiht diesem Bourbon ein weiches und mildes Aroma, traditionell und in Handarbeit hergestellt, 45 Vol. %  
je 0,7-l-Fl.  
(11 = 28.56)

**-25%**

26.99

**19.99**



**OUZO 12 oder GOLD 12 Anisspirituose oder -likör**  
36 - 38 Vol. %  
je 0,7-l-Fl.  
(11 = 14.28)

**KNÜLLER**

nur

**9.99**





✓ Sirup des Influencers Julienco

✓ Zuckerfrei

✓ Exklusiv und limitiert bei Kaufland

Neue Sorte



**JUIZY WOW**  
Getränkessirup  
versch. Sorten,  
ergibt ca. 8 Liter  
je 65-ml-Fl.  
(1l = 46.00)

-25%

3.99

2.99



**VOLVIC**  
Naturelle  
natürliches  
Mineralwasser  
ohne Kohlensäure  
(+ 1.50 Pfand)  
je Packg.  
6 x 0,5-l-PET-Fl.  
(1l = 1.00)

-27%

4.14

3.00

GETRÄNKE



**CAPRI-SUN**  
Fruchtsaft-  
getränk  
versch. Sorten  
je 10 x 0,2-l-Packg.  
(1l = 1.75)

-18%

4.29

3.49



**ALLGÄUER  
BÜBLE BIER**  
Edelbräu  
in der  
Bügelflasche  
(+ 4.50  
Pfand)  
je Ka. 20 x  
0,5-l-Fl.  
(1l = 1.40)

KNÜLLER

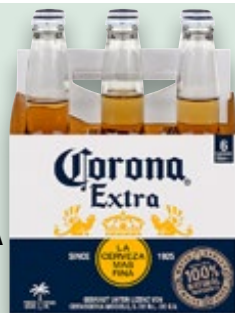
nur

13.99

Card NUR

(1l = 1.30)

12.99



**CORONA**  
Extra  
oder  
Cero 0.0 %  
Bierspezialität,  
Original oder  
alkoholfrei  
(+ 0.48 Pfand)  
je Packg.  
6 x 0,355-l-Fl.  
(1l = 2.82)

-20%

7.49

5.99



**VOLVIC**  
Juicy  
natürliches  
Mineralwasser mit  
Fruchtgeschmack,  
Sommerfrüchte  
oder Orange-  
Mango  
(+ 0.25 Pfand)  
je 0,5-l-PET-Fl.  
(1l = 1.58)

-20%

0.99

0.79



**BAYREUTHER**  
Hell  
(+ 3.10 Pfand)  
je Ka. 20 x 0,33-l-Fl.  
(1l = 2.12)

-17%

16.99

13.99



**PILSNER  
URQUELL**  
Pils  
(+ 3.10 Pfand)  
je Ka. 20 x 0,5-l-Fl.  
(1l = 1.50)

-26%

20.49

14.99



**BITBURGER**  
Bier oder  
Biermisch-  
getränk  
versch. Sorten,  
z. T. auch  
alkoholfrei  
(+ 0.48 Pfand)  
je Packg.  
6 x 0,33-l-Fl.  
(1l = 1.87)

KNÜLLER

nur

3.69



**HARDENBERG**  
Kinetic Single  
Estate  
dtsch. Vodka,  
aus feinstem Weizen  
aus Deutschland  
und energetisiertem  
Wasser, dreifach  
destilliert, elegant,  
mild und frisch,  
40 Vol. %  
je 0,7-l-Fl.  
(1l = 14.28)

-23%

12.99

9.99



**AVERNA**  
Amaro Siciliano  
ital. Kräuterlikör,  
halb bitter, mit  
intensiven Aromen  
von mediterranen  
Kräutern und einer  
feinen Zitrusnote,  
29 Vol. %  
je 0,7-l-Fl.  
(1l = 15.70)

-21%

13.99

10.99



**VALDO**  
Marca Oro  
Valdobbiadene  
Prosecco D.O.C.G.  
Superiore, ital.  
Schaumwein  
je 0,75-l-Fl.  
(1l = 10.66)

-27%

10.99

7.99

# DROGERIE

AB DONNERSTAG, 13.03.



**ALWAYS Discreet**  
Hygieneeinlagen bei Blasenschwäche, versch. Sorten  
je 8 - 24-St.-Packg.

**-24%**  
3.95  
**2.99**



**COSMEA**  
Slipereinlagen  
versch. Sorten  
je 40 - 58-St.-Packg.

**-22%**  
2.19  
**1.69**



**SCHAUMA**  
Shampoo oder Spülung  
versch. Sorten  
je 250 - 400-ml-Fl.  
(1l = 4.23 - 6.76)

**-13%**  
1.95  
**1.69**



**SCHWARZKOPF**  
Gliss Shampoo oder Spülung  
versch. Sorten  
je 200 - 250-ml-Fl.  
(1l = 9.16 - 11.45)

**-22%**  
2.95  
**2.29**



**REXONA**  
Nonstop Deo-Spray oder -Roll-on  
versch. Sorten  
je 50-ml-Fl. oder 150-ml-Dose  
(1l = 16.60 - 49.80)

**-15%**  
2.95  
**2.49**

**6 Jahre Familienmomente**

**BEVOLA® BABY**  
Feuchttücher  
Sensitiv oder Mild  
je 2 x 80-St.-Packg.  
(pro Stück = 0.02)

**KNÜLLER**  
nur **1.69**

Unsere Jubiläumsangebote für kleine Helden



**PAMPERS**  
Baby Dry  
Pants oder Windeln,  
Größe 3 - 8  
je 18 - 35-St.-Packg.  
(pro Stück = 0.22 - 0.42)

**KNÜLLER**  
nur **7.49**



**NESTLÉ**  
Beba Junior  
1+ oder 2+  
Milchgetränk  
ab dem 1. oder 2. Geburtstag  
je 800-g-Dose  
(1 kg = 14.99)

**-24%**  
15.95  
**11.99**

Jetzt sparen mit den **Zahnpflege-Experten!**



**SENSODYNE**  
Repair & Protect  
Zahncreme  
Extra frisch oder White  
je 75-ml-Tube  
(1l = 62.54)

**-21%**  
5.95  
**4.69**



**DR. BEST**  
Zahnbürste  
Hoch-Tief  
versch. Härtegrade  
je 1-St.-Packg.

**KNÜLLER**  
nur **1.59**

**2 € Sofort-Rabatt**  
ab 7 € Einkaufswert.<sup>1</sup>

<sup>1</sup>Beim Kauf von Produkten der Marken SENSODYNE, SENSODYNE PROSCHMELZ, parodontax, DrBEST Odol-med3, Odol und/oder COREGA für mindestens 7 € und nach Vorlage des entsprechenden Coupons erhalten Sie 2 € Sofort-Rabatt direkt an der Kasse. Gültig in allen deutschen Kaufland-Filialen. Nicht mit anderen Rabatt-Aktionen kombinierbar. Promopacks sind von der Aktion ausgeschlossen. Nur jeweils ein Coupon pro Kauf einlösbar. Barauszahlung und Rechtsweg sind ausgeschlossen. Verbreitung über Internet-Portale und sonstige Vervielfältigung sind untersagt.  
Coupon gültig bis 31.03.2025.  
Aktionspreis vom 13.03. bis 19.03.2025 gültig.





**COTTONELLE**  
Feuchtes Toilettenpapier versch. Sorten je 42-St.-Packg.

**KNÜLLER**  
nur **1.19**

**Card NUR**  
**0.99**

**16 Rollen**



**THE PAPERMAKERS Design-Toilettenpapier**  
4-lagig je Packg. = 16 x 130 Blatt

**AKTION**  
nur **4.99**



**BEVOLA®**  
Schaumbad versch. Sorten je 1-l-Fl.

**-25%**  
1.59  
**1.19**

**MEHR ALS**  
**9.000**  
**DROGERIE-ARTIKEL**  
Dauerhaft im Sortiment.



**K-CLASSIC**  
Taschentücher 4-lagig je 30 x 10-St.-Packg.

**-22%**  
2.85  
**2.22**



**SIL**  
Fleckenspray, -gel oder -salz 1 für Alles je 500 - 1300-ml-Fl. oder 500-g-Packg. (1l = 2.00 - 5.18 oder 1 kg = 5.18)

**KNÜLLER**  
nur **2.59**



**KUSCHELWEICH**  
Voll- oder Colorwaschmittel Pulver 1,216 kg oder flüssig 1,1 l, versch. Sorten, = 19 - 22 Anwendungen je (pro Anwendung = 0.16 - 0.19)

**AKTION**  
nur **3.49\***



**Maxi-Pack**

**FINISH**  
Spülmaschinen-Tabs oder -Caps versch. Sorten je 48 - 80-St.-Packg. (pro Anwendung = 0.11 - 0.18)

**KNÜLLER**  
nur **8.49**



**DER GENERAL**  
Allzweckreiniger Bergfrühling, Frische Zitrone oder Aloe Vera je 750-ml-Fl. (1l = 2.12)

**KNÜLLER**  
nur **1.59**



Biozidprodukte vorsichtig verwenden. Vor Gebrauch stets Etikett und Produktinformationen lesen.

**DOMESTOS**  
WC-Gel Kraft & Frische versch. Sorten je 750-ml-Fl. (1l = 2.12)

**KNÜLLER**  
nur **1.59**



**RORAX**  
Rohrfrei Power- oder Bio-Power-Gel, beseitigt Rohrverstopfungen, beugt üblen Gerüchen vor je 1-l-Fl.

**KNÜLLER**  
nur **2.99**

# DIESE WOCHE NEU

AB DONNERSTAG, 13.03.

✓ Multifunktionsarm (3D-Rührsystem)



**Eierkocher**  
»EK 3164«  
Härtegrad einstellbar, max. 420 W, Messbecher mit Eier-Anstecher je

**-40%**  
UVP 29.99  
**17.99\***



**BOSCH**  
**Küchenmaschine**  
»MUMS2AW00«  
4 Stufen, Rührschüssel für max. 2 kg Teig, Knethaken mit Teigabweiser, Schlag- und Rührbesen, max. 700 W je

**-46%**  
UVP 149.99  
**79.99\***

✓ Vertikale Lagerung möglich



**GASTROBACK**  
**Design-Sandwichmaker**  
»42443«  
antihafbeschichtete Platten, wärmeisolierte Griffe, 750 W je

**-35%**  
UVP 27.99  
**17.99\***



**-73%** UVP 18.99  
**Springform**  
ca. Ø 26 cm



**-54%** UVP 10.99  
**Königskuchenform**  
ca. 30 cm



**-75%** UVP 19.99  
**Bundform**  
ca. Ø 22 cm

**KAISER**  
**Kuchenformen**  
»Gourmet«  
aus Stahlblech, antihafbeschichtet

**JEDER ARTIKEL**  
**nur 4.99\***



**-66%** UVP 14.99  
**12er-Muffinform**  
ca. 38 x 27 cm

## SEVERIN

✓ Mit herausnehmbarem Kalkfilter

Ca. 1,7 l



**Wasserkocher**  
»WK 4322«  
mit Skala, Dampfstop-Automatik, kabellos, mit 360°-Sockel, 2.200 W je

**-40%**  
UVP 29.99  
**17.99\***

✓ Kanne für bis zu 10 Tassen



**Kaffeemaschine**  
»KA 4320«  
herausnehmbarer 1x4-Filtereinsatz, Tropfverschluss, Warmhaltefunktion, 900 W je

**-42%**  
UVP 34.99  
**19.99\***



✓ Automatische Abschaltung bei Verklemmen

**-33%**  
UVP 29.99  
**19.99\***

**SEVERIN**  
**Toaster**  
»AT 4324«  
Auftau- und Aufwärmstufe, mit Krümel-schublade, 850 W je

**Card -43%**  
**16.99**

## VIELE WEITERE ARTIKEL IN DER FILIALE



**Saftpresse**

**Ausstechformen-Set**  
4-teilig



**SPICE & SOUL®**

**Sieb-Set**  
2-teilig



**Obstbehälter**  
ca. 360 ml



**Snackbehälter-Set**  
je 2-teilig



**Kaffeebecher**  
ca. 300 ml



**Mini-Reibe**



**Schneidebrett**  
ca. 17 x 22



**Zange**  
ca. 20 cm

**1€ ALLES FÜR**

**Spar-schäler**



**Gemüsemesser**



**Mini-Sieb**



**Essig- und Öl-Sprühflasche**  
ca. 210 ml

**2€ ALLES FÜR**



**Cupcake-Förmchen**  
8-St.-Packg.



**Küchenzange**  
ca. 28 cm

# MEGA KNÜLLER

Ca. 330 ml

Trinkglas  
spülmaschinen-  
geeignet  
je

**AKTION**

nur

**0.49**



**K-CLASSIC  
Kaffeepads**  
versch. Sorten  
je 20 St. =  
**144-g-Packg.**  
(1 kg = 13.50)

**KNÜLLER**

nur

**1.89**

**Aktions-  
maschine**  
und bis zu  
**100 SENSEO® PADS**  
kaufen und max.  
**33€ CASHBACK<sup>3</sup>**  
erhalten!

**AKTIONZEITRAUM**  
13.03. – 31.12.25

<sup>3</sup>Kaufbelege hochladen  
und bis zu 33 € zurück-  
erhalten. Teilnahmebe-  
rechtigt sind alle Personen  
über 18 Jahren mit Wohn-  
sitz in DEU. Einlös-  
bar bis 31.12.2025.  
Details und Teil-  
nahmebedingun-  
gen unter  
[senseo.de/100padsdeal](http://senseo.de/100padsdeal)



**PHILIPS  
Senseo  
Kaffeepad-  
maschine**

»HD6552/19«

Tank  
ca. 0,7 l,  
max.  
1.450 W  
je

✓ 1 oder 2 Tassen  
auf Knopfdruck

**-44%**

**UVP 89.99**

**49.99**



Ca. 700 ml

**GOURMETMAXX  
Nutrition-Mixer**  
»11003«  
mit To-Go-Deckel,  
max. 500 W  
je

**-33%**

**UVP 29.99**

**19.99**

sodastream

sodastream

Jetzt **CRYSTAL 3.0™**  
kaufen und  
**15 € CASHBACK<sup>1</sup>**  
oder **persönliches  
Geschenk<sup>2</sup>** erhalten!

**AKTIONZEITRAUM**  
13.03. – 31.03.25

**Getränke-  
sirup**  
1 Flasche ergibt  
ca. 9 l Fertig-  
getränk  
je **440-ml-Fl.**  
(1 l = 9.07)

**KNÜLLER**

nur

**3.99**



<sup>1</sup>Kaufbeleg hochladen, 15 € Cashback oder  
Geschenk sichern. Einlösbar bis 15.04.2025.  
Teilnahmeberechtigt sind alle Personen  
über 18 Jahren mit Wohnsitz in DEU.  
Keine Mehrfachteilnahme. Details und  
Teilnahmebedingungen unter  
[sodastream-cashback.de](http://sodastream-cashback.de)  
<sup>2</sup>Wähle aus Wellness-Geschenken –  
solange Vorrat reicht.



**Glaskaraffen**  
für Wassersprudler  
»Crystal«, je ca. 0,6 l,  
spülmaschinenfest  
je **2-St.-Packg.**

**-45%**

**UVP 32.99**

**17.99**\*

✓ 3 Glaskaraffen  
je ca. 0,6 l (spül-  
maschinenfest)



**5**  
Teile

**Wassersprudler**  
»Crystal 3.0«  
**Promo-Pack**  
Quick-Connect-  
CO<sub>2</sub>-Zylinder für  
ca. 60 l  
je **5-teilig**

**-27%**

**UVP 109.99**

**79.99**\*

**Füllung**  
(Tausch leer  
gegen voll)  
(1 kg = 11.75)

**-16%**

**5.99**

**4.99**\*

**Zusatzzylinder**  
mit Füllung ca. 425 g

nur

**20.95**\*



**K-CLASSIC  
Quick-  
Click-  
Zylinder**  
für bis zu  
60 l ge-  
sprudelt  
Wasser,  
passend für  
alle Sprudler  
mit Schnell-  
verschluss  
je



✓ Inkl. Filterkartusche  
»MAXTRA PRO«

**BRITA  
Tischwasser-  
filter**

»Marella XL«  
aus Kunststoff,  
Filterwasser ca. 2 l  
je

**-55%**

**UVP 33.89**

**14.99**\*

**BRITA**

**Wasserfilter-Kartuschen**

»MAXTRA PRO«  
für alle Brita-Systeme (außer CLASSIC)  
je **6-St.-Packg.**



**6**  
Stück

»EXTRA  
KALKSCHUTZ«  
**-45% UVP 54.89**  
**29.99**\*

»ALL-IN-1«  
**-41% UVP 47.69**  
**27.99**\*

**AKTION**

ab

**27.99**\*

**DIESE WOCHE NEU**

**AB DONNERSTAG, 13.03.**



**3**  
Paar

**Socken**  
aus Baumwolle,  
Polyester und Elasthan,  
31/34 - 43-46  
je 3 Paar

nur  
**3.99\***



WIZARDING WORLD characters, names and related indicia are © & ™ Warner Bros. Entertainment Inc. WB SHIELD: © & ™ WBEI. Publishing Rights © JKR. (s25)



**2**  
Stück

**Kinder-T-Shirts**  
aus Baumwolle teilweise mit Polyester,  
122/128 - 158/164  
je 2-St.-Packg.

nur  
**7.99\***

Kaufland Card Mitglieder bekommen **ZUSÄTZLICH 20% RABATT** auf Harry-Potter-Pyjamas dieser Aktion.

**AKTION nur 7.99\***

**Kinder-Pyjama »Harry Potter«**  
aus Baumwolle, teilweise mit Polyester, 122/128 - 158/164 je 2-teilig



**Sweathoodie**  
aus Baumwolle

**Kinder**  
122/128 - 158/164  
je **9.99\***

**Erwachsene**  
S - XL bzw. M - XXL  
je **12.99\***

ab  
**9.99\***



**Dekokissen**  
aus Polyester,  
ca. 40 x 40 cm  
je

nur  
**4.99\***



**Squishy-Beanie**  
aus Plüschmaterial,  
Höhe ca. 25 cm  
je

**-33%**  
UVP 5.99  
**3.99\***

# ellesse®



**Rucksack**  
aus Polyester, ca.  
B 26 x H 41 x T 15 cm  
je

**-46%**  
UVP 28.00  
**14.99\***

**-40%**  
UVP 10.00  
**5.99\***

**ELLESSE Sneaker-socken**  
aus Baumwolle, Polyester und Elastan, 35/38 - 43/46  
je 3 Paar

**Card -50%**  
**4.99**



**T-Shirt**  
aus Baumwolle,  
S - XL bzw. M - XXL  
je

**-48%**  
UVP 25.00  
**12.99\***

**Damen-Leggings**  
aus Polyester und  
Elastan, S - XL  
je

**-46%**  
UVP 28.00  
**14.99\***



**Sweathose**  
aus Baumwolle  
und Polyester,  
S - XL bzw. M - XXL  
je

**-50%**  
UVP 50.00  
**24.99\***



**Sweat-hoodie**  
aus Baumwolle  
und Polyester,  
S - XL  
bzw.  
M - XXL  
je

**-58%**  
UVP 60.00  
**24.99\***



**Retroboxer oder Unterhemden**  
aus Baumwolle, teilweise mit Polyester und Elastan, 122/128 - 158/164  
je 2-St.-Packg.

**nur 4.99\***



**Langarmshirt**  
aus Baumwolle, teilweise mit Polyester, 122/128 - 158/164  
je

**nur 4.99\***



**Strick-Beanie**  
aus Polyacryl, Einheitsgröße  
je

**nur 2.99\***



**Pyjama**  
aus Baumwolle, teilweise mit Polyester, 122/128 - 158/164  
je 2-teilig

**nur 7.99\***



**Socken**  
aus Baumwolle, Polyester und Elastan, 31/34 - 39/42  
je 3 Paar

**nur 3.99\***



**Sweat-bekleidung**  
aus Baumwolle, 122/128 - 158/164

**ab 6.99\***

**SONIC THE HEDGEHOG™**

©SEGA

**DIESE WOCHE NEU**

**AB DONNERSTAG, 13.03.**



**Jersey-Spannbettlaken**

aus Baumwolle und Polyester, mit Rundumgummizug, für Steghöhen bis 25 cm

Ca. 90 - 100 x 200 cm  
je **9.99\***

Ca. 140 - 160 x 200 cm  
je **12.99\***

Ca. 180 - 200 x 200 cm  
je **14.99\***

ab

**9.99\***



**Mako-Satin-Bettwäsche-Set**

aus Baumwolle, mit Reißverschlüssen, Kissen je ca. 80 x 80 cm

Ca. 135 x 200 cm  
je 2-teilig **19.99\***

Ca. 155 x 220 cm  
je 2-teilig **24.99\***

**AKTION**

ab

**19.99\***

**OTTO KERN**



**AKTION**

nur

**14.99\***

Card **NUR**

**12.99\***

**Bademantel**  
aus Polyester, M/L oder XL/XXL  
je



**Kuscheldecke**  
aus Polyester,  
ca. 150 x 200 cm  
je

nur

**12.99\***



**Frottier-Serie**  
aus Baumwolle, 500 g/m<sup>2</sup>

**Waschhandschuh**  
ca. 16 x 21 cm  
je **1.99\***

**Handtuch**  
ca. 50 x 100 cm  
je **6.99\***

**Gästehandtuch**  
ca. 30 x 50 cm  
je **2.99\***

**Duschtuch**  
ca. 70 x 140 cm  
je **9.99\***

ab

**1.99\***

✓ Für Fußbodenheizung geeignet



**Mikrofaser-Badteppich**  
aus Polyester, mit Anti-Rutsch-Beschichtung,  
ca. 100 x 60 cm  
je

nur

**12.99\***

**KangaROOS**



**Kinder-Freizeitschuhe**  
Obermaterial PU, Futter Textil, Innensohle aus EVA und Textil, Laufsohle Gummi, 28 - 35  
je Paar

**-49%**

**UVP 39.95**

**19.99\***

**Freizeitschuhe**  
PU-Obermaterial, Futter aus Textil, Innensohle aus Textil und EVA, Laufsohle aus TPR, 37 - 46  
je Paar

**-49%**

**UVP 49.95**

**24.99\***





**3**  
Paar



**Socken**

aus Baumwolle,  
Polyester und Elastan,  
35/38 - 43/46  
je 3 Paar

nur

**3.99\***

**MEGA  
KNÜLLER**

**KUNIBOO®  
Kinder-Socken**  
19/22 - 27/30



**OYANDA®/  
TOWNLAND®  
Sneakersocken**  
35/38 - 43/46

**AKTION**

nur

**3.99\***

**Socken**  
aus Baumwolle,  
Polyamid und  
Elastan  
je 10 Paar

**GENAU  
MEIN STIL**



**NEWCENTIAL®  
Einlegesohlen**

»Memory Foam«  
Textil-Oberfläche,  
Laufsohle aus Latex-  
Schaum, 36/37 - 44/45  
je Paar

nur

**1.99\***



**OYANDA®/  
TOWNLAND®  
Hausschuhe**  
aus Textil, Deck-  
sohle gepolstert,  
TPR-Laufsohle,  
36/37 - 44/45  
je Paar

nur

**3.99\***



**Clogs**  
Obermaterial  
Synthetik, Deck-  
sohle Leder,  
36 - 46  
je Paar

nur

**9.99\***



✓ Mit Blink-Effekt  
bei jedem Schritt

**KUNIBOO®  
Blinkschuhe**  
Obermaterial PU und  
Textil, Mesh-Futter  
und Decksohle Textil,  
EVA-Laufsohle mit  
Gummi-Einlage,  
25 - 30  
je Paar

nur

**9.99\***



**TREKK STAR  
Trekkingsschuhe**  
Obermaterial-Mix  
aus PU mit Mesh,  
atmungsaktiv,  
Profillaufsohle  
aus TPR, 36 - 46  
je Paar

nur

**14.99\***



**OYANDA®/  
TOWNLAND®  
Sneaker**  
Obermaterial PU,  
Textil und Velours-PU,  
Futter und Decksohle  
Textil, TPR-Laufsohle  
mit EVA, 37 - 46  
je Paar

nur

**9.99\***

**GIN TONIC®**



**Bade-  
pantoletten**  
aus abwaschbarem  
EVA, druckdämpfende  
Laufsohle, 37 - 45  
je Paar

nur

**7.99\***



**Slipper**  
Obermaterial Mesh  
und Textil, Futter  
Textil, mit Memory-  
Foam, Sohle aus  
Phylon, 37 - 45  
je Paar

nur

**12.99\***



**Casual-  
Sneaker**  
Materialmix aus PU,  
mit Memory-Foam,  
TPR-Laufsohle, 37 - 45  
je Paar

nur

**19.99\***

**DIESE WOCHE NEU**

**AB DONNERSTAG, 13.03.**

# /// PARKSIDE®

## PARKSIDE bringt DIY und Nachhaltigkeit zusammen

- ✓ Aus recyceltem Kunststoff von PreZero
- ✓ Ressourcenschonend produziert
- ✓ International ausgezeichnet

Mehr Infos unter [kaufland.de/parkside-nachhaltigkeit](http://kaufland.de/parkside-nachhaltigkeit)



\*Plastic = 100 % PreZero PCR (Post-Consumer-Recycling-Material), lediglich Zusatz von Farbe und Filler (max. 0,4 % des Gesamtmaterials)



**Kartoffel- und Pflanzurm**  
Böden perforiert (gegen Staunässe), ca. B 36 x H 63 x T 39 cm  
je

**AKTION**  
nur  
**9.99\***

✓ 4 Ebenen (je ca. 12 l)



Max. 70 l



**Hochbeet-haube**

2 verstellbare Belüftungsöffnungen, ca. B 79 x H 21 x T 39 cm  
je

nur  
**6.99\***

**Hochbeet**

mit Siebeinsätzen und Ablauföffnungen, ca. B 80 x H 68 x T 39 cm  
je

nur  
**12.99\***



**Blumentopf**  
witterungs- und UV-beständig, für Pflanzen bis 25 cm Wuchshöhe

Ca. Ø 15 x 11 cm je **0.99\***  
Ca. Ø 20 x 14 cm je **1.29\***  
Ca. Ø 28 x 20 cm je **1.69\***  
Ca. Ø 39 x 27 cm je **3.49\***

ab  
**0.99\***



**Untersetzer**  
witterungs- und UV-beständig

**Pflanzkasten-untersetzer**  
Ca. B 39 x H 4 x T 17 cm je **0.99\***

Ca. B 59 x H 4 x T 17 cm je **1.49\***  
Ca. B 78 x H 4 x T 17 cm je **1.99\***

**Blumentopf-untersetzer**  
Ca. Ø 20 x 4 cm je **0.79\***

Ca. Ø 24 x 4 cm je **0.99\***  
Ca. Ø 33 x 4,5 cm je **1.19\***

ab  
**0.79\***



**Balkon- oder Pflanzkasten**  
witterungs- und UV-beständig, für Pflanzen bis 25 cm Wuchshöhe

**Balkonkasten**  
Ca. B 40 x H 15 x T 17 cm je **1.49\***  
Ca. B 60 x H 15 x T 17 cm je **2.49\***  
Ca. B 80 x H 15 x T 17 cm je **2.99\***

**Pflanzkasten**  
Ca. B 40 x H 18 x T 20 cm je **3.99\***  
Ca. B 59 x H 18 x T 20 cm je **4.99\***  
Ca. B 79 x H 18 x T 20 cm je **4.99\***

ab  
**1.49\***



✓ Einfache Steckmontage

Ca. B 68 x H 90 x T 39 cm

**KETER®**

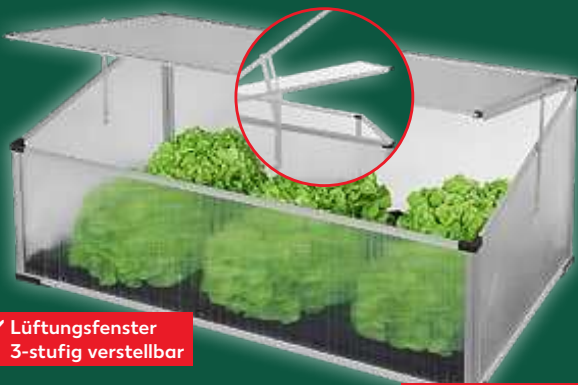
**Kunststoff-schrank**

»Planet« aus zu 80 % recyceltem Kunststoff, mit Einlegeböden (3 bzw. 1) für je max. 15 kg  
je

nur  
**39.99\***

Ca. B 68 x H 173 x T 39 cm

nur  
**59.99\***



✓ Lüftungsfenster  
3-stufig verstellbar

### Garten-Frühbeet

Alu-Rahmen mit bruchfester Kunststoff-Verglasung, witterungs- und UV-beständig, mit 8 Erdspeiben, ca. B 100 x H 40 x T 60 cm je

nur  
**27.99\***

✓ Schnittlänge max. 23 cm

✓ Geschwindigkeit max. 6,5 m/s

Schutzschalter  
mit Kettenstopp



**OHNE AKKU  
UND LADEGERÄT**

nur  
**49.99\***

### Akku-Kettensäge 20 V

»PKSA 20-Li C3«

Schwertlänge ca. 31 cm, 10-Zoll-Sägekette, Fällgriff zum Sägen in geneigter Ausrichtung, inkl. Schwertschutz, Kettenöl, 3 Jahre Garantie je

Kontakt-  
gesicherte  
Auslösung



### Druckluft- Tacker- und Nagelgerät

»PDT 40 F4«

für handelsübliche Kompressoren, Arbeitsdruck max. 8 bar, regulierbare Arbeitstiefe, inkl. je 1.000 Klammern und Nägel, Spezialöl, Schutzbrille und Koffer, 3 Jahre Garantie je

nur  
**24.99\***

3-Positionen-  
Frontgriff



✓ 2-in-1-Schutzvorrichtung  
zum Trennen und Schleifen



**-20%**

**49.99**  
**39.99\***

### Winkelschleifer

»PWS 230 E5«

Nenn Drehzahl 6.500 min<sup>-1</sup>, Spindelgewinde M14, Scheibenmaß Ø 230 mm, Kabel ca. 4 m, Nennleistung 2.000 W, 3 Jahre Garantie je

### Druckluft- schlauch

»PDS 10 A2«

für Druckluftgeräte mit Standardkuppung, Arbeitsdruck max. 16 bar, Arbeitslänge max. 10 m je



nur  
**9.99\***

✓ Für Flächen bis 50 m<sup>2</sup>

✓ Schnitthöhe 3-stufig



Mit Klapp-  
funktion

### Akku- Rasenmäher 20 V »PRMHA 20-Li B2«

Schnitthöhe ca. 30 - 50 mm, Schnittbreite ca. 22 cm, mit Mulchmesser, Drehzahl 6.000 min<sup>-1</sup>, inkl. Reinigungsspachtel, 3 Jahre Garantie je



**OHNE AKKU  
UND LADEGERÄT**

**-16%**

**59.99**  
**49.99\***

**PARKSIDE®**  
PERFORMANCE

Bis zu **480%** höhere Schlagenergie<sup>3</sup>

Mit Eingabe- und Kontrollfeld

SDS-Plus-Schnellspannbohrfutter

5 Jahre Garantie



Zusatzhandgriff  
um 360° drehbar

**3 IN 1**

Bohren,  
Hammerbohren  
und Meißeln

<sup>3</sup>Im Vergleich zu PARKSIDE  
»PABH 20-Li C3«



### Akku- Kombihammer 20 V

»PKHAP 2058 A1«

Drehzahl 0 - 760 min<sup>-1</sup>, Schlagzahl 0 - 3.800 min<sup>-1</sup>, Schlagenergie 5,8 J, inkl. Koffer, Tiefenanschlag und Schmierfett je

**OHNE AKKU  
UND LADEGERÄT**

nur  
**79.99\***

# KNÜLLER

\*ARTIKEL NUR AN ENTSPRECHENDER FRISCHETHEKE ERHÄLTLICH (SIEHE RÜCKSEITE).

AB MONTAG, 17.03.



**HIER BIN ICH RICHTIG  
WEIL ICH FRISCHE  
AUSWAHL WILL.**



**Ital./span.  
Cherry-  
rispen-  
tomaten**  
KI. I  
je 500-g-  
Schale  
(1 kg = 3.98)



**AKTION  
nur  
1.99\***

✓ Besonders süß und saftig



**Span.  
Orangen**  
Sorte laut  
Auszeichnung,  
KI. I  
je 1,5-kg-  
Netz  
(1 kg = 1.66)

**AKTION  
nur  
2.49\***

**Bis zu  
20%  
RABATT**

**auf herzhaft Snacks  
aus unserer Bäckerei**

ausgenommen Aktionsartikel



**INNOCENT  
Direkt-Mischsaft  
oder Plus**  
versch. Sorten  
(+ 0.25 Pfand)  
je 750 - 900-ml-Fl.  
(1l = 2.77 - 3.32)

**KNÜLLER**

nur

**2.49**

**Card NUR**

(1l = 2.47 - 2.96)

**2.22**



**MÖVENPICK**

**Iced Coffee**

Milchmisch-  
getränke,  
Espresso,  
Macchiato  
oder  
Cappuccino  
je 200-g-Becher  
(1 kg = 4.95)

**-37%  
1.59  
0.99**



**K-CLASSIC  
Backofen-  
Snacks**

im Teigmantel  
oder paniert  
und vorfrittiert,  
versch. Sorten  
je 250-g-Packg.  
(1 kg = 7.16)

**-21%  
2.29  
1.79**



**K-CLASSIC  
Lachsfilets**

ohne Haut,  
praktisch  
grätenfrei  
je 2 St. =  
250-g-Packg.  
(1 kg = 18.76)

**KNÜLLER-PREIS  
nur  
4.69**



**XXL****7,5-kg-Sack****Dtsch. Speisekartoffeln XXL**  
festkochend, Sorte laut Auszeichnung, Qualität I  
je 7,5-kg-Sack (1 kg = 0.80)**AKTION**  
nur  
**5.99****Haltungsform<sup>A</sup>**1 2 3 4 5  
Stall + Platz  
haltungform.de**K-PURLAND**  
Kasseler Frühstücksbauch  
geräuchert  
je kg**-27%**  
7.89  
**5.69****ERHÄLTlich AN DER FRISCHETHEKE****AUS EIGENER HERSTELLUNG****Haltungsform<sup>A</sup>**1 2 3 4 5  
Stall + Platz  
haltungform.de**Pfälzer Leberwurst<sup>1</sup>**  
feinwürzige Kochwurst-Spezialität  
je 100 g**-50%**  
1.39  
**0.69****ERHÄLTlich BEI UNSERER BÄCKEREI!****Dinkel-Vollkornbrot**  
mit Natursauerteig  
je 500-g-Stück  
(1 kg = 2.58)**-21%**  
1.65  
**1.29****ERHÄLTlich AN DER FRISCHETHEKE****ROYAL ORANGE**  
Maasdam<sup>1</sup>  
original holl. Schnittkäse,  
mild, zart-nussig,  
45 % Fett i. Tr.  
je 100 g**-50%**  
1.59  
**0.79****K-CLASSIC**  
Räucher-scheiben  
Schnittkäse  
pur oder mit  
Schinken  
verfeinert,  
45 % Fett i. Tr.  
je 150-g-Packg.  
(1 kg = 11.94)**Card -37%**  
(1 kg = 9.94)  
**1.49****-25%**  
2.39  
**1.79****Haltungsform<sup>A</sup>**1 2 3 4 5  
Frischluffstall  
haltungform.de**K-CLASSIC**  
Wurstspezialitäten  
Spitzenqualität,  
versch. Sorten  
je 100-g-Packg.  
(1 kg = 8.90)**-25%**  
1.19  
**0.89****GUTFRIED**  
Geflügel- oder  
Hähnchen-  
Fleischwurst  
fein würzig,  
Geflügel-  
Fleischwurst  
auch mit  
Knoblauch  
je 350 -  
400-g-Packg.  
(1 kg = 6.23 - 7.12)**-28%**  
3.49  
**2.49**

# KNÜLLER

AB MONTAG, 17.03.



Maxi-Glas

**MILKA**  
Haselnuss-  
creme  
ohne Palmöl,  
lecker cremig  
je 600-g-Glas  
(1 kg = 6.32)

**-22%**

4.89

**3.79**



**7 DAYS**  
Croissants  
mit Creme-  
füllung,  
versch. Sorten  
je 4 St. =  
240-g-Packg.  
(1 kg = 8.30)

**-26%**

2.69

**1.99**



**ARIZONA**  
Teegetränk  
Erfrischungs-  
getränk  
auf Teebasis,  
versch. Sorten  
(+ 0.25 Pfand)  
je 1,5-l-PET-Fl.  
(1 l = 0.93)

**-22%**

1.79

**1.39**



2-l-Fl.

**K-CLASSIC**  
Frittieröl  
hochwertig, hochehitzbar  
je 2-l-Fl.  
(1 l = 1.50)

**-33%**

4.49

**2.99**



**CRAZY WOLF**  
Energy Drink  
oder Strong Cola  
koffeinhaltiges Erfrischungsgetränk,  
versch. Sorten, auch ohne Zucker  
(+ 0.25 Pfand)  
je 0,33-l-Dose  
(1 l = 0.88)

**-25%**

0.39

**0.29**



**GLICO**  
Mikado-  
Sticks  
umhüllt  
mit feiner  
Schokolade,  
versch. Sorten  
je 75-g-Packg.  
(1 kg = 17.20)

**-13%**

1.49

**1.29**



**OREO**  
Doppelkekse  
aus zwei  
Kekshälften  
mit einer  
Cremefüllung,  
versch. Sorten  
je  
154 - 157-g-  
Packg.  
(1 kg = 8.22 - 8.38)

**-31%**

1.89

**1.29**



**K-CLASSIC**  
Flips  
Erdnussflips,  
klassik oder  
light, oder  
Käseflips  
je 125 -  
200-g-Packg.  
(1 kg =  
3.95 - 6.32)

**-20%**

0.99

**0.79**

ROTWEIF  
HALBTROCKEN

WEISSWEIN  
TROCKEN



**WZG MÖGLINGEN**  
Württembergischer  
Rebsortenwein  
Qualitätsweine,  
Württemberg, z. B.  
Trollinger halbtr.:  
weich, nussig, an-  
genehm fruchtig  
je 0,75-l-Fl.  
(11 = 4.66)

**KNÜLLER**

nur

**3.49**

Card **NUR**

(11 = 3.99)

**2.99**

WEISSWEIN  
TROCKEN



**MEZZACORONA**

**Pinot Grigio,  
Merlot oder  
Chardonnay**

Italien, z. B.

Pinot Grigio Weiß:  
angenehm, fein,  
fruchtig, passt zu  
hellem Fleisch, Fisch  
und Vorspeisen;  
Pinot Grigio Weiß  
und Rosé auch  
alkoholreduziert  
mit 9 Vol. %  
je 0,75-l-Fl.  
(11 = 5.32)

**-31%**

5.79

**3.99**



**KILBEGGAN  
Traditional**

**Irish Whiskey**  
2-fach destilliert,  
aus der ältesten  
Destillerie Irlands,  
40 Vol. %  
je 0,7-l-Fl.  
(11 = 15.70)

**-31%**

15.99

**10.99**

**LENOR**

**Wäscheparfüm**

versch. Sorten  
je 155-g-Packg.  
(pro Stück  
= 0.27)



**KNÜLLER**

nur

**3.49**

Card **NUR**

(pro Stück = 0.23)

**2.99**

0,2-l-Fl.



**ROTKÄPPCHEN**

**Piccolo-Sekt**

versch. Sorten  
je 0,2-l-Fl.  
(11 = 4.95)

**-41%**

1.69

**0.99**



**KNORR**

**Snack-**

**Becher**

Pasta,  
Asia Noodles  
oder Kartoffel,  
versch. Sorten  
je 48 - 69-g-  
Becher  
(1 kg =  
14.35 - 20.63)

**-33%**

1.49

**0.99**



**DOVE**

**Deo-Spray**

versch. Sorten  
je 150-ml-Dose  
(11 = 11.27)

**-21%**

2.15

**1.69**

**K-CLASSIC**

**Hundenahrung**

**10-kg-Packg.**

**Kroketten**

mit Rind & Gemüse oder Lamm & Hirse,  
für ausgewachsene Hunde

je 10-kg-

Packg.

(1 kg =

0.80)



**-20%**

9.99

**7.99**

# KNÜLLER

AB MONTAG, 17.03.



**KINDER Country**  
Schokoriegel mit knusprigen Cerealien und einer Füllung aus Milchcreme  
je 9 St. = **211,5-g-Packg.**  
(1 kg = 8.47)

**-40%**  
2.99  
**1.79**



**SEGAFREDO Intermezzo**  
ganze Bohnen, kräftig, voll im Aroma, mit einer feinen, samtigen Crema  
je 1-kg-Packg.

**-40%**  
19.99  
**11.99**



**K-CLASSIC Schlagsahne**  
mind. 30 % Fett  
je 200-g-Becher  
(1 kg = 3.95)

**-27%**  
1.09  
**0.79**



**GORBATSCHOW Wodka**  
vierfach kältegefiltert, 37,5 Vol. %  
je 0,7-l-Fl.  
(1 l = 8.56)

**KNÜLLER-PREIS**  
nur  
**5.99**



**LANDLIEBE Joghurt**  
Fruchtojoghurt 3,8 %, versch. Sorten, oder Rahmjoghurt  
10 % Fett im Milchanteil  
(+ 0.15 Pfand)  
je 500-g-Glas  
(1 kg = 2.22)

**-53%**  
2.39  
**1.11**

**RICHTIG GUT INFORMIERT**

Keine Angebote mehr verpassen:  
Den nächsten Prospekt schon sonntags per WhatsApp kostenlos erhalten.



Datenschutzhinweise unter [kaufland.de/whatsapp-datenschutz](http://kaufland.de/whatsapp-datenschutz)



82194 Gröbenzell Danziger Straße 17 ◆ ● ▲; 72525 Münsingen-Auingen Hauptstraße 110 ◆ ● ▲;

Unsere Frischetheken: Wurst- und Käsetheke ◆ Feinkosttheke ● Fleisctheke ■ Fischtheke ▼ Fisch in Selbstbedienung ▲

\* Aktionsware kann aufgrund begrenzter Vorratsmengen bereits im Laufe des ersten Angebotstages ausverkauft sein. Abgaben nur in haushaltsüblichen Mengen und solange der Vorrat reicht. Alle Artikel ohne Deko. Abbildungen ähnlich. Irrtum vorbehalten. Für Druckfehler keine Haftung. Alle Filialangebote auch unter [filiale.kaufland.de](http://filiale.kaufland.de).  
• Weitere Informationen zu Produktsiegeln finden Sie unter [kaufland.de/siegel](http://kaufland.de/siegel). • \*Die Haltungsform-Kennzeichnung wird aktuell von 4 auf 5 Stufen angepasst. Im Umstellungszeitraum verkaufen wir Artikel mit der bisherigen und der neuen Haltungsform-Kennzeichnung. Weitere Informationen unter [kaufland.de/tierwohl](http://kaufland.de/tierwohl). • Die blau gekennzeichneten Kaufland Card Vorteile werden nur bei Vorzeigen der Kaufland Card an der Kasse gewährt. • **Filialangebote:** Kaufland Dienstleistung GmbH & Co. KG, Rötzelstraße 35, 74172 Neckarsulm; Firma und Anschrift unserer Vertriebsgesellschaften finden Sie unter [filiale.kaufland.de](http://filiale.kaufland.de) bei der Filialauswahl oder mittels unserer **Service-Nummer 0800 / 15 28 352**; E-Mail: [kundenmanagement@kaufland.de](mailto:kundenmanagement@kaufland.de). Unser Unternehmen ist bio-zertifiziert durch DE-ÖKO-006. • **Online-Marktplatz-Angebot Verkäufer »Kaufland«:** Kaufland Marketplace GmbH, Stiftsbergstraße 1, 74172 Neckarsulm. •  
• **Druck:** appl druck GmbH, Senefelderstraße 3-11, 86650 Wemding



[www.blauer-engel.de/uz195](http://www.blauer-engel.de/uz195)  
Dieses Druckerzeugnis wurde mit dem Blauen Engel ausgezeichnet



# 100 VERTRAGS- LANDWIRTE FÜR HÖHERES TIERWOHL.

Wir begrüßen den 100. Landwirt für Schweinehaltung im Kaufland-Tierwohlprogramm der Haltungsform Stufe 3. Unsere Aufgabe ist es dabei, ein langfristig zuverlässiger und unterstützender Partner zu sein.



**RESPEKT  
FÜRS TIER**

## UNSER PROGRAMM FÜR EINE STARKE PARTNERSCHAFT

Eine verbesserte Tierhaltung hat viele Vorteile, bedeutet aber für die Landwirte einen höheren Aufwand. Unsere Aufgabe als Vertragspartner ist es daher, den Produzenten Sicherheit zu geben. Daher geben wir eine Abnahmegarantie und zahlen fest vereinbarte Preise. Im Gegenzug werden wir stets zuverlässig mit bestem Qualitätsfleisch aus Deutschland beliefert. Weitere Informationen unter [kaufland.de/respekt](https://www.kaufland.de/respekt)

„Heimische Nahrungsmittelproduktion stärkt nicht nur die deutsche Landwirtschaft, sie garantiert auch eine prima Qualität.“

Markus Müller aus Niedersachsen, unser 100. Vertragslandwirt



**KAUFLAND  
FÜR MEHR  
NACHHALTIGKEIT**

<sup>1</sup>Bezogen auf die Anzahl unserer Eigenmarken-Artikel  
<sup>2</sup>Frischfleisch natur aus Frischetheke und Selbstbedienung

Kaufland

Card

# NOCH MEHR SPAREN!

**EINFACH COUPONS**

**AKTIVIEREN<sup>1</sup>**

**-20%**

Rabatt auf  
K-BIO, Bioland  
und Demeter  
Obst, Gemüse  
& Kräuter

Coupon aktivieren

**-20%**

Rabatt auf  
Gewürze &  
Würzmischungen<sup>2</sup>

Coupon aktivieren



**So geht's!**

- 1 Kaufland-App öffnen.
- 2 Coupons aktivieren.
- 3 Kaufland Card an der Kasse scannen.

**Diese und weitere Coupons auch in unserer App!**

<sup>1</sup>Coupon für Kaufland Card Mitglieder nach Aktivierung einmalig einlösbar. <sup>2</sup>Außer MAGGI Würze, reines Salz, frische & TK-Kräuter, Fix-Würzmischungen. Weitere Infos in der Kaufland-App oder unter [kaufland-card.de/coupons](https://www.kaufland.de/coupons).

# JETZT TREUEPUNKTE FÜR COUPONS EINLÖSEN!



**-70%**

Rabatt auf die  
500-g-Packung  
**WEIHENSTEPHAN**  
Schlagrahm – kaufe  
für mind. 30 € ein<sup>3</sup>

+ Für 30 Treuepunkte aktivieren

Coupons  
gültig vom  
**13.03.** bis  
**19.03.2025**



**-70%**

Rabatt auf den 1-kg-  
Beutel K-CLASSIC  
Crinkles (knusprige  
Pommes) – kaufe  
für mind. 20 € ein<sup>3</sup>

+ Für 20 Treuepunkte aktivieren



**-70%**

Rabatt auf den  
Nachfüllbeutel  
**NESQUIK** Kakao-  
Getränkepulver –  
kaufe für mind.  
30 € ein<sup>3</sup>

+ Für 30 Treuepunkte aktivieren

<sup>3</sup>Coupon für Kaufland Card Mitglieder nach Aktivierung mit Treuepunkten und Erreichen eines bestimmten Einkaufswertes einmalig einlösbar. Ausgenommen von Rabatt und Einkaufswert sind Tabakerzeugnisse, E-Zigaretten, Presse-/Verlagserzeugnisse, Pfand, Gutschein-/Guthaben-/Telefon-/Prepaid-Karten, Artikel von Tchibo und den Shop-in-Shop-Anbietern wie Sushi Circle und Yuzu Food, Säuglingsanfangsnahrung sowie Einkäufe mit Münzautomaten-Wertbons.

**KAUFLAND  
FÜR MEHR  
NACHHALTIGKEIT**

**JETZT  
ENTSCHEIDEST  
DU!**



# JEDER CENT ZÄHLT! FÜR DEINE REGION.

Entscheide jetzt mit, welche soziale Organisation von deiner Filiale unterstützt werden soll. Stimme mit dem Voting Code, den du beim Bezahlen erhältst, für deine Wunschorganisation ab. Einlösbar bis zum 30. April 2025.

Fleißig spenden lohnt sich: Wir verdoppeln<sup>1</sup> die an der Kasse und durch Pfandbon gesammelten Spenden.

Weitere Infos unter [jedercent.kaufland.de](https://jedercent.kaufland.de)

<sup>1</sup>Bis zu einer Gesamt-Kundenspendensumme von 300.000 Euro

# BESTER HÄNDLER DES JAHRES!

Handelsblatt

**BESTE  
Händler**

1. Platz

2024

Branchenvergleich:  
6 stationäre Verbrauchermärkte  
+ SB Warenhäuser  
ServiceValue GmbH  
14.05.2024



Weitere Infos unter [kaufland.de/ausgezeichnet](https://www.kaufland.de/ausgezeichnet)

**BLUMEN**

**AB DONNERSTAG, 13.03.**

# **STRAUSS**

# **DER WOCHE**

✓ Top Qualität

✓ Große Auswahl

Entdecke  
unser  
vielfältiges  
Angebot!



**Wochenstrauß**  
versch. Variationen  
je

nur

**12.99\***

# FEIERE MIT UND SICHERE DIR EXKLUSIVE VORTEILE!

6  
Jahre

Familien<sup>♥</sup>  
MOMENTE



Weitere Infos unter [kaufland.de/familienmomente](https://www.kaufland.de/familienmomente)

¹5€ Rabattcoupon gilt für alle Produkte der Kategorie Spielwaren [kaufland.de/category/8341](https://www.kaufland.de/category/8341) (exkl. Versandkosten) vom 13.03. - 26.03.2025 mit Mindesteinkaufswert von 50€ nur online auf [kaufland.de](https://www.kaufland.de) oder in der **Kaufland App**. Nur für FamilienMomente-Mitglieder mit Kaufland Card einmalig einlösbar. Nicht gültig bei der Zahlungsart „Vorkasse“. Nicht mit anderen Gutscheinen kombinierbar. Gewährung des Rabatts durch Aktivierung des Coupons in der Kaufland-App oder unter [kaufland-card.de](https://www.kaufland-card.de). Weitere Couponbedingungen beachten.

# WEIL KÄSE FRISCH AM BESTEN SCHMECKT



- ✓ Frische durch strenge Qualitätskontrollen
- ✓ Ausgewählte Käsespezialitäten täglich frisch angeliefert
- ✓ Mehr als 100 verschiedene Käsesorten an der Theke

Weitere Infos unter  
[kaufland.de/frische](https://www.kaufland.de/frische)

